

burgbad

Ausgabe 2023



NEU

Sind Sie offen für neue IDEEN und nachhaltige Lösungen? Dann lassen Sie sich inspirieren von unseren BADMÖBEL-NEUHEITEN und spektakulären INNOVATIONEN.



NEU

Abtauchen und entspannen. Auf den folgenden Seiten stellen wir Ihnen neue begeisternde Badmöbelserien und bahnbrechende Innovationen vor, die genau dafür geschaffen sind.

4

STILPRÄGEND

Schöner badwohnen. Mit Möbeln, die Badezimmer in Räume verwandeln, in denen sich individuelle Wünsche widerspiegeln.

42

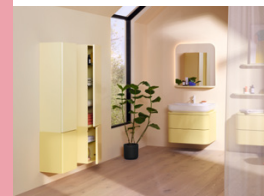
INNOVATIV

Kompromisse hinterfragen. Neues wagen. Verblüffendes schaffen. Mit Innovationen, die mehr Komfort und bessere Hygiene ins Bad bringen.

50

NACHHALTIG

Verantwortung übernehmen. Zeichen setzen für den Umwelt- und Klimaschutz sowie für die Qualität und Langlebigkeit von Produkten.



b:me – 6



Accura – 14



Vry – 22



Eqio – 28



Sys30 – 34



Lin20 – 38



rc40 – 44

Modern und zeitlos.
Richtungsweisend
und visionär.
In Form, Funktion
und Wohnlichkeit.

STIL- PRÄGEND

EINZIG- ARTIG

Auffallend
besonders.
Außerordentlich
vielfältig.
Zugeschnitten
auf individuelle
Wünsche.



SINNLICH UND FARBENFROH



1

b:me ist eine bezaubernde Einladung, Bäder poesievoller, farbiger und wohnlicher zu gestalten. Inspiriert vom Licht- und Schattenspiel endloser Dünen hat das Studio Besau-Marguerre eine Designlinie geschaffen, die avantgardistisch und zeitlos zugleich ist.

1. Waschtischeinheit mit innovativer Optik
2. Schrank-Kombination mit Bicolor-Effekt (Terracotta/Sandstein)
3. Großzügiger Stauraum
4. Wandablagen mit verdeckter Befestigung



2



3



4



1

b:me lädt ein zum kreativen Spiel mit Form und Farbe. Die Waschtische aus Mineralguss und die elegant gerundeten Unterschränke sind ein Kernelement der Designlinie. Sie sind deckungsgleich in ihrer Form und bilden eine natürliche Einheit. Die Taillierung zwischen Waschtisch und Unterschrank verleiht der Waschtischeinheit einen besonderen Look. Gleichzeitig schützt sie den Unterschrank vor Wasser.

Die grifflosen Rundfronten mit Tip-on-/Soft-close-Mechanik unterstreichen das minimalistische Design von b:me.

1. Individuelle Wunschfarben, inkl. Bicolor-Option
2. Kombination aus Sideboard und Wandablage
3. Organisch in der Form, klar in der Geometrie
4. Spiegelschrank mit abgerundeten LED-Aufsatzleuchten
5. b:me definiert eine neue moderne Wohnlichkeit



2



3



4



5

MUTIG.
EXPRESSIV.
MODERN.
WOHNLICH.
b:me.



b:me weckt mit ihren weichen Formen die Freude an farbiger Badgestaltung. Und das selbst bei Fronten in neutralen Tönen wie zum Beispiel Weiß oder Anthrazit.



1

2

FARBENFREUDIGE PERSPEKTIVEN FÜR GROSSE UND KLEINE BADTRÄUME

1. Waschtischeinheit mit Wandspiegel und Ablage in Frontfarbe
2. Waschtisch mit komfortabler Tiefe



2

1. Perfekt fürs Gästebad oder Tiny House
2. Effiziente Waschbecken-Geometrie
3. Minimalistisch und raumsparend



3

SO GROSSARTIG
KANN KLEIN SEIN MIT
DER ECKLÖSUNG VON
b:me



1

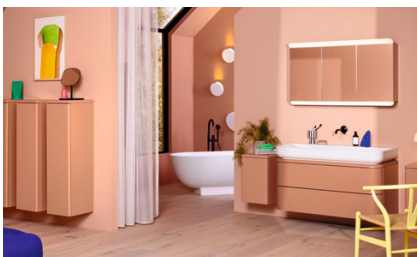


2

b:me
WEITET DEN BLICK
FÜR NEUE GESTALTUNGS-
MÖGLICHKEITEN

1. Kompakte Waschtisch- und Stauraumlösung für kleine Räume
2. Maximaler Waschkomfort bei minimalem Platzbedarf

b:me
IM ÜBERBLICK UND DETAIL



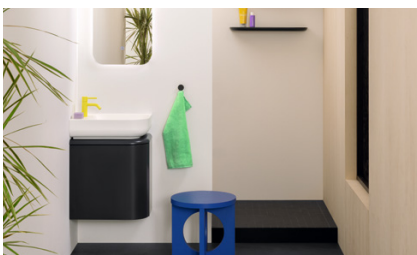
Badmöbel Spiegelschrank SGUD120, Mineralguss-Waschtisch inkl. Unterschrank SGTW120
Oberflächen Front: Trendfarbe Terracotta Matt F5989, Waschtisch Weiß Matt C0037



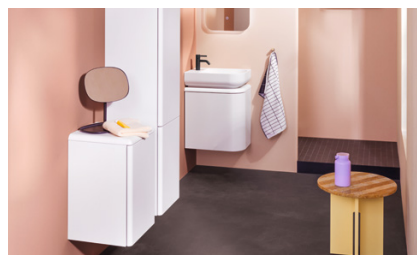
Badmöbel Spiegelschrank SGUD080, Mineralguss-Waschtisch inkl. Unterschrank SGTW080 **Oberflächen** Front: Weiß Matt F5981, Waschtisch Weiß Matt C0037



Badmöbel Spiegel SGTV080, Mineralguss-Waschtisch inkl. Unterschrank SGTW080
Oberflächen Wunschfarbe NCS S0530, Waschtisch Weiß Matt C0037



Badmöbel Spiegel SIIN040, Mineralguss-Waschtisch inkl. Unterschrank SGUC050
Oberflächen Front: Anthrazit Matt F5988, Waschtisch Weiß Matt C0037



Badmöbel Spiegel SIIN040, Mineralguss-Waschtisch inkl. Unterschrank SGUC050
Oberflächen Front: Weiß Matt F5981, Waschtisch Weiß Matt C0037

b:me Scannen Sie einfach die QR-Codes, um sich auf unserer Homepage näher über die neue Designlinie (sys20) zu informieren.



MEHR ÜBER
b:me
ERFAHREN



HARMONISCH UND STILVOLL



1

Eine akkurat gearbeitete 45°-Gehung der Auszüge und Türen von **Accura** schafft die Voraussetzung für das elegante und schlichte Design dieser neuen sys20-Designlinie: grifflos und geradlinig. Die Auswahl an Materialien und Oberflächen ist fein abgestimmt auf eine harmonische und wohnliche Badatmosphäre.



2

1. Geräumiger Doppelwaschtisch: 1400 mm
2. Asymmetrische Version mit Glastür, wahlweise links oder rechts



1. Variable Innenorganisation
2. Fronten und Türen mit filigraner Optik
3. Elegante Rillenglastüren
4. Hochschrank mit Einlegeböden und Wäschekippe



1

2

Accura bietet bereits zum Serienstart viel funktionalen Stauraum rund um den Waschplatz: geräumige Schubladen und Auszüge für die Waschtischunterschränke, elegante Anbauschränke mit Rillenglastür sowie einen Hochschrank mit Wäschekippe und einen Halbhochschrank. Durchdachte Ordnungssysteme helfen, das Bad in schönster Ordnung zu halten.



3



4

MIT ACCURA
WIRD ORDNUNG ZUM
VERGNÜGEN

4



1



2

WASCHTISCHE MIT KLARER LINIENFÜHRUNG IN 2I VARIANTEN

1. Doppelwaschtisch (1400 mm)
in Weiß
2. Der gleiche Waschtisch
in Taupe



4

Die Accura-Kollektion umfasst sieben Keramik-Waschtische von 600 bis 1400 mm Breite, wahlweise in glänzendem Weiß, in Schwarz Matt oder Taupe. In Kombination mit ausgewählten Lackfronten in Matt, Ultramatt und Hochglanz sowie mit zwei Echtholzurnieren lassen sich mit Accura unterschiedlichste Gestaltungswünsche individuell umsetzen.



1



2



3

1. Leuchtspiegel mit umlaufender LED-Beleuchtung
2. Rillenglastür, eingefasst in anthrazitfarbenen Alurahmen
3. Präzise gearbeitet: 45°-Gehrung
4. Asymmetrischer Waschtisch in 1100 mm Breite



1



2



3



4

FÜR EIN GESTEIGERTES
WOHLGEFÜHL: STIMMUNGS-
VOLLES LICHT UND
DURCHDACHTE DETAILS

1. Spiegelschrank, abgestimmt auf die Waschtischbreite
2. Halbhochschrank mit Einlegeböden aus Glas
3. Funktionalität auch in Details
4. Spiegelschrankkorpus in Frontfarbe

Accura IM ÜBERBLICK UND DETAIL



Badmöbel Spiegelschrank SPQL140,
Keramik-Waschtisch inkl. Unterschrank
SGVK141 **Oberflächen** Front: Asteiche
Natur F6078, Waschtisch Weiß C0001



Badmöbel Spiegel SIV100, Keramik-
Waschtisch inkl. Unterschrank SGVI111
Oberflächen Front: Eiche Natur F6077,
Waschtisch Schwarz Matt C0038



Badmöbel Spiegel SIJN075, Keramik-
Waschtisch inkl. Unterschrank SGVI141
Oberflächen Front: Salbeigrau Ultramatt
F6048, Waschtisch Taupe C0040

Accura Scannen Sie einfach die
QR-Codes, um sich auf unserer Home-
page näher über die neue Designlinie
(sys20) zu informieren.



MEHR ÜBER
Accura
ERFAHREN

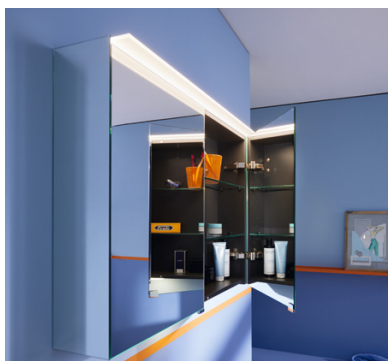


SMART UND VERBLÜFFEND



1

Vry ist modern im Design, verblüffend in der Funktion und erfreulich im Preis. Wie alle sys10-Serien ist die junge und erfrischende Badmöbelserie zudem superschnell lieferbar. Die Keramikwaschtische gibt es in drei Breiten: 630, 930 und 1230 mm. In 1230 mm auch als Doppelwaschtisch.



2



3



4

1. Keramikwaschtische mit großzügigen Ablageflächen.
2. Das geradlinige Design erleichtert die Auswahl passender Spiegelschränke
3. Alurahmengestell mit abgerundeten Kanten
4. Augenfällig: die grafische Wirkung des Rahmengestells



1



2

Variabel und zweckmäßig. Die Nut in den seitlichen Streben erlaubt es, unterschiedliche Accessoires an beliebiger Stelle einzuhängen und jederzeit im Handumdrehen umzuhängen. Die schicke Grifflosung unterstützt bequemes Öffnen von Schublade und Auszug.



3

VRY VERBINDET KLARE FORMEN MIT SMARTEN FUNKTIONEN

1. Accessoires: einfach ein- und ausklipsen
2. Entspannte Loft-Atmosphäre auf kleiner Fläche
3. Helle Fronten betonen die grafische Wirkung von Vry



1



3



2



4

URBAN, LÄSSIG, CHARMANT UND FUNKTIONAL

Das Alurahmengestell in Schwarz Matt unterstreicht die feinen Kanten der Keramik-Waschtische. Die Waschtischunterschranke sind jeweils in zwei Ausführungen erhältlich: wahlweise mit Schublade und unterem Auszug oder offenem Ablagefach. Geradlinigkeit und Klarheit, clevere Details und praktischer Stauraum: Dank dieser Eigenschaften lässt sich mit Vry auch in kleinen Räumen eine eindrucksvolle Loft-Atmosphäre schaffen.

- 1. + 2. Einzel- oder Doppelwaschtische in 1230 mm Breite
- 3. Waschtisch in 930 mm Breite
- 4. Ideal auch für Gästebäder:
Waschtisch in 630 mm Breite

Vry IM ÜBERBLICK UND DETAIL



Badmöbel Spiegel SJN075, Keramik-Waschtisch inkl. Unterschrank SGUJ093
Oberflächen Front: Weiß Matt F6019, Waschtisch Weiß C0001



Badmöbel Spiegel SIX060, Keramik-Waschtisch inkl. Unterschrank SGUX063
Oberflächen Front: Weiß Matt F6019, Waschtisch Weiß C0001



Badmöbel Spiegelschrank SPIY120, Keramik-Waschtisch inkl. Unterschrank SGUY123 **Oberflächen** Front: Eiche Dekor Urban F6020, Waschtisch Weiß C0001

Vry. Scannen Sie einfach die QR-Codes, um sich auf unserer Homepage näher über die neue Lieblingsbad-Serie (sys10) zu informieren.



MEHR ÜBER
Vry
ERFAHREN



FUNKTIONEN



ERFRISCHEND & NOCH VIELSEITIGER



Eqio Update. Eine der beliebtesten Serien von burgbad hat attraktiven Zuwachs bekommen. Die neuen Konsolenlösungen erweitern Ihren kreativen Spielraum in der Badplanung um wunderschöne Keramik-Aufsatzwaschtische. Ob Neubau oder Badrenovierung? Eqio lässt sich damit noch besser an individuelle Wünsche und räumliche Gegebenheiten anpassen. Die Serie eignet sich für jedes Ambiente, jedes Platzangebot und jeden Einrichtungsstil.

1. Keramik-Aufsatzwaschtisch mit
360 mm Durchmesser.

Typisch Eqio: Blauer Engel für hochwertige Waschtische und Möbel. Erfrischend im Design, erfreulich beim Blick auf den Preis und superschnell lieferbar. Die Serie hat viel Sinn für Ordnung. Im Großen wie im Kleinen. Ob in den Auszügen unter dem Waschtisch oder auch in den Schränken.

Der Auffangkorb für die Wäschekippe ist künftig zusätzlich aus strapazierfähigem Stoff erhältlich. Der neue Stoffkorb für das kleine Regal ermöglicht es, Badutensilien schnell und bequem zu verstauen.



1



2

1. Praktischer Stoffkorb
2. Zusätzlicher Stauraum in verschiedenen Varianten.
3. Türanschlag wahlweise links oder rechts
4. Geräumige Wäschekippe aus Stoff



3



4



1



2

ALLES IN
SCHÖNSTER ORDNUNG
DANK DURCHDACHTER
INNENEINTEILUNG

1. Üppiger Stauraum
2. Flexible Innenorganisation



1



2



3

BADMÖBEL, DIE LUST AUF NEUE BÄDER WECKEN.

1. Natürliche Harmonie: Eiche Dekor Urban, Griffleiste in Schwarz Matt
2. Klassisch-elegant: neue Front (Weiß Matt) mit schwarzer Griffleiste
3. Wirkt zurückhaltend und edel: Eiche Dekor Silber

Eqio IM ÜBERBLICK UND DETAIL



Badmöbel Spiegel SIDL120, Keramik-Waschtisch inkl. Unterschrank SGUM120 **Oberflächen** Front: Weiß Matt F6014, Waschtisch Weiß C0001



Badmöbel Spiegelschrank SPGS120, Keramik-Waschtisch inkl. Unterschrank SGUP120 **Oberflächen** Front: Eiche Dekor Urban F5662, Waschtisch Weiß C0001



Badmöbel Spiegelschrank SPGS140, Keramik-Waschtisch inkl. Unterschrank SGUO140 **Oberflächen** Front: Weiß Matt F6014, Waschtisch Weiß C0001



Badmöbel Spiegel SIGP060, Keramik-Waschtisch inkl. Unterschrank SGUM060 **Oberflächen** Front: Eiche Dekor Silber F6015, Waschtisch Weiß C0001



MEHR ÜBER
Eqio
ERFAHREN



FUNKTIONEN



BEZAUBERND UND WANDELBAR



1



2



3

1. Konsolenlösung mit großzügigen Ablageflächen
2. Optionale Extras, wie z. B. Tissuebox oder Föhnhalter
3. Energieeffiziente Ambientebeleuchtung

sys30 Die Systemlinien von burgbad enthalten alle Bausteine für ein Bad der unbegrenzten Möglichkeiten – vom charmanten Gästebad über stilvolle Hotelbäder bis hin zum großzügigen Wohnbad. In sys30 spiegeln sich sämtliche Vorzüge und Wahlmöglichkeiten wider, die man sich für ein modernes Bad wünscht – inklusive praktischer Extras.



Eine riesige Auswahl an Fronten und Waschtischen: Mit sys30 lassen sich traumhafte Waschplätze schaffen.

sys30: VIELFALT IN FARBE, FORM UND FUNKTION.



1. Neue Melamin-Front: Nussbaum Dekor Smartline
2. Perfekt für den Objektbereich: Waschtisch mit Tissuebox-Ensemble
3. Geräumiges Duo: Unterschränke mit hohem Auszug

2

3

sys30 IM ÜBERBLICK UND DETAIL



Badmöbel Spiegel SIH050 (Lavo 2.0), Keramik-Aufsatzwaschtisch SFBE053, Konsolenplatte mit Beleuchtung WPDO220, Unterschränke WWTF090, UT0451 (in 40 cm Breite), Handtuchleiter HHRE003
Oberflächen Front: Eiche Dekor Cashmere F2237, Waschtisch Weiß C0001



Badmöbel Spiegelschrank SPLR120 (rl30), Mineralguss-Waschtisch MWES062 mit Verlängerung 60 cm, Unterschränke WVEI060, Hochschrank HSRG035
Oberflächen Front: Nussbaum Dekor Smartline F6073, Waschtisch Weiß glänzend C0001

Aqua, Echo, Diago und Sana
Vier Systemlinien, die ein wahrhaft breites Spektrum an maßflexiblen Lösungen bieten. Scannen Sie einfach den QR-Code, um sich auf unserer Homepage näher über sys30 zu informieren.



MEHR ÜBER
sys30
ERFAHREN



AUTHENTISCH & AUSGEWOGEN



Klare Linie. Lin20 verzichtet auf alles Überflüssige. Grifflos – und dennoch jederzeit bequem zu öffnen. Diese Eigenschaft zieht sich durch alle Möbелеlemente der Designlinie (sys20). Angefangen von den Waschtischunterschrank bis hin zu den Schränken und Sideboards. Neu in der Lin20-Kollektion sind wandhängende Modelle mit einem einzelnen Auszug und reduzierter Höhe.

1. Stimmiger Kontrast:
Keramik-Aufsatzwaschtisch
in Schwarz Matt



1

1. Stauraum mit praktischen Extras
2. Hochschränke in zahlreichen Varianten
3. Viel Stauraum, auch in der Höhe



2



3

Feine Schale, funktionaler Kern:
Filigrane Fronten, praktisches Innenleben.

Lin20 BRINGT AUFGERÄUMTHEIT UND KLARHEIT IN GROSSE WIE IN KLEINE BADRÄUME

Lin20 IM ÜBERBLICK UND DETAIL



Badmöbel Spiegel SJN075, Keramik-Aufsatzwaschtische SGJQ036, Unterschränke WXYI080, Schränke HSPG040, HSPH040 **Oberflächen** Front: Nussbaum Dekor Smartline F6083, Salbeigray Ultramatt F5931, Waschtisch Schwarz Matt C0038

Schlicht in der Form, vielfältig in der Funktion. Scannen Sie einfach den QR-Code, um sich auf unserer Homepage näher über Lin20 zu informieren.



MEHR ÜBER
Lin20
ERFAHREN

I NNO- VATIV

Überraschend anders.
Verbessernd. Revolutionär.
Wir denken weiter,
denken über
Möbel und Waschtisch
hinaus.



STAU RAUM MIT WOW-EFFEKT



rc40 Solitaire Drehschränke.

Darauf dürfen sich Design- und Ordnungsliebhaber/-innen in 2024 freuen: auf ein spektakuläres Update für diese exklusive Badmöbelserie. Mit dem neuen Drehschrank wird Ordnung im Bad zu einem begeisternden Erlebnis.

1. Neuer Stauraumkomfort dank innovativer Beschlagtechnik
2. Der Schrankinnenraum lässt sich komplett um die eigene Achse drehen



1+2

NEU – rc40 – 45



Natürliches Statement: Konsole in Eiche Massiv Cacao

rc40 Drehschrank IM ÜBERBLICK UND DETAIL



Die Drehschränke wird es als Hoch- und Halbhochversion geben. Erhältlich sind sie ab 2024.

Weitere Artikel:

Badmöbel Spiegel SIJN075, SIDM060 (sys30), Keramik-Aufsatzwaschtische SFQA037, Konsolenplatte WPDR160, Sideboard KOZC160

Oberflächen Front: Trendfarbe Schwarz Ultramatt F5764, Konsolenplatte: Eiche Massiv Cacao A0358, Waschtisch Schwarz Matt C0038

Staurauminnovation. Die Drehschränke für rc40 Solitaire werden in Zusammenarbeit mit der Firma Hettich entwickelt.



FUNKTIONEN
ANSCHAUEN



MEHR ÜBER
rc40 Solitaire

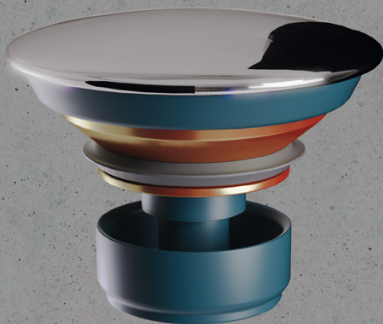
INNOVATIVER SIPHON: MEHR HYGIENE FÜRS BAD.

Unangenehme Gerüche, die aus dem Siphon bzw. dem Überlaufloch dringen? Oder gar ein verstopfter Abfluss?

Ganz vermeiden ließ sich das bisher nicht. Denn herkömmliche Raumsiphons haben großflächige und unzugängliche Bereiche, die nicht gereinigt werden können. Dort bilden sich mit der Zeit Biofilme; sie sind eine Brutstätte für Bakterien, Keime und Viren, die dann unangenehme Gerüche hervorrufen.

INTELLIGENTER ÜBERLAUFSCHUTZ FÜR JEDES WASCHBECKEN

Zu dem neuen Siphon gehört ein patentierter Verschluss, der das Überlaufloch ersetzt. Dadurch entfallen verborgene Hohlräume komplett. Der Ablaufdeckel ist so konstruiert, dass Wasser automatisch abfließt, bevor das Waschbecken überlaufen kann. Angenehmer Zusatzeffekt dieser Innovation: Dieser intelligente Überlaufschutz eignet sich auch für Aufsatzwaschtische.



DER ABFLUSSDECKEL:

- staut Wasser sicher und kontrolliert
- ist auch für Aufsatzwaschtische geeignet

Mehr noch: Das Wasser, das aus der Armatur ins Waschbecken fließt, wirbelt Aerosole auf, die zur Übertragung von Krankheitserregern beitragen können. Und sollte der Siphon dann irgendwann auch noch verstopfen, ist die Freude am schönen Bad gänzlich getrübt. Chemische Rohrreiniger schaffen zwar meist recht schnell Abhilfe, sie belasten jedoch das Abwasser und damit auch die Umwelt. Allein in Deutschland werden rund 20.000 Tonnen pro Jahr verwendet.

Dank des neuartigen Siphons von burgbad haben Pömpel, Zitrus- oder chemische Rohrreiniger in Zukunft im Bad weitgehend ausgedient.

Da das Sperrwasser bei dem Siphon nur etwa 2 cm unter dem Ventilring liegt, kann er jederzeit problemlos gereinigt werden. Auf diese Weise kann Biofilmen und unangenehmen Gerüchen im Handumdrehen vorbeugt werden.

DIE WICHTIGSTEN VORZÜGE DES SIPHONS:



geruchsfrei



verstopfungssicher



reinigungsfreundlich



platzsparend

SIPHON + ABFLUSSDECKEL: HYGIENISCHER, SICHERER, PLATZSPARENDER

Die niedrige Fallhöhe des Wassers (2 cm statt 25–60 cm) bewirkt, dass weniger Aerosole entstehen können. Da der neue Siphon zudem keine Stege und Kanten hat, sind Verstopfungen weitgehend ausgeschlossen. Und er gewährt bis zu 30% mehr Platz im oberen Auszug.



IN- ACH- HALTIG

Verantwortung übernehmen.
Für Mensch, Umwelt
und Klima.
Erster klimaneutraler
Badmöbelhersteller weltweit
nach RAL-Kriterien.
Blauer Engel für Eqio.
5+5-Garantie.

VERANTWORTUNG ÜBERNEHMEN

Als einer der weltweit führenden Hersteller von hochwertigen Badmöbeln sehen wir uns in einer besonderen Verantwortung für Mensch, Natur und Klima.



NACHWEISLICH NACHHALTIG.

Welche Sicherheit haben Ihre Kunden, dass Badmöbel von burgbad nachhaltig gefertigt werden? Einer von vielen Gesichtspunkten ist die Langlebigkeit und anerkannt hohe Qualität unserer Produkte.

Bislang gewähren wir auf unsere Badmöbel freiwillig eine 5-Jahresgarantie. Ab Mitte 2023 werden Ihre Kunden diese Garantiezeit durch eine einfache Online-Registrierung um weitere 5 Jahre verlängern können. Mit unserer neuen **5+5-Garantie** unterstreichen wir das Vertrauen in hochwertige Qualitätsprodukte von burgbad.

Um diese hohe Qualität zu gewährleisten, unterziehen wir unsere Produkte und Fertigung regelmäßig strengen Prüfungen externer Prüfinstitute. Das „goldene M“ der Deutschen Gütegemeinschaft Möbel (DGM) gibt Ihnen und Ihren Kunden zum Beispiel bereits seit 1992 die Sicherheit geprüfter

Qualität. Alle unsere Möbel führen das PEFC-Zertifikat, das heißt, es kommen nur Hölzer aus naturnah bewirtschafteten Wäldern zum Einsatz.

VORBILDLICH NACHHALTIG.

2016 war burgbad der erste klimaneutrale Badmöbelhersteller weltweit. Von Anfang an war dabei unser primäres Ziel, CO₂-Emissionen einzusparen.

Seit 2020 haben wir alle Möbelserien, die in Schmalenberg und Greding produziert werden, komplett auf „Möbel Made in Germany“ ausgerichtet.

Mit dem **BLAUEN ENGEL** für Eqio (aus unserer sys10-Linie) sind wir noch einen Schritt weiter gegangen: Wir haben bewusst diese preisgünstige Kollektion ausgewählt, um nachzuweisen, dass sich kostenbewusste Fertigung und Nachhaltigkeit nicht widersprechen.



Eqio. Ausgezeichnet mit dem Blauen Engel seit November 2020.



Mehr zum Thema Nachhaltigkeit

Neugierig auf mehr? Weitere Kataloge von burgbad können Sie gern online durchblättern oder als gedrucktes Exemplar bei uns bestellen.

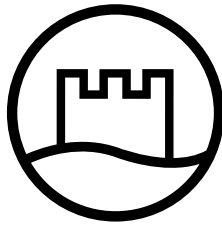
Im Web unter www.burgbad.com • Telefonisch: **+49 8463 901-0**



burgbad GmbH, Grafenberg, Morsbacher Straße 15, D-91171 Greding,
T +49 8463 901-0, info@burgbad.com, www.burgbad.com

KNEUD23 Technische Änderungen sowie drucktechnisch bedingte Farbabweichungen und Irrtümer sind vorbehalten.





burgbad