

antoniolupi

Раскладка цветов для МДФ, стекол и внешней покраски раковин и ванн.

МДФ, СТЕКЛА 8 и 12 мм

МДФ крашеная

Все цвета могут быть в отделках: Ораса(матовая), gofrata, или lucida (глянцевая).

Стекло 8 мм

Столешницы толщиной 8 мм могут быть произведены из стекла прозрачного крашеного или травлёного (acidato) крашеного .

Стекло 12 мм

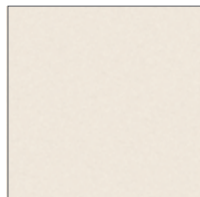
Столешницы толщиной 12 мм могут быть произведены из стекла прозрачного крашеного или травлёного (acidato) крашеного .



BIANCO MOOD



BIANCOSPINO



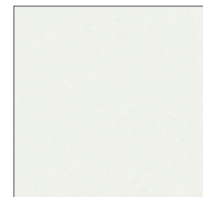
OVATTA



MERINGA



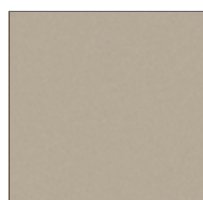
BIANCO



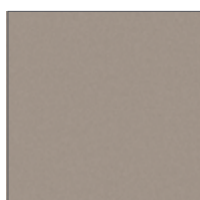
BIANCO VETRO



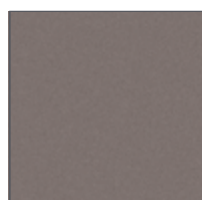
TORTORA



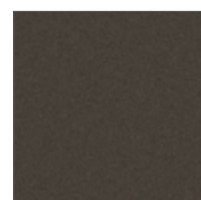
HAVANA



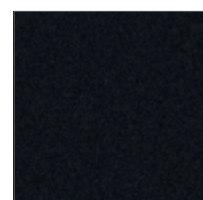
MALTA



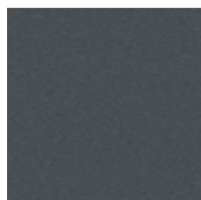
GRIGIO VESUVIO



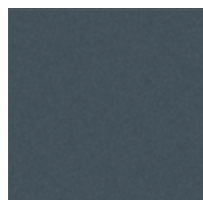
CORTECCIA



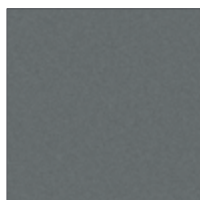
NERO



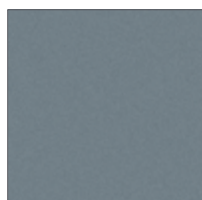
MATITA



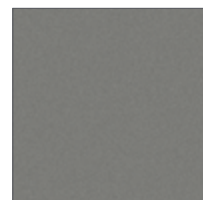
STRADA



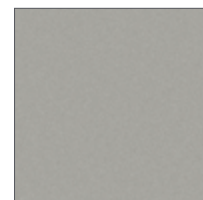
GRIGIO PIOMBO



GRIGIO PIOGGIA



CRETA



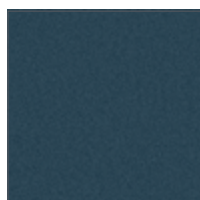
GRIGIO SMOG



CEMENTO



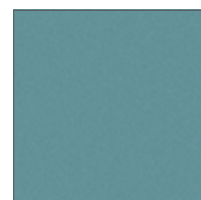
POMICE



BLU NAVY



MIRTILLO



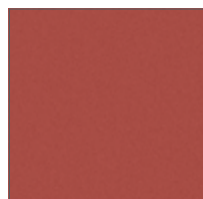
OSSIDO



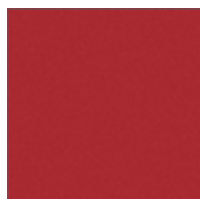
CIELO



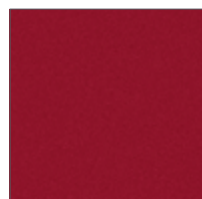
CIPRIA



TERRACOTTA



GERANIO



MELOGRANO



MALVA



MOSTARDA



FLORA

НОВЫЕ ЦВЕТА (с 2019 г)





NOCE BIONDO



NOCE SBIANCATO



NOCE VISONE



NOCE CANALETTO



ROVERE ARDESIA



ROVERE CASTANO



ROVERE GRIGIO



ROVERE MATITA



ROVERE NATURALE



ROVERE SBIANCATO



ROVERE MORO



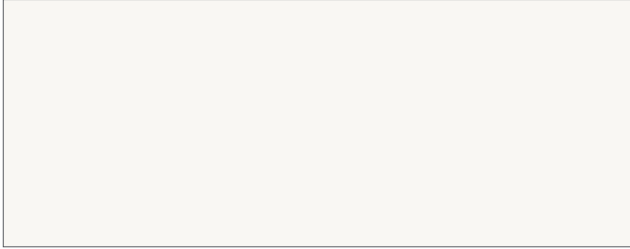
ROVERE THERMO



ROVERE EVAPORATO

CARTELLA SOLID SURFACE
SOLID SURFACE CHART

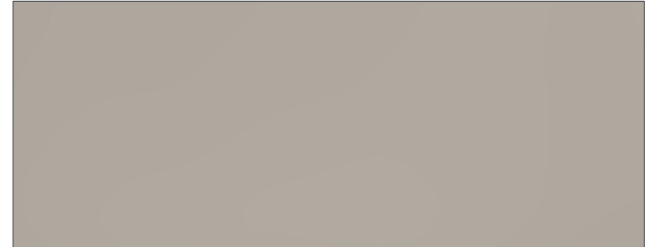
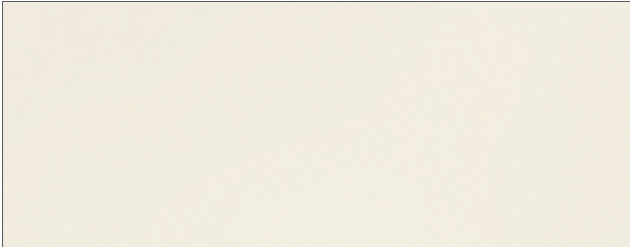
FLUMOOD



SATIN

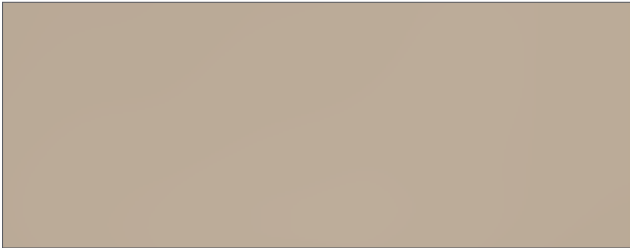
TEXTURE

QUARZOMOOD



SETA

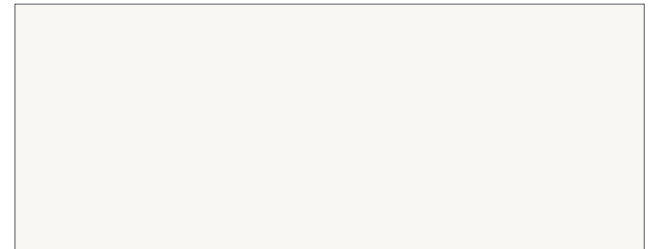
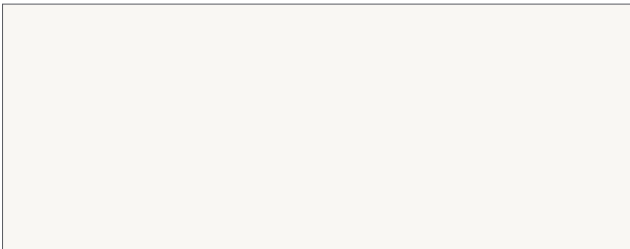
SERENA



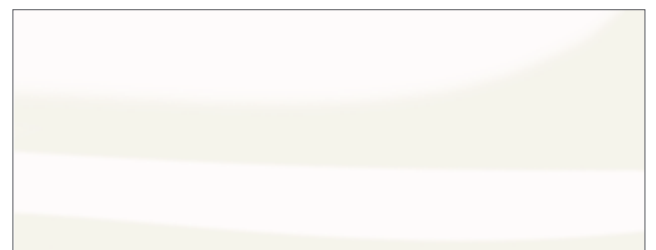
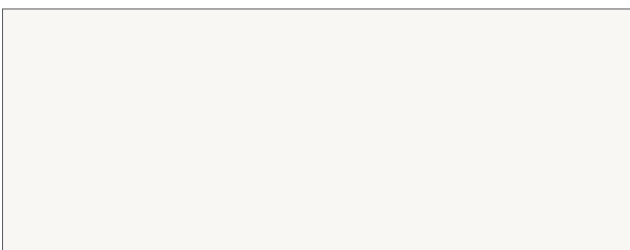
TERRA

CORIAN

CRISTALPLANT



CERAMILUX



OPACO - MATT

LUCIDO - GLOSSY

FLUMOOD

FLUMOOD® запатентованный материал нового поколения, принадлежащий Antonio Lupi

В результате долгих исследований проводимых Antonio Lupi появился новый экологически чистый, не пористый, не токсичный материал, с поверхностью легко очищаемой обычными моющими средствами и возможностью восстановления в случае возникновения мелких царапин и стойких пятен вызванных ежедневным использованием.

FLUMOOD

FLUMOOD® представляет собой материал, состоящий по большей части из гидроксида алюминия и синтетических смол с низким содержанием стирола.

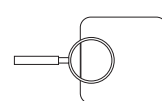
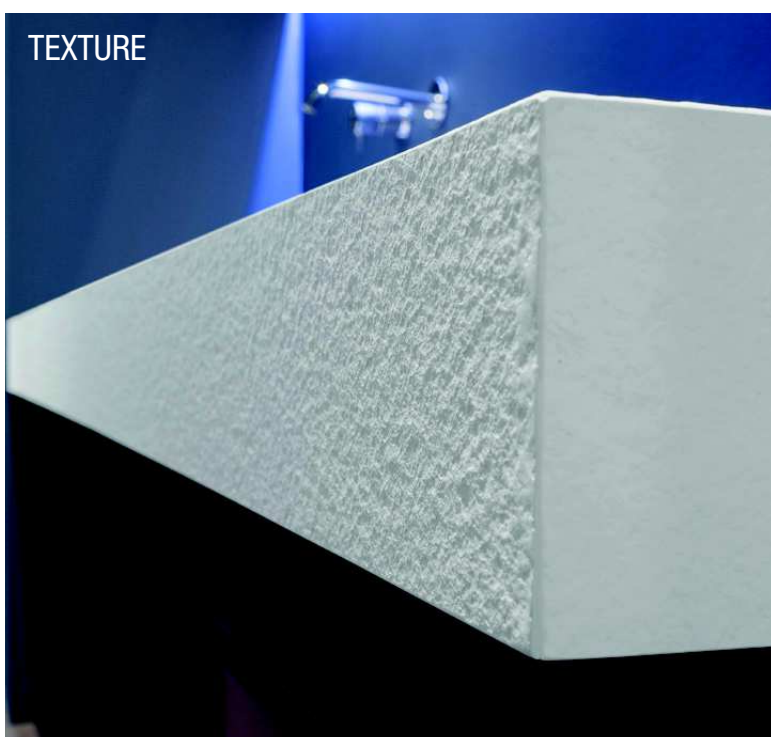
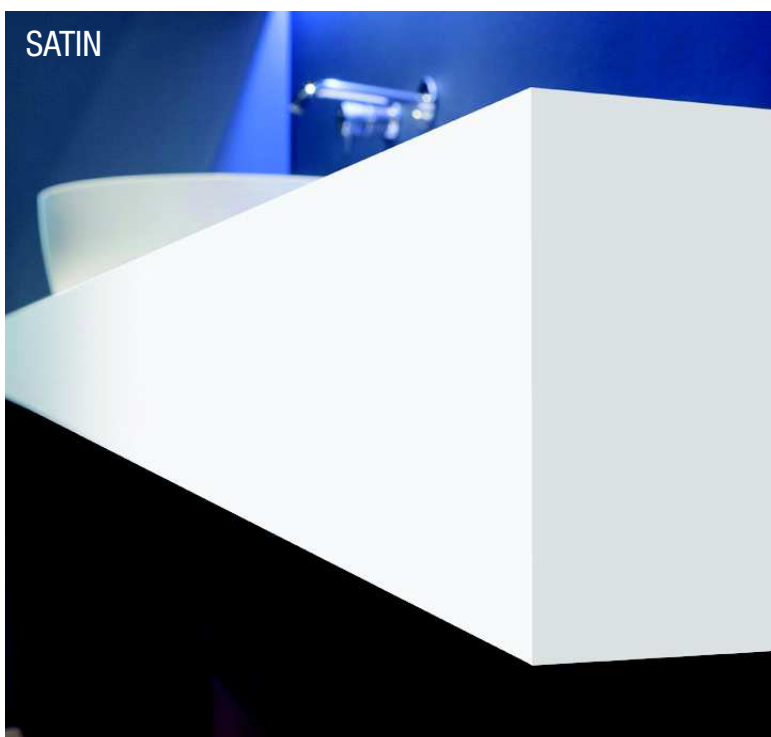
УХОД

Чистить абразивными чистящими средствами.

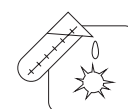
Будучи однородным материалом по всей своей толщине он может быть восстановлен от поверхностных повреждений, таких как царапины, ожоги от сигарет и стойкие пятна спомощью губки и абразивного чистящего средства, присутствующего на рынке.

Для столешниц в отделке Texture не рекомендуется использовать абразивные губки, которые могут повредить поверхность.

После чистки рекомендуется тщательно промыть.



АНТИБАКТЕРИАЛЬНЫЙ
НЕ ТОКСИЧНЫЙ



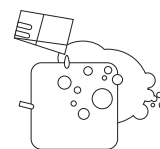
УСТОЙЧИВ К ХИМИКАТАМ



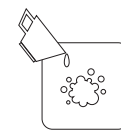
НЕ ГОРЮЧИЙ



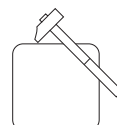
С ВОЗМОЖНОСТЬЮ ОКРАСКИ



ВОДООТТАЛКИВАЮЩИЙ



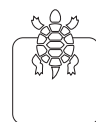
НЕ ПОРИСТЫЙ. УСТОЙЧИВ К
ОБРАЗОВАНИЮ ПЯТЕН



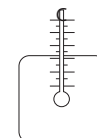
ПРОЧНЫЙ



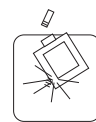
ЭКОЛОГИЧЕСКИ ЧИСТЫЙ



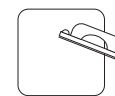
ДОЛГИЙ СРОК СЛУЖБЫ



УСТОЙЧИВ К ПЕРЕПАДАМ
ТЕМПИРАТУРЫ



УСТОЙЧИВ К
ОБРАЗОВАНИЮ
ЦАРАПИНАМ



CARTEGGIABILE
COME IL LEGNO
SAND LIKE WOOD

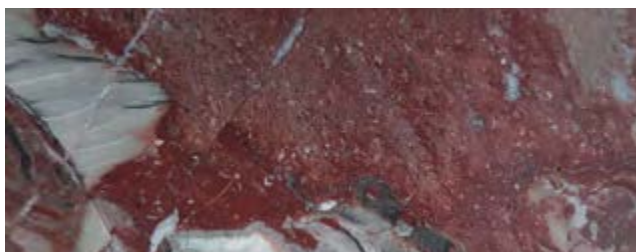
MARMI
MARBLES



MARMO BIANCO CARRARA



MARMO NERO MARQUINIA



MARMO PETRA RUJA



MARMO CALACATTA ORO



MARMO EMPERADOR

PIETRE
STONES



PIETRA STONE GREY



PIETRA VESUVIO



PIETRA SINAI

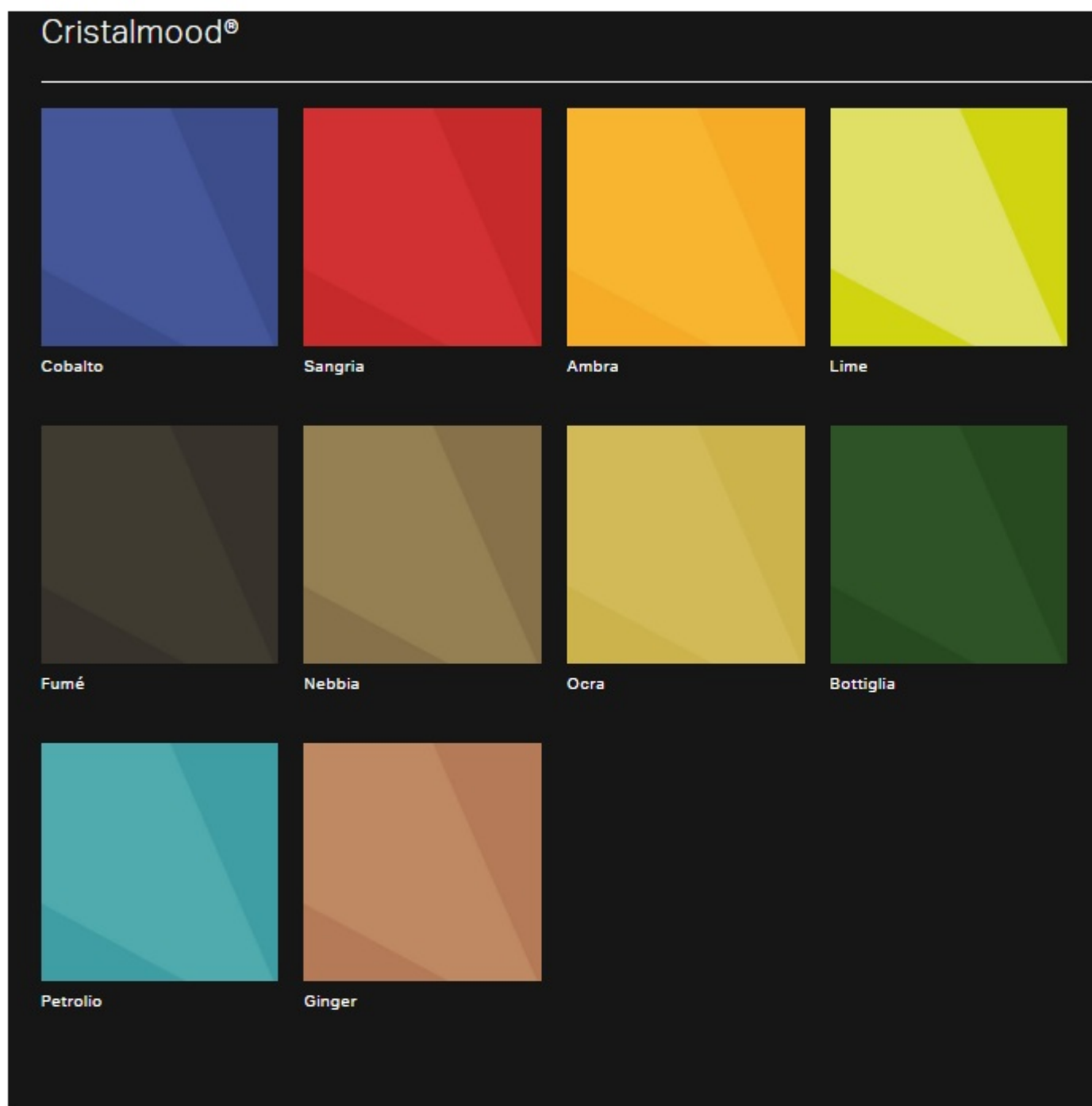


PIETRA LUNA



PIETRA AMAZZONE

CRISTALMOOD



Cristalmood – зарегистрированная торговая марка, принадлежащая компании Antonio Lupi. Композит. Сочетание высококачественных полиэфирных смол и пигментов для прозрачных масс.

Прозрачный, глянцевый, на ощупь похож на оргстекло.
Вес изделий меньше чем у Flumood на 30%

ПРИМЕЧАНИЯ

КОЛЛЕКЦИИ

Элементы каждой коллекции не могут продаваться по отдельности.

МЕБЕЛЬ В НИШУ

Наши коллекции нельзя произвести в точных размерах, так как обработка дерева, резка и сборка дают минимальные погрешности. Поэтому в случае установки мебели в нишу необходимо всегда учитывать погрешность 1% и рассчитывать на такой проем, который сможет принять подобную погрешность.

МЕБЕЛЬ ПОД РАЗМЕР

Для производства мебели под размер смотрите прайс-лист нестандартных размеров. Если же в данном листе необходимый вам вариант не предусмотрен, обратитесь, пожалуйста, на фабрику.

СТОЛЕШНИЦЫ ПО ЗАПРОСУ

Для производства столешниц по запросу смотрите прайс-лист нестандартных размеров. Если же в данном листе необходимый вам вариант не предусмотрен, необходимо уточнить возможность выполнения и стоимость у фабрики, предоставив чертеж отверстия под раковину в формате dxf или dwg, а также чертеж самой столешницы, если она имеет не прямоугольную форму.

Подрезка под 45 градусов, покраска и склеивание различных частей выполняются вручную. Поэтому результаты этих процессов могут иметь небольшие отличия, что делает каждую столешницу уникальной и неповторимой и не может являться поводом для рекламации.

Покраска выполняется ремесленным способом, поэтому возможные размытости, точки или отличие тона от наших образцов цвета не могут являться поводом для рекламаций любого рода.

При установке стеклянных столешниц, во избежание повреждений окраски, необходимо использовать исключительно поставляемый нами силикон.

ИСПОЛЬЗУЕМЫЕ МАТЕРИАЛЫ

КРАШЕНАЯ ВЕРСИЯ

Структура, дверцы, фасады, открытая мебель и полки.

Панель МДФ средней плотности, покрашенная внутри и снаружи полиуретановыми красками.

Тон готового изделия может отличаться от образца из нашей раскладки цветов, это зависит от фактуры материала и отблеска. При заказе подразумевается, что такие погрешности принимаются покупателем и не могут являться поводом для рекламации любого рода.

СТОЛЕШНИЦЫ

В этой коллекции столешницы из глянцевого стекла толщиной 12 мм выполняются с ровной кромкой с четырех сторон, а столешницы из травленого стекла могут также выполняться с фаской с трех сторон. Цветовая гамма, согласно нашей раскладке цветов. Столешницы из материалов Cristalplant и Ceramilux толщиной 14 мм, а также мраморные столешницы толщиной 20 мм имеют фаску на трех сторонах.

Структуры и отделочные рамки

Из цельного дерева американского ореха или ясеня, покрыто акриловым лаком, с эффектом видимой структуры дерева.

Ящики

Направляющие и бортики из крашенной стали, с механизмом самовозврата и ограничителем хода, дно из ламинированного ДСП серого цвета.

Внутренние полки

Панель МДФ толщиной 18 мм, покрашенная полиуретановой краской.

Крепежи для навесных шкафчиков

Оцинкованная сталь

Петли

Никелированная сталь

РЕКОМЕНДАЦИИ ПО ПРИМЕНЕНИЮ И УХОДУ

УХОД ЗА КРАШЕНОЙ ПОВЕРХНОСТЬЮ

Чистить мебель при помощи мягкой ткани или неабразивной губки, смоченной в воде или в разбавленном этиловом спирте. Все действия необходимо выполнять аккуратно, чтобы не поцарапать и не отполировать поверхность. Не использовать средства, содержащие аммиак, ацетон, хлор, растворители, а также абразивные средства.

УХОД ЗА ШПОНИРОВАННОЙ ПОВЕРХНОСТЬЮ

Использовать только средство Clean Wood, которое можно приобрести у нас. Нанесите средство на мягкую ткань и равномерно нанесите на поверхность, подлежащую обработке. Не используйте абразивные губки.

Не используйте средства для ухода за деревянной поверхностью, которые могут повредить матовую отделку.

ВНИМАНИЕ

Не используйте средства, содержащие аммиак и/или растворители и этиловый спирт. Пятна от кофе и чая удалить с изделий невозможно.

БЕЗОПАСНОСТЬ

Не модифицируйте мебель, это может привести к нарушению ее устойчивости.

НЕТОКСИЧНОСТЬ

Данное изделие не является токсичным или вредным для человека, животных или окружающей среды. Используемые панели из ДСП и МДФ соответствуют нормам EN120 класса E1, с ограниченным содержанием формальдегида.

ЗАЩИТА ОКРУЖАЮЩЕЙ СРЕДЫ

В конце эксплуатации изделие должно подвергнуться утилизации согласно нормам, предусмотренным коммунальным предприятием по переработке отходов.

ИСПОЛЬЗУЕМЫЕ МАТЕРИАЛЫ

КРАШЕНАЯ ВЕРСИЯ

Структура, дверцы, фасады

Панель МДФ средней плотности, покрашенная внутри и снаружи полиуретановыми красками в отделках матовая, блестящая или goffrato, согласно нашей раскладки цветов.

Тон готового изделия может отличаться от образца из нашей раскладки цветов, это зависит от фактуры материала и отблеска. При заказе подразумевается, что такие погрешности принимаются покупателем и не могут являться поводом для рекламации любого рода.

ВЕРСИЯ В ОТДЕЛКЕ SKIN CENERE С СТЕКЛЯННЫМИ ФАСАДАМИ

Структура

Панель МДФ средней плотности и толщиной 18 мм.

КРАШЕНАЯ ВЕРСИЯ С СТЕКЛЯННЫМИ ФАСАДАМИ

Структура

Панель МДФ средней плотности, окрашенная полиуретановой краской.

ШПониРОВАННАЯ ВЕРСИЯ С СТЕКЛЯННЫМИ ФАСАДАМИ

Структура

Многослойная фанера из финской березы с использованием фенольного клея, толщиной - 18 мм, шпонируемые деревом 0,6 мм, прожилки расположены вертикально.

Поскольку речь идет о натуральном материале, могут присутствовать различия в рисунке прожилок, цвете, оттенках, или же легкие несовершенства, такие как следы сучков. Со временем изделия могут изменить оттенок и цвет, что происходит из-за воздействия света, старения материала или любого другого фактора окружающей среды. Поэтому в случае последующего заказа элементов могут выявиться различия при совместном расположении. Данные характеристики являются гарантией того, что приобретенное вами изделие произведено из натурального дерева, и не могут служить поводом для рекламаций или претензий любого рода.

Покраска

Различные цвета, покрыто акриловым лаком, с эффектом видимой структуры дерева.

Рама

Крашенный алюминий

Фасады ящиков

Стеклопакетные фасады с безопасной толщиной 4 мм, прозрачные, зеркальные или крашеного травленого стекла.

Ящики

Направляющие и бортики из крашеной стали, с механизмом самовозврата и ограничителем хода, дно из ламинированного ДСП серого цвета.

Крепежи для навесных шкафчиков

Оцинкованная сталь

Петли

Никелированная сталь

РЕКОМЕНДАЦИИ ПО ПРИМЕНЕНИЮ И УХОДУ

УХОД ЗА КРАШЕНОЙ ПОВЕРХНОСТЬЮ

Чистить мебель при помощи мягкой ткани или неабразивной губки, смоченной в воде или в разбавленном этиловом спирте. Все действия необходимо выполнять аккуратно, чтобы не поцарапать и не отполировать поверхность. Не использовать средства, содержащие аммиак, ацетон, хлор, растворители, а также абразивные средства.

УХОД ЗА ШПониРОВАННОЙ ПОВЕРХНОСТЬЮ

Использовать только средство Clean Wood, которое можно приобрести у нас. Нанесите средство на мягкую ткань и равномерно нанесите на поверхность, подлежащую обработке. Не используйте абразивные губки.

Не используйте средства для ухода за деревянной поверхностью, которые могут повредить матовую отделку.

ВНИМАНИЕ

Не используйте средства, содержащие аммиак и/или растворители и этиловый спирт. Пятна от кофе и чая удалить с изделий невозможно.

БЕЗОПАСНОСТЬ

Не модифицируйте мебель, это может привести к нарушению ее устойчивости.

НЕТОКСИЧНОСТЬ

Данное изделие не является токсичным или вредным для человека, животных или окружающей среды. Используемые панели из ДСП и МДФ соответствуют нормам EN120 класса E1, с ограниченным содержанием формальдегида.

ЗАЩИТА ОКРУЖАЮЩЕЙ СРЕДЫ

В конце эксплуатации изделие должно подвергнуться утилизации согласно нормам, предусмотренным коммунальным предприятием по переработке отходов.

ИСПОЛЬЗУЕМЫЕ МАТЕРИАЛЫ

КРАШЕНАЯ ВЕРСИЯ

Структура, дверцы, фасады и внутренние полки

Панель МДФ средней плотности, покрашенная внутри и снаружи полиуретановыми красками.

Тон готового изделия может отличаться от образца из нашей раскладки цветов, это зависит от фактуры материала и отблеска. При заказе подразумевается, что такие погрешности принимаются покупателем и не могут являться поводом для рекламации любого рода.

ШПониРОВАННАЯ ВЕРСИЯ

Структура, дверцы, фасады и внутренние полки

Многослойная фанера из финской березы с использованием фенольного клея, толщиной - 18 мм, шпонирующее деревом 0,6 мм.

Покраска

Различные цвета, покрыто акриловым лаком, с эффектом видимой структуры дерева.

Поскольку речь идет о натуральном материале, могут присутствовать различия в рисунке прожилок, цвете, оттенках, или же легкие несовершенства, такие как следы сучков. Со временем изделия могут изменить оттенок и цвет, что происходит из-за воздействия света, старения материала или любого другого фактора окружающей среды. Поэтому в случае последующего заказа элементов могут выявиться различия при совместном расположении. Данные характеристики являются гарантией того, что приобретенное вами изделие произведено из натурального дерева, и не могут служить поводом для рекламаций или претензий любого рода.

СТОЛЕШНИЦЫ

Столешницы из крашеного дерева имеют толщину 20 мм и окрашиваются матовой или глянцевой краской, а также могут быть в отделке goffrato, в соответствии с нашей раскладкой цветов мебели. Деревянные столешницы производятся из многослойной фанеры из финской березы с использованием фенольного клея, толщина - 18 мм, шпонирующее деревом 0,6 мм, согласно нашей раскладке образцов дерева.

Ящики

Направляющие и бортики из крашеной стали, с механизмом самовозврата и ограничителем хода, дно из ламинированного ДСП серого цвета.

Крепежи для навесных шкафчиков

Оцинкованная сталь

Петли

Никелированная сталь

Цоколь

Панель МДФ средней плотности, покрашенная полиэфирной и акриловой краской, возможно только в отделке черный goffrato.

РЕКОМЕНДАЦИИ ПО ПРИМЕНЕНИЮ И УХОДУ

УХОД ЗА КРАШЕНОЙ ПОВЕРХНОСТЬЮ

Чистить мебель при помощи мягкой ткани или неабразивной губки, смоченной в воде или в разбавленном этиловом спирте. Все действия необходимо выполнять аккуратно, чтобы не поцарапать и не отполировать поверхность. Не использовать средства, содержащие аммиак, ацетон, хлор, растворители, а также абразивные средства.

УХОД ЗА ШПониРОВАННОЙ ПОВЕРХНОСТЬЮ

Использовать только средство Clean Wood, которое можно приобрести у нас. Нанесите средство на мягкую ткань и равномерно нанесите на поверхность, подлежащую обработке. Не используйте абразивные губки.

Не используйте средства для ухода за деревянной поверхностью, которые могут повредить матовую отделку.

ВНИМАНИЕ

Не используйте средства, содержащие аммиак и/или растворители и этиловый спирт. Пятна от кофе и чая удалить с изделий невозможно.

БЕЗОПАСНОСТЬ

Не модифицируйте мебель, это может привести к нарушению ее устойчивости.

НЕТОКСИЧНОСТЬ

Данное изделие не является токсичным или вредным для человека, животных или окружающей среды. Используемые панели из ДСП и МДФ соответствуют нормам EN120 класса E1, с ограниченным содержанием формальдегида.

ЗАЩИТА ОКРУЖАЮЩЕЙ СРЕДЫ

В конце эксплуатации изделие должно подвергнуться утилизации согласно нормам, предусмотренным коммунальным предприятием по переработке отходов.

ИСПОЛЬЗУЕМЫЕ МАТЕРИАЛЫ

Структура

Панель МДФ средней плотности, толщиной 18 мм, ламинированная снаружи и по кромке, в серой отделке.

КРАШЕНАЯ ВЕРСИЯ

Дверцы, фасады, открытая мебель, боковые панели и столешницы

Панель МДФ средней плотности, покрашенная внутри и снаружи полиуретановыми красками.

Тон готового изделия может отличаться от образца из нашей раскладки цветов, это зависит от фактуры материала и отблеска. При заказе подразумевается, что такие погрешности принимаются покупателем и не могут являться поводом для рекламации любого рода.

ШПониРОВАННАЯ ВЕРСИЯ

Дверцы, фасады и открытая мебель

Многослойная фанера из тополя, шпонированная дубом 0,6 мм. Прожилки расположены вертикально.

Боковые панели

Панель МДФ средней плотности, толщиной 12 мм, шпонированная дубом 0,6 мм. Прожилки расположены вертикально.

Пеналы и подвесные шкафчики

Структура из панелей МДФ, шпонируемых дубом 0,6 мм. Прожилки расположены вертикально.

Покраска

Различные цвета, покрыто акриловым лаком, с эффектом видимой структуры дерева.

Поскольку речь идет о натуральном материале, могут присутствовать различия в рисунке прожилок, цвете, оттенках, или же легкие несовершенства, такие как следы сучков. Со временем изделия могут изменить оттенок и цвет, что происходит из-за воздействия света, старения материала или любого другого фактора окружающей среды. Поэтому в случае последующего заказа элементов могут выявиться различия при совместном расположении. Данные характеристики являются гарантией того, что приобретенное вами изделие произведено из натурального дерева, и не могут служить поводом для рекламаций или претензий любого рода.

СТОЛЕШНИЦЫ

Столешницы из крашеного дерева производятся из МДФ и имеют толщину 12мм; окрашиваются матовой краской и имеют рельефную отделку в соответствии с нашей раскладкой цветов. Деревянные столешницы производятся из многослойной фанеры из тополя, шпонированной дубом, с кромкой по четырем сторонам, согласно нашей раскладке образцов дерева.

Внутренние полки

Панель МДФ средней плотности, толщиной 18 мм, ламинированная снаружи и по кромке, в серой отделке.

Ящики

Направляющие и бортики из крашенной стали, с механизмом самовозврата и ограничителем хода, дно из ламинированного ДСП серого цвета.

Крепежи для навесных шкафчиков

Оцинкованная сталь

Петли

Никелированная сталь

РЕКОМЕНДАЦИИ ПО ПРИМЕНЕНИЮ И УХОДУ

УХОД ЗА КРАШЕНОЙ ПОВЕРХНОСТЬЮ

Чистить мебель при помощи мягкой ткани или неабразивной губки, смоченной в воде или в разбавленном этиловом спирте. Все действия необходимо выполнять аккуратно, чтобы не поцарапать и не отполировать поверхность. Не использовать средства, содержащие аммиак, ацетон, хлор, растворители, а также абразивные средства.

УХОД ЗА ШПониРОВАННОЙ ПОВЕРХНОСТЬЮ

Использовать только средство Clean Wood, которое можно приобрести у нас. Нанесите средство на мягкую ткань и равномерно нанесите на поверхность, подлежащую обработке. Не используйте абразивные губки.

Не используйте средства для ухода за деревянной поверхностью, которые могут повредить матовую отделку.

ВНИМАНИЕ

Не используйте средства, содержащие аммиак и/или растворители и этиловый спирт. Пятна от кофе и чая удалить с изделий невозможно.

БЕЗОПАСНОСТЬ

Не модифицируйте мебель, это может привести к нарушению ее устойчивости.

НЕТОКСИЧНОСТЬ

Данное изделие не является токсичным или вредным для человека, животных или окружающей среды. Используемые панели из ДСП и МДФ соответствуют нормам EN120 класса E1, с ограниченным содержанием формальдегида.

ЗАЩИТА ОКРУЖАЮЩЕЙ СРЕДЫ

В конце эксплуатации изделие должно подвергнуться утилизации согласно нормам, предусмотренным коммунальным предприятием по переработке отходов.

ИСПОЛЬЗУЕМЫЕ МАТЕРИАЛЫ

КРАШЕНАЯ ВЕРСИЯ

Структура, дверцы, фасады, базы с открытым отделением, внутренние полки и столешницы

Панель МДФ средней плотности, покрашенная внутри и снаружи полиуретановыми красками.

Тон готового изделия может отличаться от образца из нашей раскладки цветов, это зависит от фактуры материала и отблеска. При заказе подразумевается, что такие погрешности принимаются покупателем и не могут являться поводом для рекламации любого рода.

ШПониРОВАННАЯ ВЕРСИЯ

Структура, дверцы, фасады, базы с открытым отделением, внутренние полки и столешницы

Многослойная фанера из финской березы с использованием фенольного клея, шпонирование деревом 0,6 мм, прожилки расположены вертикально.

Покраска

Различные цвета, покрыто акриловым лаком, с эффектом видимой структуры дерева.

Поскольку речь идет о натуральном материалы, могут присутствовать различия в рисунке прожилок, цвете, оттенках, или же легкие несовершенства, такие как следы сучков. Со временем изделия могут изменить оттенок и цвет, что происходит из-за воздействия света, старения материала или любого другого фактора окружающей среды. Поэтому в случае последующего дозаказа элементов могут выявиться различия при совместном расположении. Данные характеристики являются гарантией того, что приобретенное вами изделие произведено из натурального дерева, и не могут служить поводом для рекламаций или претензий любого рода.

СТОЛЕШНИЦЫ

В данной коллекции столешницы выполняются с обработкой под 45 градусов на трех сторонах, чтобы иметь возможность устанавливать их на мебель, имеющую такую же обработку. Столешницы из стекла толщиной 8 мм выполняются с ровной кромкой на четырех сторонах для установки на мебель. Относительно отделок см.раскладку цветов мебели.

ВНИМАНИЕ:

невозможно установить рядом два элемента, так как этого не позволят столешницы.

Ящики

Направляющие и бортики из крашенной стали, с механизмом самовозврата и ограничителем хода, дно из ламинированного ДСП серого цвета.

Крепежи для навесных шкафчиков

Оцинкованная сталь

Петли

Никелированная сталь

Цоколь

Панель МДФ средней плотности, покрашенная полиэфирной и акриловой краской, возможно только в отделке черный goffrato.

РЕКОМЕНДАЦИИ ПО ПРИМЕНЕНИЮ И УХОДУ

УХОД ЗА КРАШЕНОЙ ПОВЕРХНОСТЬЮ

Чистить мебель при помощи мягкой ткани или неабразивной губки, смоченной в воде или в разбавленном этиловом спирте. Все действия необходимо выполнять аккуратно, чтобы не поцарапать и не отполировать поверхность. Не использовать средства, содержащие аммиак, ацетон, хлор, растворители, а также абразивные средства.

УХОД ЗА ШПониРОВАННОЙ ПОВЕРХНОСТЬЮ

Использовать только средство Clean Wood, которое можно приобрести у нас. Нанесите средство на мягкую ткань и равномерно нанесите на поверхность, подлежащую обработке. Не используйте абразивные губки.

Не используйте средства для ухода за деревянной поверхностью, которые могут повредить матовую отделку.

ВНИМАНИЕ

Не используйте средства, содержащие аммиак и/или растворители и этиловый спирт. Пятна от кофе и чая удалить с изделий невозможно.

БЕЗОПАСНОСТЬ

Не модифицируйте мебель, это может привести к нарушению ее устойчивости.

НЕТОКСИЧНОСТЬ

Данное изделие не является токсичным или вредным для человека, животных или окружающей среды. Используемые панели из ДСП и МДФ соответствуют нормам EN120 класса E1, с ограниченным содержанием формальдегида.

ЗАЩИТА ОКРУЖАЮЩЕЙ СРЕДЫ

В конце эксплуатации изделие должно подвергнуться утилизации согласно нормам, предусмотренным коммунальным предприятием по переработке отходов.

ИСПОЛЬЗУЕМЫЕ МАТЕРИАЛЫ

КРАШЕНАЯ ВЕРСИЯ

Структура, дверцы, фасады, базы с открытым отделением, внутренние полки и столешницы

Панель МДФ средней плотности, покрашенная внутри и снаружи полиуретановыми красками.

Тон готового изделия может отличаться от образца из нашей раскладки цветов, это зависит от фактуры материала и отблеска. При заказе подразумевается, что такие погрешности принимаются покупателем и не могут являться поводом для рекламации любого рода.

ШПониРОВАННАЯ ВЕРСИЯ

Структура, дверцы, фасады, базы с открытым отделением, внутренние полки и столешницы

Многослойная фанера из финской березы с использованием фенольного клея, шпонированные деревом 0,6 мм, прожилки расположены вертикально.

Покраска

Различные цвета, покрыто акриловым лаком, с эффектом видимой структуры дерева.

Поскольку речь идет о натуральном материале, могут присутствовать различия в рисунке прожилок, цвете, оттенках, или же легкие несовершенства, такие как следы сучков. Со временем изделия могут изменить оттенок и цвет, что происходит из-за воздействия света, старения материала или любого другого фактора окружающей среды. Поэтому в случае последующего заказа элементов могут выявиться различия при совместном расположении. Данные характеристики являются гарантией того, что приобретенное вами изделие произведено из натурального дерева, и не могут служить поводом для рекламаций или претензий любого рода.

СТОЛЕШНИЦЫ

В данной коллекции столешницы выполняются с обработкой под 45 градусов на трех сторонах, чтобы иметь возможность устанавливать их на мебель, имеющую такую же обработку. Столешницы из стекла толщиной 8 мм выполняются с ровной кромкой на четырех сторонах для установки на мебель. Относительно отделки см. раскладку цветов мебели.

ВНИМАНИЕ:

невозможно установить рядом два элемента, так как этого не позволят столешницы.

Ящики

Направляющие и бортики из крашенной стали, с механизмом самовозврата и ограничителем хода, дно из ламинированного ДСП серого цвета.

Крепежи для навесных шкафчиков

Оцинкованная сталь

Петли

Никелированная сталь

Цоколь

Панель МДФ средней плотности, покрашенная полиэфирной и акриловой краской, возможно только в отделке черный gofrato.

РЕКОМЕНДАЦИИ ПО ПРИМЕНЕНИЮ И УХОДУ

УХОД ЗА КРАШЕНОЙ ПОВЕРХНОСТЬЮ

Чистить мебель при помощи мягкой ткани или неабразивной губки, смоченной в воде или в разбавленном этиловом спирте. Все действия необходимо выполнять аккуратно, чтобы не поцарапать и не отполировать поверхность. Не использовать средства, содержащие аммиак, ацетон, хлор, растворители, а также абразивные средства.

УХОД ЗА ШПониРОВАННОЙ ПОВЕРХНОСТЬЮ

Использовать только средство Clean Wood, которое можно приобрести у нас. Нанесите средство на мягкую ткань и равномерно нанесите на поверхность, подлежащую обработке. Не используйте абразивные губки.

Не используйте средства для ухода за деревянной поверхностью, которые могут повредить матовую отделку.

ВНИМАНИЕ

Не используйте средства, содержащие аммиак и/или растворители и этиловый спирт. Пятна от кофе и чая удалить с изделий невозможно.

БЕЗОПАСНОСТЬ

Не модифицируйте мебель, это может привести к нарушению ее устойчивости.

НЕТОКСИЧНОСТЬ

Данное изделие не является токсичным или вредным для человека, животных или окружающей среды. Используемые панели из ДСП и МДФ соответствуют нормам EN120 класса E1, с ограниченным содержанием формальдегида.

ЗАЩИТА ОКРУЖАЮЩЕЙ СРЕДЫ

В конце эксплуатации изделие должно подвергнуться утилизации согласно нормам, предусмотренным коммунальным предприятием по переработке отходов.

ИСПОЛЬЗУЕМЫЕ МАТЕРИАЛЫ

ВЕРСИЯ SKIN CENERE

Структура

Панель МДФ средней плотности, толщиной 18 мм.

Задняя стенка

Панель МДФ средней плотности, толщиной 8 мм.

КРАШЕНАЯ ВЕРСИЯ

Структура

Панель МДФ средней плотности, покрашенная внутри и снаружи полиуретановыми красками.

Задняя стенка

Панель МДФ средней плотности, покрашенная внутри и снаружи полиуретановыми красками.

СТОЛЕШНИЦЫ

Панель МДФ средней плотности, покрашенная внутри и снаружи полиуретановыми красками, толщиной 12 мм.

Тон готового изделия может отличаться от образца из нашей раскладки цветов, это зависит от фактуры материала и отблеска. При заказе подразумевается, что такие погрешности принимаются покупателем и не могут являться поводом для рекламации любого рода.

ШПониРОВАННАЯ ВЕРСИЯ

Структура

Многослойная фанера из финской березы с использованием фенольного клея, толщиной 18 мм, шпонируемые деревом 0,6 мм, прожилки расположены вертикально.

Задняя стенка

Многослойная фанера из финской березы с использованием фенольного клея, толщиной 8 мм, шпонируемые деревом 0,6 мм, прожилки расположены вертикально.

СТОЛЕШНИЦЫ

Многослойная фанера из финской березы с использованием фенольного клея, толщиной 12 мм, шпонируемые деревом 0,6 мм.

Покраска

Различные цвета, покрыто акриловым лаком, с эффектом видимой структуры дерева.

Рама

Аллюминий крашенный

Фасады дверок и ящиков

Фасады из стекла безопасной толщины 4 мм, прозрачного, зеркального или крашеного травленого.

Поскольку речь идет о натуральном материалы, могут присутствовать различия в рисунке прожилок, цвете, оттенках, или же легкие несовершенства, такие как следы сучков. Со временем изделия могут изменить оттенок и цвет, что происходит из-за воздействия света, старения материала или любого другого фактора окружающей среды. Поэтому в случае последующего заказа элементов могут выявиться различия при совместном расположении. Данные характеристики являются гарантией того, что приобретенное вами изделие произведено из натурального дерева, и не могут служить поводом для рекламаций или претензий любого рода.

Ящики

Направляющие и бортики из крашенной стали, с механизмом самовозврата и ограничителем хода, дно из ламинированного ДСП серого цвета.

Крепежи для навесных шкафчиков

Оцинкованная сталь

Петли

Аллюминий

Внимание! Данная карта изделия соответствует положениям закона от 10 апреля 1991 г. № 126 «Нормы информирования потребителя» и Декрета от 8 февраля 1997 г. № 101 «Положение об исполнении».

РЕКОМЕНДАЦИИ ПО ПРИМЕНЕНИЮ И УХОДУ

УХОД ЗА ПОВЕРХНОСТЬЮ КРАШЕНОЙ-SKIN

Чистить мебель при помощи мягкой ткани или неабразивной губки, смоченной в воде или в разбавленном этиловом спирте. Все действия необходимо выполнять аккуратно, чтобы не поцарапать и не отполировать поверхность. Не использовать средства, содержащие аммиак, ацетон, хлор, растворители, а также абразивные средства.

УХОД ЗА ШПониРОВАННОЙ ПОВЕРХНОСТЬЮ

Использовать только средство Clean Wood, которое можно приобрести у нас. Нанесите средство на мягкую ткань и равномерно нанесите на поверхность, подлежащую обработке. Не используйте абразивные губки.

Не используйте средства для ухода за деревянной поверхностью, которые могут повредить матовую отделку.

ВНИМАНИЕ

Не используйте средства, содержащие аммиак и/или растворители и этиловый спирт. Пятна от кофе и чая удалить с изделий невозможно.

БЕЗОПАСНОСТЬ

Не модифицируйте мебель, это может привести к нарушению ее устойчивости.

НЕТОКСИЧНОСТЬ

Данное изделие не является токсичным или вредным для человека, животных или окружающей среды. Используемые панели из ДСП и МДФ соответствуют нормам EN120 класса E1, с ограниченным содержанием формальдегида.

ЗАЩИТА ОКРУЖАЮЩЕЙ СРЕДЫ

В конце эксплуатации изделие должно подвергнуться утилизации согласно нормам, предусмотренным коммунальным предприятием по переработке отходов.

ИСПОЛЬЗУЕМЫЕ МАТЕРИАЛЫ

Структура

Панель МДФ средней плотности, толщиной 18 мм.

Рама

Алюминий крашенный.

ОТДЕЛКА ФРОНТАЛЬНЫХ ПАНЕЛЕЙ

Ящик крашенный

Панель МДФ средней плотности, покрашенная внутри и снаружи полиуретановыми красками.

Тон готового изделия может отличаться от образца из нашей раскладки цветов, это зависит от фактуры материала и отблеска. При заказе подразумевается, что такие погрешности принимаются покупателем и не могут являться поводом для рекламации любого рода.

ОТДЕЛКА ФРОНТАЛЬНЫХ ПАНЕЛЕЙ

Ящик в отделке дерево

МДФ из березы, склееный фенольным клеем и покрытый шпоном дуба или ореха толщиной 0,6, прожилки размещены горизонтально.

Покраска

Различные цвета, покрыто акриловым лаком, с эффектом видимой структуры дерева.

Поскольку речь идет о натуральном материале, могут присутствовать различия в рисунке прожилок, цвете, оттенках, или же легкие несовершенства, такие как следы сучков. Со временем изделия могут изменить оттенок и цвет, что происходит из-за воздействия света, старения материала или любого другого фактора окружающей среды. Поэтому в случае последующего заказа элементов могут выявиться различия при совместном расположении. Данные характеристики являются гарантией того, что приобретенное вами изделие произведено из натурального дерева, и не могут служить поводом для рекламаций или претензий любого рода.

Ящики

Направляющие и бортики из крашенной стали, с механизмом самовозврата и ограничителем хода, дно из ламинированного ДСП серого цвета.

РЕКОМЕНДАЦИИ ПО ПРИМЕНЕНИЮ И УХОДУ

УХОД ЗА ПОВЕРХНОСТЬЮ КРАШЕНОЙ-SKIN

Чистить мебель при помощи мягкой ткани или неабразивной губки, смоченной в воде или в разбавленном этиловом спирте. Все действия необходимо выполнять аккуратно, чтобы не поцарапать и не отполировать поверхность. Не использовать средства, содержащие аммиак, ацетон, хлор, растворители, а также абразивные средства.

УХОД ЗА ШПОНИРОВАННОЙ ПОВЕРХНОСТЬЮ

Использовать только средство Clean Wood, которое можно приобрести у нас. Нанесите средство на мягкую ткань и равномерно нанесите на поверхность, подлежащую обработке. Не используйте абразивные губки.

Не используйте средства для ухода за деревянной поверхностью, которые могут повредить матовую отделку.

ВНИМАНИЕ

Не используйте средства, содержащие аммиак и/или растворители и этиловый спирт. Пятна от кофе и чая удалить с изделий невозможно.

БЕЗОПАСНОСТЬ

Не модифицируйте мебель, это может привести к нарушению ее устойчивости.

НЕТОКСИЧНОСТЬ

Данное изделие не является токсичным или вредным для человека, животных или окружающей среды. Используемые панели из ДСП и МДФ соответствуют нормам EN120 класса E1, с ограниченным содержанием формальдегида.

ЗАЩИТА ОКРУЖАЮЩЕЙ СРЕДЫ

В конце эксплуатации изделие должно подвергнуться утилизации согласно нормам, предусмотренным коммунальным предприятием по переработке отходов.

ИСПОЛЬЗУЕМЫЕ МАТЕРИАЛЫ

Структура

Панель МДФ средней плотности, толщиной 18 мм, ламинированная снаружи и по кромке, в серой отделке.

Фасады

Панель из стекла травленого толщиной 4 мм, приклееного на МДФ средней плотности. Толщина 16 мм

Столешницы и боковые панели

Стекло травленое 8 мм

ПОКРАСКА

Покраска выполняется ремесленным способом, поэтому возможные размытости, точки или отличие тона от наших образцов цвета не могут являться поводом для рекламаций любого рода. При установке стеклянных столешниц, во избежание повреждений окраски, необходимо использовать исключительно поставляемый нами силикон.

Ящики

Направляющие и бортики из крашенной стали, с механизмом самовозврата и ограничителем хода, дно из ламинированного ДСП серого цвета.

Крепежи для навесных шкафчиков

Оцинкованная сталь

Петли

Никелированная сталь

РЕКОМЕНДАЦИИ ПО ПРИМЕНЕНИЮ И УХОДУ

УХОД ЗА ТРАВЛЕННЫМ СТЕКЛОМ

Для удаления пятен с поверхности травленого стекла используйте следующим образом поставляемый в комплекте порошок:

Не смачивая пятно, посыпать его порошком, сильно потереть и смыть теплой водой. Оставшийся порошок стереть х/б тканью. При необходимости повторить процедуру.

БЕЗОПАСНОСТЬ

Не модифицируйте мебель, это может привести к нарушению ее устойчивости.

НЕТОКСИЧНОСТЬ

Данное изделие не является токсичным или вредным для человека, животных или окружающей среды. Используемые панели из ДСП и МДФ соответствуют нормам EN120 класса E1, с ограниченным содержанием формальдегида.

ЗАЩИТА ОКРУЖАЮЩЕЙ СРЕДЫ

В конце эксплуатации изделие должно подвергнуться утилизации согласно нормам, предусмотренным коммунальным предприятием по переработке отходов.

ИСПОЛЬЗУЕМЫЕ МАТЕРИАЛЫ

КРАШЕНАЯ ВЕРСИЯ

Структура, дверцы, фасады, базы с открытым отделением, внутренние полки и столешницы

Панель МДФ средней плотности, покрашенная полиуретановыми красками.

Тон готового изделия может отличаться от образца из нашей раскладки цветов, это зависит от фактуры материала и отблеска. При заказе подразумевается, что такие погрешности принимаются покупателем и не могут являться поводом для рекламации любого рода.

ШПониРОВАННАЯ ВЕРСИЯ

Структура, дверцы, фасады, базы с открытым отделением, внутренние полки и столешницы

Многослойная фанера из финской березы с использованием фенольного клея, шпонирование деревом 0,6 мм.

Покраска

Различные цвета, покрыто акриловым лаком, с эффектом видимой структуры дерева.

Поскольку речь идет о натуральном материале, могут присутствовать различия в рисунке прожилок, цвете, оттенках, или же легкие несовершенства, такие как следы сучков. Со временем изделия могут изменить оттенок и цвет, что происходит из-за воздействия света, старения материала или любого другого фактора окружающей среды. Поэтому в случае последующего заказа элементов могут выявиться различия при совместном расположении. Данные характеристики являются гарантией того, что приобретенное вами изделие произведено из натурального дерева, и не могут служить поводом для рекламаций или претензий любого рода.

Столешницы

В данной коллекции столешницы выполняются с обработкой под 45 градусов на двух сторонах, чтобы иметь возможность устанавливать их на мебель, имеющую такую же обработку.

Столешницы из стекла толщиной 8 мм выполняются с ровной кромкой на четырех сторонах для установки на мебель. Относительно отделки см. раскладку цветов мебели.

ВНИМАНИЕ: невозможно установить рядом два элемента, так как этого не позволят столешницы.

Ящики

Направляющие и бортики из крашенной стали, с механизмом самовозврата и ограничителем хода, дно из ламинированного ДСП серого цвета.

Крепежи для навесных шкафчиков

Оцинкованная сталь

РЕКОМЕНДАЦИИ ПО ПРИМЕНЕНИЮ И УХОДУ

УХОД ЗА КРАШЕНОЙ ПОВЕРХНОСТЬЮ

Чистить мебель при помощи мягкой ткани или неабразивной губки, смоченной в воде или в разбавленном этиловом спирте. Все действия необходимо выполнять аккуратно, чтобы не поцарапать и не отполировать поверхность.

Не использовать средства, содержащие аммиак, ацетон, хлор, растворители, а также абразивные средства.

УХОД ЗА ШПониРОВАННОЙ ПОВЕРХНОСТЬЮ

Использовать только средство Clean Wood, которое можно приобрести у нас.

Нанесите средство на мягкую ткань и равномерно нанесите на поверхность, подлежащую обработке.

Не используйте абразивные губки.

ВНИМАНИЕ

Не используйте средства, содержащие аммиак и/или растворители и этиловый спирт. Пятна от кофе и чая удалить с изделий невозможно.

БЕЗОПАСНОСТЬ

Не модифицируйте мебель, это может привести к нарушению ее устойчивости.

НЕТОКСИЧНОСТЬ

Данное изделие не является токсичным или вредным для человека, животных или окружающей среды. Используемые панели из ДСП и МДФ соответствуют нормам EN120 класса E1, с ограниченным содержанием формальдегида.

ЗАЩИТА ОКРУЖАЮЩЕЙ СРЕДЫ

В конце эксплуатации изделие должно подвергнуться утилизации согласно нормам, предусмотренным коммунальным предприятием по переработке отходов.

ИСПОЛЬЗУЕМЫЕ МАТЕРИАЛЫ

Ящики WOOD

Направляющие

Из крашенной стали, с механизмом самовозврата и ограничителем хода.

Бортики и дно

Многослойная фанера из березы с использованием фенольного клея, шпонирование деревом 0,6 мм.

РЕКОМЕНДАЦИИ ПО ПРИМЕНЕНИЮ И УХОДУ

УХОД ЗА ШПОНИРОВАННОЙ ПОВЕРХНОСТЬЮ

Использовать только средство Clean Wood, которое можно приобрести у нас.

Нанесите средство на мягкую ткань и равномерно нанесите на поверхность, подлежащую обработке.

Не используйте абразивные губки.

ВНИМАНИЕ

Не используйте средства, содержащие аммиак и/или растворители и этиловый спирт. Пятна от кофе и чая удалить с изделий невозможно.

БЕЗОПАСНОСТЬ

Не модифицируйте мебель, это может привести к нарушению ее устойчивости.

НЕТОКСИЧНОСТЬ

Данное изделие не является токсичным или вредным для человека, животных или окружающей среды. Используемые панели из ДСП и МДФ соответствуют нормам EN120 класса E1, с ограниченным содержанием формальдегида.

ЗАЩИТА ОКРУЖАЮЩЕЙ СРЕДЫ

В конце эксплуатации изделие должно подвергнуться утилизации согласно нормам, предусмотренным коммунальным предприятием по переработке отходов.

ИСПОЛЬЗУЕМЫЕ МАТЕРИАЛЫ

КОРОБЧАТЫЕ СТОЛЕШНИЦЫ ИЗ ДЕРЕВА

Столешницы имеют высоту 125 мм и производятся из многослойной фанеры из финской березы с использованием фенольного клея, толщина 18 мм, шпонирующее деревом 0,6 мм, согласно нашей раскладке дерева, за исключением covere evarogato, в котором шпонирующее деревом 0,4 мм.

КОРОБЧАТЫЕ СТОЛЕШНИЦЫ ИЗ МАТЕРИАЛА CORIAN

Столешницы имеют высоту 125 и 150 мм.

КОРОБЧАТЫЕ СТОЛЕШНИЦЫ ИЗ МАТЕРИАЛА CRISTALPLANT BIOBASED

Столешницы имеют высоту 125 мм.

КОРОБЧАТЫЕ СТОЛЕШНИЦЫ ИЗ МАТЕРИАЛА FLUMOOD

Столешницы имеют высоту 125 мм.

КОРОБЧАТЫЕ СТОЛЕШНИЦЫ ИЗ МАТЕРИАЛА QUARZOMOOD

Столешницы имеют высоту 125 мм.

Скобы для крепления

Нержавеющая сталь

ИСПОЛЬЗУЕМЫЕ МАТЕРИАЛЫ

Столешницы толщиной 8 мм

Сверхпрозрачное стекло толщиной 8 мм, покрашенное полиуретановой краской.

Столешницы толщиной 8 мм в отделке травленое стекло

Сверхпрозрачное травленое стекло толщиной 8 мм, покрашенное полиуретановой краской.

Столешницы 12 мм

Сверхпрозрачное стекло толщиной 12 мм, покрашенное полиуретановой краской.

Столешницы толщиной 12 мм в отделке травленое стекло

Сверхпрозрачное травленое стекло толщиной 12 мм, покрашенное полиуретановой краской.

ПОКРАСКА

Покраска выполняется ремесленным способом, поэтому возможные размытости, точки или отличие тона от наших образцов цвета не могут являться поводом для рекламаций любого рода. При установке стеклянных столешниц, во избежание повреждений окраски, необходимо использовать исключительно поставляемый нами силикон.

РЕКОМЕНДАЦИИ ПО ПРИМЕНЕНИЮ И УХОДУ

УХОД ЗА СТЕКЛЯННЫМИ СТОЛЕШНИЦАМИ

Для чистки столешниц используйте средства на основе этилового спирта или обычные средства для чистки стекла.

При монтаже столешниц не используют силикон на уксусной основе, который может окрасить поверхность. Используйте силикон предоставляемый в комплекте.

Как известно, стекло очень хрупкий материал и поэтому следует обращаться с осторожностью.

УХОД ЗА ТРАВЛЕННЫМ СТЕКЛОМ

Для удаления пятен с поверхности травленого стекла используйте следующим образом поставляемый в комплекте порошок:

Не смачивая пятно, посыпать его порошком, сильно потереть и смыть теплой водой. Оставшийся порошок стереть х/б тканью. При необходимости повторить процедуру.

НЕТОКСИЧНОСТЬ

Данное изделие не является токсичным или вредным для человека, животных или окружающей среды.

ЗАЩИТА ОКРУЖАЮЩЕЙ СРЕДЫ

В конце эксплуатации изделие должно подвергнуться утилизации согласно нормам, предусмотренным коммунальным предприятием по переработке отходов.

ИСПОЛЬЗУЕМЫЕ МАТЕРИАЛЫ

Основное используемое сырье:

Карбамид

Дополнительное используемое сырье:

Петли из нержавеющей стали 18/10

Амортизаторы из полипропилена

Фиксирующие винты из нержавеющей стали 18/10

Прочность:

Максимальный выдерживаемый вес сиденья составляет 250 кг. При превышении данного веса сиденье может сломаться в любом месте из-за неправильного распределения веса.

Огнеустойчивость

Карбамид, используемый для производства сиденья из термоотверждающейся смолы, воспламеняется при температуре 490°C.

ИСПОЛЬЗУЕМЫЕ МАТЕРИАЛЫ

FLUMOOD® представляет собой материал, состоящий по большей части из гидроксида алюминия и синтетических смол с низким содержанием стирала.

РЕКОМЕНДАЦИИ ПО ПРИМЕНЕНИЮ И УХОДУ

УХОД

Чистить абразивными чистящими средствами. Для очистки рекомендуем использовать моющую жидкость Art. CLEANSURFACE и абразивную губку типа SCOTCH BRITE®. Будучи однородным материалом по всей своей толщине он может быть восстановлен от поверхностных повреждений, таких как царапины, ожоги от сигарет и стойкие пятна с помощью губки и абразивного чистящего средства, присутствующего на рынке. Столешницы в отделке Texture не рекомендуется использовать абразивные губки, которые могут повредить поверхность. После чистки рекомендуется тщательно промыть.

НЕТОКСИЧНОСТЬ

Данное изделие не является токсичным или вредным для человека, животных или окружающей среды.

ЗАЩИТА ОКРУЖАЮЩЕЙ СРЕДЫ

В конце эксплуатации изделие должно подвергнуться утилизации согласно нормам, предусмотренным коммунальным предприятием по переработке отходов.

ИСПОЛЬЗУЕМЫЕ МАТЕРИАЛЫ

Санфаянс

Сантехника серии CABO
Сантехника серии ABOL
Сантехника серии KOMODO
Сантехника серии SELLA

Примечание

Наши изделия из санфаянса выполняются вручную ремесленным способом, поэтому некоторое возможное несовершенство формы, небольшие выемки, зернышки на поверхности или легкая овальность отверстия под донный клапан не могут быть поводом для претензий. Указанные характеристики приобретенного Вами изделия превращают его в неповторимую, уникальную вещь.

РЕКОМЕНДАЦИИ ПО ПРИМЕНЕНИЮ И УХОДУ

УХОД

Чистить теплой водой и неабразивными моющими средствами. При наличии сильных известковых отложений используйте разбавленную в воде соляную кислоту. Избегайте удара твердыми и острыми предметами, чтобы не нанести микро сколов.

НЕТОКСИЧНОСТЬ

Данное изделие не является токсичным или вредным для человека, животных или окружающей среды.

ЗАЩИТА ОКРУЖАЮЩЕЙ СРЕДЫ

В конце эксплуатации изделие должно подвергнуться утилизации согласно нормам, предусмотренным коммунальным предприятием по переработке отходов.

ИСПОЛЬЗУЕМЫЕ МАТЕРИАЛЫ

CRISTALPLANT®

CRISTALPLANT запатентованный материал, состоящий большей частью из минерального наполнителя (гидроксида алюминия) и небольшого процента акриловой полиэфирной смолы.

Будучи однородным материалом по всей толщине, он легко поддается восстановлению при помощи имеющихся в продаже губчатых и абразивных шлифующих материалов, т.е. можно удалять с его поверхности царапины, подпалины от сигарет, стойкие пятна, возвращая материалу его изначальную красоту.

CRISTALPLANT® biobased

CRISTALPLANT biobased является экоустойчивым материалом, который производится на основе смолистого сырья растительного происхождения, смешанного с абсолютно чистыми инертными натуральными минералами. В отличие от CRISTALPLANT, 30% смол ископаемого происхождения были заменены полиэфирными растительного происхождения, производимыми путем сертифицированной культивации. 60% состава получено из гидроксида алюминия, который можно перерабатывать и вновь использовать как инертный. Данный материал является восстанавливаемым на 100% даже при наличии поверхностных царапин, пятен или подпалин. Полностью производится в Италии.

НЕТОКСИЧНОСТЬ

Данное изделие не является токсичным или вредным для человека, животных или окружающей среды.

ЗАЩИТА ОКРУЖАЮЩЕЙ СРЕДЫ

В конце эксплуатации изделие должно подвергнуться утилизации согласно нормам, предусмотренным коммунальным предприятием по переработке отходов.

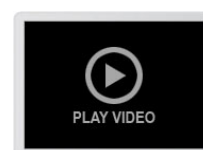
РЕКОМЕНДАЦИИ ПО ПРИМЕНЕНИЮ И УХОДУ

УХОД

Протирайте влажной тканью или обычными жидкими моющими средствами. Для очистки рекомендуем использовать мощную жидкость Art. CLEANSURFACE и абразивную губку типа SCOTCH BRITE®.

Не используйте агрессивные химические вещества, такие как ацетон, трихлорэтилен, сильные кислоты.

Как удалить трудновыводимые пятна, царапины и подпалины
Cristalplant - это однородный материал по всей толщине, он легко поддается восстановлению при помощи имеющихся в продаже губчатых и абразивных шлифующих материалов, т.е. можно удалять с его поверхности царапины, подпалины от сигарет, стойкие пятна, возвращая материалу его изначальную красоту. Небольшие повреждения на поверхности можно восстановить с помощью обычного абразивного средства и губки Scotch Brite (зарегистрированная марка 3M). Протрите поврежденную часть. Если повреждение остается видимым, можно затереть мелкой наждачной бумагой.



ИСПОЛЬЗУЕМЫЕ МАТЕРИАЛЫ

CERAMILUX®

Ceramilux® композитный материал, состоящий из натуральных армирующих компонентов (карбонат кальция, тригидрат алюминия) и связующей полиэфирной смолы. ИZONEОПЕНТИЛОВАЯ гелевая пленка, покрывающая материал, придает ему отличную поверхностную износостойчивость.

РЕКОМЕНДАЦИИ ПО ПРИМЕНЕНИЮ И УХОДУ

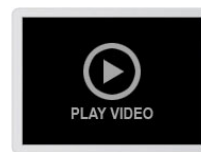
УХОД

Для удаления пятен, известковых отложений и грязи с поверхности, достаточно использовать мыльную воду или неабразивные моющие средства. Обязательно ополосните поверхность. Рекомендуемые моющие средства: ACE крем-гель, CIF гель, AIAХ, не абразивная губка или х/б ткань. Избегайте использования абразивных средств и губок. Мы не рекомендуем использовать агрессивные химические вещества, таких как ацетон, трихлорэтилен, сильные кислоты (соляная кислота и каустическая сода). Некоторые вещества (чернила, косметика и краски) при длительном контакте с материалом могут оставить пятна на поверхности Ceramilux. Не ложить на поверхность зажженные сигареты, горячие предметы. Ничего не режьте на поверхности Ceramilux®.

Как удалить повреждения

При неправильной эксплуатации изделия на его поверхности могут появиться заметные повреждения. Глубокие царапины, трудные пятна, лёгкие сколы можно легко удалить. Если гелевая плёнка повреждена не на всю толщину, достаточно зачистить её самой мелкой наждачной бумагой (зернистость 800-1000).

Для восстановления прежнего блеска используйте полировочную пасту или политуру (хорошо подходят средства для полировки кузова автомобиля). Следуйте инструкциям на этикетке производителя.



НЕТОКСИЧНОСТЬ

Данное изделие не является токсичным или вредным для человека, животных или окружающей среды.

ЗАЩИТА ОКРУЖАЮЩЕЙ СРЕДЫ

В конце эксплуатации изделие должно подвергнуться утилизации согласно нормам, предусмотренным коммунальным предприятием по переработке отходов.

ИСПОЛЬЗУЕМЫЕ МАТЕРИАЛЫ

Ceramilux® матовый - это материал, состоящий на 70% из натурального минерального наполнителя (карбоната кальция и тригидрата алюминия) и на 30% из полиэфирной смолы.

Пленка гелкоут (800 – 1000 мкм), которая покрывает поверхность материала, это полиэфирный акрилат, который придает отделке матовый эффект. Особенностью этого покрытия является возможность восстановления поверхности, как у продукта Solid Surface.

Ceramilux® матовый очень универсальный материал, который позволяет создавать различного типа продукцию: раковины, душевые поддоны.

РЕКОМЕНДАЦИИ ПО ПРИМЕНЕНИЮ И УХОДУ

УХОД

Уход за Ceramilux® матовый - это простой и быстрый процесс. Достаточно очистить поверхность мыльной водой или обычным моющим средством, чтобы удалить большинство пятен и загрязнений, которые могут накапливаться. В частности, рекомендуются гели моющие средства, или абразивные средства, абразивная губка по типу Scotch Brite®. Обязательно хорошо ополоснуть поверхность. Таким образом будет сохранена оригинальная матовая поверхность, что является отличительной особенностью материала Ceramilux® матовый.

Как удалить повреждения

Поверхность имеет хорошее сопротивление к пятнам в целом; тем не менее не рекомендуется использовать агрессивные химические вещества, такие как ацетон, трихлорэтилен, сильные кислоты и щелочь.. Некоторые вещества (чернила, косметика и краска для волос), в длительном контакте с материалом могут оставить пятна на поверхности Ceramilux® матовый. Аналогичная ситуация с зажженными сигаретами. Однако это все может быть легко удалено, следуя советам, приведенным ниже.

Удаление стойких пятен, царапин и подпалин

Ceramilux® матовый может быть восстановлен от повреждений поверхности, таких как царапины, следы от сигарет и пятна, возвращая поверхности первоначальный вид. Просто следуйте данной инструкции: с помощью абразивной губки Scotch-Brite® (зарегистрированная торговая марка 3M) и обычного неабразивного моющего средства можно восстановить небольшие повреждения с поверхности материала. Если дефект остается видимым, обработайте мелкозернистой наждачной бумагой.

НЕТОКСИЧНОСТЬ

Данное изделие не является токсичным или вредным для человека, животных или окружающей среды.

ЗАЩИТА ОКРУЖАЮЩЕЙ СРЕДЫ

В конце эксплуатации изделие должно подвергнуться утилизации согласно нормам, предусмотренным коммунальным предприятием по переработке отходов.

ИСПОЛЬЗУЕМЫЕ МАТЕРИАЛЫ

CORIAN®

Corian® - это плотный непористый материал, состоящий примерно на 1/3 из акриловой смолы (полиметилметакрилат, PMMA) и приблизительно на 2/3 из минеральных веществ. Основным компонентом является тригидрат алюминия, минерал, получаемый из бокситов (сырья для производства алюминия). Corian® - оригинальный материал, производимый компанией DuPont для твердых поверхностей.

Благодаря твердости и однородности, с его поверхности легко удаляются царапины, небольшие сколы, задиры при помощи специальной двухкомпонентной мастики и абразивной бумаги, в результате чего изделию возвращается его изначальная красота.

РЕКОМЕНДАЦИИ ПО ПРИМЕНЕНИЮ И УХОДУ

УХОД

Чистить мягкую тканью и обычными бытовыми моющими средствами. Рекомендуется использовать жидкое моющее средство CLEANSUFRACE и абразивную губку типа SCOTCH BRITE®. Не использовать агрессивные химреагенты, такие как ацетон, трихлорэтилен, сильные кислоты.

В случае попадания на него лака для ногтей не следует очищать пятно растворителем на основе ацетона, который может повредить поверхность изделия.

УХОД ЗА ШПОНИРОВАННОЙ ПОВЕРХНОСТЬЮ

Не используйте обычные чистящие средства для древесины, которые могут повредить матовую отделку. Используйте только средство CLEAN WOOD, которое можно приобрести у нас. Нанесите средство на мягкую ткань и равномерно нанесите на поверхность, подлежащую обработке. Не используйте абразивные губки.

УХОД ЗА КРАШЕННОЙ ПОВЕРХНОСТЬЮ

Чистить мебель при помощи мягкой ткани или неабразивной губки, смоченной в воде или в разбавленном этиловом спирте. Все действия необходимо выполнять аккуратно, чтобы не поцарапать и не отполировать поверхность.

НЕТОКСИЧНОСТЬ

Данное изделие не является токсичным или вредным для человека, животных или окружающей среды.

ЗАЩИТА ОКРУЖАЮЩЕЙ СРЕДЫ

В конце эксплуатации изделие должно подвергнуться утилизации согласно нормам, предусмотренным коммунальным предприятием по переработке отходов.

ВНИМАНИЕ

Раковины, душевые поддоны и ванны следует устанавливать строго горизонтально.

Руководство по удалению пятен*

Тип пятна	Процедура
Ежедневный уход.	A. B. C. E.
Уксус, кофе, чай, лимонный сок, растительные масла, кетчуп, остатки смазки, масла.	A. B. C. D.
Вода с большим содержанием извести, мыла, минералов.	A. B. F.
Пыльца цветка лилии, шафран, легкие царапины, подпалины от сигарет, крем для обуви, тушь, пятна от авторучки.	A. B. C. E.
Меркурохром, кровь, красное вино, духи.	A. B. C. D. E.
Лак для ногтей.	A. B. C. G.
Железо или ржавчина.	A. B. C. H.
Йод, плесень	A. B. C. F.

A Убрать остатки при помощи ткани.

B Промыть поверхность теплой водой, протереть мягкой сухой тканью.

C Протереть влажной тканью с легкой чистящей пастой (например Cif)

D Потереть пятно абразивной губкой (типа Scotch Brite) и чистящим средством на основе аммиака (например Mastro Lindo)

E Потереть пятно абразивной губкой (типа Scotch Brite) и отбеливателем**

F Потереть пятно абразивной губкой (типа Scotch Brite) и средством для очистки накипи (типа Viakal) или уксусом. Промыть несколько раз теплой водой и протереть насухо мягкой тканью

G Потереть пятно абразивной губкой (типа Scotch Brite) и средством не содержащим ацетон. Промыть несколько раз теплой водой и протереть насухо мягкой тканью

H Потереть пятно абразивной губкой (типа Scotch Brite) и средством для очистки металла и ржавчины. Промыть несколько раз теплой водой и протереть насухо мягкой тканью

* Чистка проводится круговыми движениями

** Отбеливатель необходимо тщательно смыть водой, иначе он может обесцветить материал Corian.

ЧИСТКА ВСТРОЕННОГО СИФОНА ДЛЯ РАКОВИНЫ

Периодически очищайте встроенный сифон, чтобы удалить любые отложения.

* Для слива грязной воды, поместите емкость под сифоном, на уровне инспекционной пробки, расположенной в центральной части раковины

* Отвинтите инспекционную пробку и слейте воду из сифона

* Наполните раковину горячей водой, попеременно закрывая тканью участки щелевидного слива: сначала по центру, затем по бокам.

* Закрутите инспекционную пробку и наполните раковину водой таким образом, чтобы резервуар сифона заполнился снова.

ИСПОЛЬЗУЕМЫЕ МАТЕРИАЛЫ

ВОСТАНОВЛЕННАЯ КОЖА

Восстановленная кожа состоит на 80% из натуральной кожаной крошки, смешанной с 20% экологически чистых смол и жиров. Шовные соединения выполнены из 100% полиэфира.

НЕОПРЕН

Неопрен - коммерческое название группы синтетических смол на пропиленовой основе (полимерная форма хлоропрена). Основные свойства неопрена - эластичность, прочность на срез и на раздавливание, устойчивость к атмосферному и тепловому воздействию, а также невосприимчивость к действию многих химреагентов, масел, растворителей и жидкостей в целом.

РЕКОМЕНДАЦИИ ПО ПРИМЕНЕНИЮ И УХОДУ

УХОД

Восстановленная кожа - это водоотталкивающий материал, легко моется с помощью губки, смоченной в нейтральном мыльном растворе. Нельзя использовать абразивные губки и растворители любого типа. Не держать возле источников тепла.

НЕТОКСИЧНОСТЬ

Данное изделие не является токсичным или вредным для человека, животных или окружающей среды.

ЗАЩИТА ОКРУЖАЮЩЕЙ СРЕДЫ

В конце эксплуатации изделие должно подвергнуться утилизации согласно нормам, предусмотренным коммунальным предприятием по переработке отходов.

ИСПОЛЬЗУЕМЫЕ МАТЕРИАЛЫ

QUARZOMOOD

QUARZOMOOD - это материал, состоящий из синтетических смол с низким содержанием стирола и кварцевых наполнителей,

РЕКОМЕНДАЦИИ ПО ПРИМЕНЕНИЮ И УХОДУ

УХОД

Не рекомендуется применение таких агрессивных веществ как ацетон, трихлорэтилен, сильных кислот и щелочей.

НЕТОКСИЧНОСТЬ

Данное изделие не является токсичным или вредным для человека, животных или окружающей среды.

ЗАЩИТА ОКРУЖАЮЩЕЙ СРЕДЫ

В конце эксплуатации изделие должно подвергнуться утилизации согласно нормам, предусмотренным коммунальным предприятием по переработке отходов.

ИСПОЛЬЗУЕМЫЕ МАТЕРИАЛЫ

Природный камень

Учитывая природные характеристики камня, в каждом изделии из данного материала могут присутствовать прожилки, оттенки тональности, вкрапления минералов, неровности, затиры. Наши изделия вырабатываются ремесленным способом из массива природного камня. Каждый каменный блок изначально отличается от любого другого цветом, рисунком прожилок. Такой внешний вид является подтверждением природного происхождения материала и не может служить поводом для предъявления претензий.

РЕКОМЕНДАЦИИ ПО ПРИМЕНЕНИЮ И УХОДУ

УХОД

Во время установки изделия рекомендуем обработать изделие водоотталкивающим средством, чтобы закрыть поры, при этом не изменяя внешний вид изделия. Для обработки используйте средство "Clean Stone", поставляемое нашей компанией (см. карту изделия). Средство наносить мягкой тканью или кистью. Необходимо обработать всю требуемую поверхность и оставить на 30 минут, затем повторить обработку. Остатки средства удалить сухой тканью. Чистить обычными моющими средствами нейтрального типа с низким содержанием щёлочи.

Не рекомендуется применение таких агрессивных веществ как антинакипь, кислоты, абразивы, сильные обезжириватели, алкоголь.

НЕТОКСИЧНОСТЬ

Данное изделие не является токсичным или вредным для человека, животных или окружающей среды.

ЗАЩИТА ОКРУЖАЮЩЕЙ СРЕДЫ

В конце эксплуатации изделие должно подвергнуться утилизации согласно нормам, предусмотренным коммунальным предприятием по переработке отходов.

РЕКОМЕНДАЦИИ ПО ПРИМЕНЕНИЮ И УХОДУ

УХОД

Протирайте мягкой тканью, смоченной водой. Избегайте использование растворителей, абразивных и кислотных средств.

НЕТОКСИЧНОСТЬ

Данное изделие не является токсичным или вредным для человека, животных или окружающей среды.

ЗАЩИТА ОКРУЖАЮЩЕЙ СРЕДЫ

В конце эксплуатации изделие должно подвергнуться утилизации согласно нормам, предусмотренным коммунальным предприятием по переработке отходов.

ИСПОЛЬЗУЕМЫЕ МАТЕРИАЛЫ

СТЕКЛО

Термополированное закаленное стекло прозрачное 8 мм (UNI EN 12150-1)

Термополированное закаленное стекло сверхпрозрачное 8 мм (UNI EN 12150-1)

Термополированное закаленное стекло травленое 8 мм (UNI EN 12150-1)

Термополированное закаленное стекло бронзированное 8 мм (UNI EN 12150-1)

СТРУКТУРА

Нержавеющая сталь с силиконовым уплотнителем.

РЕКОМЕНДАЦИИ ПО ПРИМЕНЕНИЮ И УХОДУ

УХОД

Чистить этиловым спиртом или имеющимися в продаже бытовыми средствами для ухода за стеклом.

Для правильного ухода рекомендуется после очистки протереть поверхность насухо мягкой тканью.

УХОД ЗА ТРАВЛЕННЫМ СТЕКЛОМ

Для удаления пятен с поверхности травлёного стекла используйте поставляемое в комплекте средство следующим способом:

Посыпать средством на сухую поверхность пятна

Потрите пятно

Смойте оставшиеся средство при помощи х/б ткани и горячей воды

НЕТОКСИЧНОСТЬ

Данное изделие не является токсичным или вредным для человека, животных или окружающей среды.

ЗАЩИТА ОКРУЖАЮЩЕЙ СРЕДЫ

В конце эксплуатации изделие должно подвергнуться утилизации согласно нормам, предусмотренным коммунальным предприятием по переработке отходов.

ИСПОЛЬЗУЕМЫЕ МАТЕРИАЛЫ

СМЕСИТЕЛИ

Коллекции **VIKAPPA** и **TIMBRO**

Латунь в отделке хром блестящий

Коллекции **AYATI** и **AYATISIMPLE**

Нержавеющая сталь в отделке матовая и блестящая

РЕКОМЕНДАЦИИ ПО ПРИМЕНЕНИЮ И УХОДУ

УХОД ЗА ХРОМИРОВАННОЙ ЛАТУНЬЮ

Для правильного ухода за изделием, необходимо чистить поверхность исключительно при помощи воды и нейтрального мыла, тщательно ополаскивая водой и насухо вытирая мягкой тряпкой.

Ни в коем случае не используйте спирт, растворители, моющие средства, в состав которых входят кислоты или коррозионные вещества (хлористоводородная, муравьиная, уксусная, фосфорная кислота), абразивные губки и моющие средства, губки из металлической проволоки.

УХОД ЗА ИЗДЕЛИЯМИ ИЗ НЕРЖАВЕЮЩЕЙ СТАЛИ

Использование железных мочалок или аналогичных инструментов для удаления твердых загрязнений может привести к тому, что на поверхности останутся их микроскопические частички, в результате чего начинается быстрый процесс коррозии необратимой либо тяжело устранимой, если в течение короткого времени не приняты нужные меры (одна частичка железа во влажной среде за несколько часов может привести к началу серьезной коррозии).

Для того, чтобы избежать образования известкового налета или потеков, рекомендуется мыть изделие раствором теплой воды и уксуса либо жидким мылом, растворенным в воде. Затем поверхность нужно насухо вытереть мягкой тканью. Ни в коем случае нельзя использовать средства на основе хлора, такие как отбеливатели или аналогичные продукты, доступные на рынке, поскольку они могут привести к серьезной коррозии, если их сразу тщательно не смыть большим количеством воды.

Контакт с кислотами или даже парами, исходящими от них (муравьиная кислота, хлористоводородная кислота), щелочами (хлорноватистокислый натрий/отбеливатель/белизна) или аммиаком, используемых в чистом виде или в составе доступных средств для мытья и дезинфекции полов и плитки, и моющихся поверхностей, могут привести к коррозии/окислению поверхностей из нержавеющей стали.

Не оставляйте на поверхности ткань или губки, пропитанные моющими средствами на основе хлора или аммиака, предварительно их необходимо тщательно промывать нейтральным моющим средством.

Хорошо ополаскивайте и тщательно вытирайте поверхности.

ТОКСИЧНОСТЬ

Данное изделие не является токсичным или вредным для человека, животных или окружающей среды.

ЗАЩИТА ОКРУЖАЮЩЕЙ СРЕДЫ

В конце эксплуатации изделие должно подвергнуться утилизации согласно нормам, предусмотренным коммунальным предприятием по переработке отходов.

ИСПОЛЬЗУЕМЫЕ МАТЕРИАЛЫ

ЗЕРКАЛО С БЛЕСТЯЩЕЙ КРОМКОЙ ИЛИ ШЛИФОВКОЙ

Термополированное зеркальное стекло толщиной 4 мм

Рама

Окрашенный алюминий

Крепления

Нержавеющая сталь

LED

LED класс IP21

РЕКОМЕНДАЦИИ ПО ПРИМЕНЕНИЮ И УХОДУ

УХОД ЗА ЗЕРКАЛОМ

Используйте этиловый спирт или средства, доступные на рынке. Избегайте использование растворителей, абразивных или кислотных средств.

ТОКСИЧНОСТЬ

Данное изделие не является токсичным или вредным для человека, животных или окружающей среды.

ЗАЩИТА ОКРУЖАЮЩЕЙ СРЕДЫ

В конце эксплуатации изделие должно подвергнуться утилизации согласно нормам, предусмотренным коммунальным предприятием по переработке отходов.

ИСПОЛЬЗУЕМЫЕ МАТЕРИАЛЫ

ЗЕРКАЛО С БЛЕСТЯЩЕЙ КРОМКОЙ ИЛИ ШЛИФОВКОЙ

Термополированное зеркальное стекло толщиной 5 мм

Рама

Окрашенный массив дерева с эффектом видимой структуры.

Крепления

Нержавеющая сталь

РЕКОМЕНДАЦИИ ПО ПРИМЕНЕНИЮ И УХОДУ

УХОД ЗА ЛАКИРОВАННЫМИ ЧАСТЯМИ

Очищайте при помощи мягкой ткани или неабразивной губки, смоченной водой или разведенным этиловым спиртом. Необходимо очищать поверхность осторожно, чтобы не поцарапать или не отполировать ее. Избегайте средств, содержащих аммиак, ацетон, хлор, растворители и абразивные частицы.

Избегайте средств, содержащих аммиак, ацетон, хлор, растворители и абразивные частицы.

УХОД ЗА ЗЕРКАЛОМ

Используйте этиловый спирт или средства, доступные на рынке. Избегайте использование растворителей, абразивных или кислотных средств.

ТОКСИЧНОСТЬ

Данное изделие не является токсичным или вредным для человека, животных или окружающей среды.

ЗАЩИТА ОКРУЖАЮЩЕЙ СРЕДЫ

В конце эксплуатации изделие должно подвергнуться утилизации согласно нормам, предусмотренным коммунальным предприятием по переработке отходов.

ИСПОЛЬЗУЕМЫЕ МАТЕРИАЛЫ

ЗЕРКАЛО С БЛЕСТЯЩЕЙ КРОМКОЙ ИЛИ ШЛИФОВКОЙ

Термополированное зеркальное стекло толщиной 5 мм

Рама

Панель МДФ средней плотности, окрашенная в черный цвет, отделка goffrato.

Крепления

Байонетный разъем из многослойной березовой панели.

LED

LED класс IP21

РЕКОМЕНДАЦИИ ПО ПРИМЕНЕНИЮ И УХОДУ

УХОД ЗА ЛАКИРОВАННЫМИ ЧАСТЯМИ

Очищайте при помощи мягкой ткани или неабразивной губки, смоченной водой или разведенным этиловым спиртом. Необходимо очищать поверхность осторожно, чтобы не поцарапать или не отполировать ее.

Избегайте средств, содержащих аммиак, ацетон, хлор, растворители и абразивные частицы.

УХОД ЗА ЗЕРКАЛОМ

Используйте этиловый спирт или средства, доступные на рынке. Избегайте использование растворителей, абразивных или кислотных средств.

ТОКСИЧНОСТЬ

Данное изделие не является токсичным или вредным для человека, животных или окружающей среды.

ЗАЩИТА ОКРУЖАЮЩЕЙ СРЕДЫ

В конце эксплуатации изделие должно подвергнуться утилизации согласно нормам, предусмотренным коммунальным предприятием по переработке отходов.

ИСПОЛЬЗУЕМЫЕ МАТЕРИАЛЫ

ЗЕРКАЛО С БЛЕСТЯЩЕЙ КРОМКОЙ ИЛИ ШЛИФОВКОЙ

Термополированное зеркальное стекло толщиной 5 мм

Рама

Окрашенный алюминий или сталь

Рама

Массив дерева лакированный, с эффектом видимой структуры дерева или крашеный полиуретановой краской.

LED

LED класс IP21

РЕКОМЕНДАЦИИ ПО ПРИМЕНЕНИЮ И УХОДУ

УХОД ЗА ЛАКИРОВАННЫМИ ЧАСТЯМИ

Очищайте при помощи мягкой ткани или неабразивной губки, смоченной водой или разведенным этиловым спиртом. Необходимо очищать поверхность осторожно, чтобы не поцарапать или не отполировать ее.

Избегайте средств, содержащих аммиак, ацетон, хлор, растворители и абразивные частицы.

УХОД ЗА ЗЕРКАЛОМ

Используйте этиловый спирт или средства, доступные на рынке. Избегайте использование растворителей, абразивных или кислотных средств.

ТОКСИЧНОСТЬ

Данное изделие не является токсичным или вредным для человека, животных или окружающей среды.

ЗАЩИТА ОКРУЖАЮЩЕЙ СРЕДЫ

В конце эксплуатации изделие должно подвергнуться утилизации согласно нормам, предусмотренным коммунальным предприятием по переработке отходов.

ИСПОЛЬЗУЕМЫЕ МАТЕРИАЛЫ

ЗЕРКАЛО С БЛЕСТЯЩЕЙ КРОМКОЙ ИЛИ ШЛИФОВКОЙ

Термополированное зеркальное стекло толщиной 5 мм

Рама

Панель МДФ, окрашенная в черный цвет.

Крепления

Байонетный разъем из многослойной березовой панели.

LED

LED класс IP21

РЕКОМЕНДАЦИИ ПО ПРИМЕНЕНИЮ И УХОДУ

УХОД ЗА ЛАКИРОВАННЫМИ ЧАСТЯМИ

Очищайте при помощи мягкой ткани или неабразивной губки, смоченной водой или разведенным этиловым спиртом. Необходимо очищать поверхность осторожно, чтобы не поцарапать или не отполировать ее.

Избегайте средств, содержащих аммиак, ацетон, хлор, растворители и абразивные частицы.

УХОД ЗА ЗЕРКАЛОМ

Используйте этиловый спирт или средства, доступные на рынке. Избегайте использование растворителей, абразивных или кислотных средств.

ТОКСИЧНОСТЬ

Данное изделие не является токсичным или вредным для человека, животных или окружающей среды.

ЗАЩИТА ОКРУЖАЮЩЕЙ СРЕДЫ

В конце эксплуатации изделие должно подвергнуться утилизации согласно нормам, предусмотренным коммунальным предприятием по переработке отходов.

ИСПОЛЬЗУЕМЫЕ МАТЕРИАЛЫ

ЗЕРКАЛО С БЛЕСТЯЩЕЙ КРОМКОЙ ИЛИ ШЛИФОВКОЙ

Термополированное зеркальное стекло толщиной 5 мм

Рама

Алюминий

Крепления

Нержавеющая сталь

Панель шпанированная березой в комплекте с магнитами (Neutrokit).

LED

LED класс IP21 (за исключением Neutro)

РЕКОМЕНДАЦИИ ПО ПРИМЕНЕНИЮ И УХОДУ

УХОД ЗА ЗЕРКАЛОМ

Используйте этиловый спирт или средства, доступные на рынке. Избегайте использование растворителей, абразивных или кислотных средств.

ТОКСИЧНОСТЬ

Данное изделие не является токсичным или вредным для человека, животных или окружающей среды.

ЗАЩИТА ОКРУЖАЮЩЕЙ СРЕДЫ

В конце эксплуатации изделие должно подвергнуться утилизации согласно нормам, предусмотренным коммунальным предприятием по переработке отходов.

ИСПОЛЬЗУЕМЫЕ МАТЕРИАЛЫ

ЗЕРКАЛО С БЛЕСТЯЩЕЙ КРОМКОЙ ИЛИ ШЛИФОВКОЙ

Термополированное зеркальное стекло толщиной 4 мм

Рама

Крашенный алюминий

Крепления

Нержавеющая сталь

LED

LED класс IP21

РЕКОМЕНДАЦИИ ПО ПРИМЕНЕНИЮ И УХОДУ

УХОД ЗА ЛАКИРОВАННЫМИ ЧАСТЯМИ

Очищайте при помощи мягкой ткани или неабразивной губки, смоченной водой или разведенным этиловым спиртом. Необходимо очищать поверхность осторожно, чтобы не поцарапать или не отполировать ее.

Избегайте средств, содержащих аммиак, ацетон, хлор, растворители и абразивные частицы.

УХОД ЗА ЗЕРКАЛОМ

Используйте этиловый спирт или средства, доступные на рынке. Избегайте использование растворителей, абразивных или кислотных средств.

ТОКСИЧНОСТЬ

Данное изделие не является токсичным или вредным для человека, животных или окружающей среды.

ЗАЩИТА ОКРУЖАЮЩЕЙ СРЕДЫ

В конце эксплуатации изделие должно подвергнуться утилизации согласно нормам, предусмотренным коммунальным предприятием по переработке отходов.

ИСПОЛЬЗУЕМЫЕ МАТЕРИАЛЫ

ЗЕРКАЛО С БЛЕСТЯЩЕЙ КРОМКОЙ ИЛИ ШЛИФОВКОЙ

Термополированное зеркальное стекло толщиной 5 мм

Рама

Нержавеющая сталь или покрашенный стальной лист.

Крепления

Нержавеющая сталь

LED

LED класс IP21

РЕКОМЕНДАЦИИ ПО ПРИМЕНЕНИЮ И УХОДУ

УХОД ЗА ЗЕРКАЛОМ

Используйте этиловый спирт или средства, доступные на рынке. Избегайте использование растворителей, абразивных или кислотных средств.

ТОКСИЧНОСТЬ

Данное изделие не является токсичным или вредным для человека, животных или окружающей среды.

ЗАЩИТА ОКРУЖАЮЩЕЙ СРЕДЫ

В конце эксплуатации изделие должно подвергнуться утилизации согласно нормам, предусмотренным коммунальным предприятием по переработке отходов.

ИСПОЛЬЗУЕМЫЕ МАТЕРИАЛЫ

Структура и внутренние полки

Панель МДФ средней плотности, покрашенная внутри и снаружи полиуретановыми красками.

Тон готового изделия может отличаться от образца из нашей раскладки цветов, это зависит от фактуры материала и отблеска. При заказе подразумевается, что такие погрешности принимаются покупателем и не могут являться поводом для рекламации любого рода.

Фасад

Термополированное зеркальное стекло двухстороннее, толщиной 3 + 3 мм

Крепежи навесных шкафчиков

Байонетный разъем из многослойной березовой панели

Петли

Никелированная сталь

LED

LED класс IP21

РЕКОМЕНДАЦИИ ПО ПРИМЕНЕНИЮ И УХОДУ

УХОД ЗА ЛАКИРОВАННЫМИ ЧАСТЯМИ

Очищайте при помощи мягкой ткани или неабразивной губки, смоченной водой или разведенным этиловым спиртом. Необходимо очищать поверхность осторожно, чтобы не поцарапать или не отполировать ее.

Избегайте средств, содержащих аммиак, ацетон, хлор, растворители и абразивные частицы.

УХОД ЗА ЗЕРКАЛОМ

Используйте этиловый спирт или средства, доступные на рынке. Избегайте использование растворителей, абразивных или кислотных средств.

ВНИМАНИЕ

Не используйте средства, содержащие аммиак и/или растворители и этиловый спирт. Пятна от кофе и чая удалить с изделий невозможно.

БЕЗОПАСНОСТЬ

Не модифицируйте мебель, это может привести к нарушению ее устойчивости.

ТОКСИЧНОСТЬ

Данное изделие не является токсичным или вредным для человека, животных или окружающей среды.

ЗАЩИТА ОКРУЖАЮЩЕЙ СРЕДЫ

В конце эксплуатации изделие должно подвергнуться утилизации согласно нормам, предусмотренным коммунальным предприятием по переработке отходов.

ИСПОЛЬЗУЕМЫЕ МАТЕРИАЛЫ

Структура и внутренние полки

Панель МДФ средней плотности, толщиной 18 мм, ламинированная снаружи и по кромке, в серой отделке, возможно покрасить в цвет, согласно нашей раскладке цветов.

Тон готового изделия может отличаться от образца из нашей раскладки цветов, это зависит от фактуры материала и отблеска. При заказе подразумевается, что такие погрешности принимаются покупателем и не могут являться поводом для рекламации любого рода.

Фасад

Термополированное зеркальное стекло двухстороннее, толщиной 6 мм

Крепежи навесных шкафчиков

Байонетный разъем из многослойной березовой панели

Петли

Никелированная сталь

LED

LED класс IP21

ИСПОЛЬЗУЕМЫЕ МАТЕРИАЛЫ

Структура и внутренние полки

Панель МДФ средней плотности, толщиной 18 мм, ламинированная снаружи и по кромке, в серой отделке, возможно покрасить в цвет, согласно нашей раскладке цветов.

Тон готового изделия может отличаться от образца из нашей раскладки цветов, это зависит от фактуры материала и отблеска. При заказе подразумевается, что такие погрешности принимаются покупателем и не могут являться поводом для рекламации любого рода.

Фасад

Термополированное зеркальное стекло двухстороннее, толщиной 6 мм

Крепежи навесных шкафчиков

Байонетный разъем из многослойной березовой панели

LED

LED класс IP21

РЕКОМЕНДАЦИИ ПО ПРИМЕНЕНИЮ И УХОДУ

УХОД ЗА ЛАКИРОВАННЫМИ ЧАСТЯМИ

Очищайте при помощи мягкой ткани или неабразивной губки, смоченной водой или разведенным этиловым спиртом. Необходимо очищать поверхность осторожно, чтобы не поцарапать или не отполировать ее.

Избегайте средств, содержащих аммиак, ацетон, хлор, растворители и абразивные частицы.

УХОД ЗА ЗЕРКАЛОМ

Используйте этиловый спирт или средства, доступные на рынке. Избегайте использование растворителей, абразивных или кислотных средств.

ВНИМАНИЕ

Не используйте средства, содержащие аммиак и/или растворители и этиловый спирт. Пятна от кофе и чая удалить с изделий невозможно.

БЕЗОПАСНОСТЬ

Не модифицируйте мебель, это может привести к нарушению ее устойчивости.

ТОКСИЧНОСТЬ

Данное изделие не является токсичным или вредным для человека, животных или окружающей среды.

ЗАЩИТА ОКРУЖАЮЩЕЙ СРЕДЫ

В конце эксплуатации изделие должно подвергнуться утилизации согласно нормам, предусмотренным коммунальным предприятием по переработке отходов.

РЕКОМЕНДАЦИИ ПО ПРИМЕНЕНИЮ И УХОДУ

УХОД ЗА ЛАКИРОВАННЫМИ ЧАСТЯМИ

Очищайте при помощи мягкой ткани или неабразивной губки, смоченной водой или разведенным этиловым спиртом. Необходимо очищать поверхность осторожно, чтобы не поцарапать или не отполировать ее.

Избегайте средств, содержащих аммиак, ацетон, хлор, растворители и абразивные частицы.

УХОД ЗА ЗЕРКАЛОМ

Используйте этиловый спирт или средства, доступные на рынке. Избегайте использование растворителей, абразивных или кислотных средств.

ВНИМАНИЕ

Не используйте средства, содержащие аммиак и/или растворители и этиловый спирт. Пятна от кофе и чая удалить с изделий невозможно.

БЕЗОПАСНОСТЬ

Не модифицируйте мебель, это может привести к нарушению ее устойчивости.

ТОКСИЧНОСТЬ

Данное изделие не является токсичным или вредным для человека, животных или окружающей среды.

ЗАЩИТА ОКРУЖАЮЩЕЙ СРЕДЫ

В конце эксплуатации изделие должно подвергнуться утилизации согласно нормам, предусмотренным коммунальным предприятием по переработке отходов.

ИСПОЛЬЗУЕМЫЕ МАТЕРИАЛЫ

КОЛЛЕКЦИЯ JUST

Металлические части

Сатинированная нержавеющая сталь AISI304

Акриловые части

Нейтральная полиэфирная смола + цветная паста

КОЛЛЕКЦИЯ TARE

Металлические части

Сатинированная нержавеющая сталь AISI304

Части из материала Corian

Corian

КОЛЛЕКЦИЯ PLAY

Металлические части

Полированная нержавеющая сталь AISI304

Части из материала Corian

Corian

TANDEM, TANDEM-UP

Сатинированная нержавеющая сталь AISI304

КОЛЛЕКЦИЯ SESAMO

Металлические части

Нержавеющая сталь AISI304 в отделке "алюминий".

Пластиковые части

АБС

КОЛЛЕКЦИЯ QGINI и RETTA

Металлические части

Нержавеющая сталь AISI304, окрашенная полиуретановой краской в белый матовый цвет. Также они могут иметь рельефную цветную поверхность согласно нашей раскладке цветов. Алюминий, окрашенный полиуретановой краской в белый матовый цвет. Также они могут иметь рельефную цветную поверхность согласно нашей раскладке цветов.

Пластиковые части

АБС

FOLD

Нержавеющая сталь с крашеной рельефной поверхностью

РЕКОМЕНДАЦИИ ПО ПРИМЕНЕНИЮ И УХОДУ

Нержавеющая сталь

Чистить с этиловым спиртом.

Акриловые части

Чистить водой или нейтральным моющим средством. Рекомендуем использовать сухую х/б ткань. Не использовать растворители на основе ацетона.

Вертикальные части

Чистить водой или нейтральным моющим средством. Рекомендуем использовать сухую х/б ткань. Не использовать растворители на основе ацетона.

Corian

Протирайте влажной тканью или обычными жидкими моющими средствами. Рекомендуем жидкие моющие средства, такие как CIF, используя с абразивной губкой, типа Scotch Brite.

Не использовать растворители на основе ацетона.

ТОКСИЧНОСТЬ

Данное изделие не является токсичным или вредным для человека, животных или окружающей среды. Используемые панели из МДФ соответствуют нормам EN120 класса E1, с ограниченным содержанием формальдегида.

ЗАЩИТА ОКРУЖАЮЩЕЙ СРЕДЫ

В конце эксплуатации изделие должно подвергнуться утилизации согласно нормам, предусмотренным коммунальным предприятием по переработке отходов.

УХОД ЗА ПОВЕРХНОСТЬЮ ИЗ НЕРЖАВЕЮЩЕЙ СТАЛИ

“Нержавеющая сталь - это сплав на основе железа и углерода, который сочетает в себе типичные механические свойства углеродистых сталей, а также специфические характеристики устойчивости к коррозии. Сталь противостоит коррозии благодаря тонкой оксидной пленке, которая образуется на его поверхности. Эта пленка становится естественным барьером для защиты от нормальных атмосферных воздействий. Поэтому неправильно считать, что нержавеющая сталь не поддается окислению или разрушению, нержавеющая сталь может также подвергнуться значительному ущербу, если не относиться к материалу с осторожностью. Ее прочность и долговечность тесно связана с правильным использованием, с хорошим обслуживанием и использованием чистящих средств и материалов, пригодных для сохранения первоначальных характеристик. На поверхности может происходить окисление и пятна, отложение извести и ржавчины, если материал не чистить и не поддерживать должным образом.

ОСНОВНЫЕ ПРИЧИНЫ ОКИСЛЕНИЯ

Остаток воды или средств, используемых для чистки (скребки, дств для чисполученные из воды или из стредств используемых для очистки (скребки, металлические ворсинки и т.д.) остается на влажных поверхностях (не высохших).Известковый налет способствует ослаблению стали в местах или на поверхности, где он накопился.“Налет скапливается в наименее доступных местах. Плохо смытые моющие средства, содержащие хлор или аммиак. Нерастворенная соль в тепле или остаток, испарившейся жидкости и т.д.

КАРТА ИЗДЕЛИЯ

ИСПОЛЬЗУЕМЫЕ МАТЕРИАЛЫ

АЛЮМИНИЙ

Алюминий - это металл серебристо-серого цвета. Его основные особенности: легкий вес, пластичность, податливость, мягкость, прочность и высокая теплопроводность. Тонкий оксидный слой, который образуется естественным образом на поверхности при контакте с воздухом, предотвращает доступ кислороду, что делает алюминий устойчивым к окислению.

Радиаторы ВІТ производятся по технологии экструзии переработанного алюминия.

МЕРЫ ПРЕДОСТОРОЖНОСТИ

Важно знать, что использование металлической губки или аналогичных инструментов для удаления налета, могут оставить микроскопические частицы, которые отделяются от них и остаются на поверхности, вызывая быстрый и необратимый процесс коррозии и едва ли исправимый, если ничего не будет сделано в течение короткого времени (достаточно одной металлизированной частицы, оставленной во влажной среде на несколько часов, чтобы привести к серьезной коррозии поверхности).Для предотвращения известковых отложений и накипи, рекомендуется мыть изделия раствором теплой воды и уксуса или с мыльным раствором. Затем необходимо насухо вытереть мягкой тканью. Ни при каких обстоятельствах нельзя применять моющие средства содержащие хлор, такие как отбеливатель или аналогичные средства, так как они могут вызвать серьезные последствия коррозии, если их не промыть полностью, быстро и правильно.Контакт или только пары кислот (соляная/хлористоводородная кислота) или щелочи (гипохлорит натрия / отбеливатель) или аммиака, используемых непосредственно, или содержащихся в обычных моющих средствах, для очистки и дезинфекции полов, плитки и моющихся поверхностей, могут иметь окисляющее / губительное воздействие на нержавеющую сталь.“Не оставляйте кухонные полотенца, губки или что-нибудь подобное, смоченные в моющих средствах, содержащих хлор или аммиак без того, чтобы нейтрализовать и промыть этот “контакт” с нейтральным моющим средством.Хорошо промыть и тщательно высушить поверхность.

ВНИМАНИЕ

Несоблюдение мер предосторожности, перечисленных выше, ведет к аннулированию гарантии.

АЛЮМИНИЙ

РЕКОМЕНДАЦИИ ПО ПРИМЕНЕНИЮ И УХОДУ

УХОД

Перед выполнением любого типа чистки, удостоверьтесь, что радиатор выключен, комнатной температуры, и в случае электрического или смешанного типа, отключен от сети. Чистить влажной тканью без использования агрессивных или абразивных моющих средств.

Присим прочесть руководство по использованию и установке изделия, для получения дополнительной информации о предупреждениях и мерах безопасности.

ТОКСИЧНОСТЬ

Данное изделие не является токсичным или вредным для человека, животных или окружающей среды.

ЗАЩИТА ОКРУЖАЮЩЕЙ СРЕДЫ

В конце эксплуатации изделие должно подвергнуться утилизации согласно нормам, предусмотренным коммунальным предприятием по переработке отходов.

ИСПОЛЬЗУЕМЫЕ МАТЕРИАЛЫ

ХРОМИРОВАННАЯ ЛАТУНЬ

Латунь - это сплав, состоящий в основном из меди и цинка. Это податливый и пластичный материал, который имеет хорошую устойчивость к коррозии. Процесс хромирования улучшает характеристики прочности поверхности и устойчивости к коррозии во влажной среде.

РЕКОМЕНДАЦИИ ПО ПРИМЕНЕНИЮ И УХОДУ

УХОД

Для правильной очистки используйте нейтральный мыльный раствор. Затем тщательно промойте водой и вытрите насухо мягкой тканью.

Полностью избегайте использование спирта, растворителей и моющих средств, содержащих едкие вещества или кислоты (соляную, муравьиную, уксусную, фосфорную кислоту), металлические губки и абразивные чистящие средства.

Рекомендуем после каждого использования вытирать капли мягкой тканью, чтобы избежать образование известковых отложений.

ТОКСИЧНОСТЬ

Данное изделие не является токсичным или вредным для человека, животных или окружающей среды.

ЗАЩИТА ОКРУЖАЮЩЕЙ СРЕДЫ

В конце эксплуатации изделие должно подвергнуться утилизации согласно нормам, предусмотренным коммунальным предприятием по переработке отходов.

ИСПОЛЬЗУЕМЫЕ МАТЕРИАЛЫ

Нержавеющая сталь

Нержавеющая сталь, крашенная полиуретоновой краской

Пластиковые части

Прозрачная силиконовая резина с защитой от накипи

Акриловые части

Cristalplant

Хромотерапия

LED RGB. Защита IP44

Контроллер RGB. Защита IP66

РЕКОМЕНДАЦИИ ПО ПРИМЕНЕНИЮ И УХОДУ

УХОД

Чистить теплой водой и неабразивными моющими средствами. Затем тщательно промойте. Не рекомендуется использовать абразивные губки, которые могут повредить поверхность.

ТОКСИЧНОСТЬ

Данное изделие не является токсичным или вредным для человека, животных или окружающей среды.

ЗАЩИТА ОКРУЖАЮЩЕЙ СРЕДЫ

В конце эксплуатации изделие должно подвергнуться утилизации согласно нормам, предусмотренным коммунальным предприятием по переработке отходов.

ИСПОЛЬЗУЕМЫЕ МАТЕРИАЛЫ

Трансферная бумага с печатью, выполненной чернилами на основе растворителя, состоящая из акрилвиниловых и полиуретановых смол, включающая в себя связующие вещества, противопенные добавки, матирующие добавки и поверхностно-активные вещества, с прозрачной поддерживающей оболочкой из полиэстера 50 MY

C2: прозрачный клей на основе синтетических смол для подготовки поверхностей к декорированию

F3: прозрачная матирующая кварцевая отделка, на основе эпоксидной смолы и вододисперсного полимера, с соответствующим катализатором.

F6: прозрачная матирующая отделка, состоящая из акриловой и полиуретановой эмульсии на водной основе, с соответствующим катализатором.

РЕКОМЕНДАЦИИ ПО ПРИМЕНЕНИЮ И УХОДУ

Нанесение Affresco на поверхности должно выполняться исключительно высококвалифицированным персоналом, уполномоченным компанией.

Правила транспортировки и хранения

Не открывать упаковку и не доставать содержимое до момента нанесения. Хранить в сухом, хорошо проветриваемом помещении, вдали от источников тепла, при температуре от 15 до 28°C, избегая прямого попадания света и не устанавливая сверху какой-либо вес. Продукты нанесения и отделки необходимо использовать в течение 12 месяцев. Переносить упаковки с осторожностью, избегая ударов.

НАНЕСЕНИЕ AFFRESCO

Affresco можно наносить на любую плоскую поверхность и на фронтальную часть умывальников, встроенных в стену. Если поверхности будут различные, необходимо проконсультироваться у компании. Affresco можно наносить на оштукатуренные поверхности, гладкую штукатурку, шероховатую штукатурку, или же на поверхности с одним слоем однородной среднезернистой связующей грунтовки вместо штукатурки. Декор Affresco должен наноситься на твердое плотное основание, которое не осыпается, не крошится, не трескается и не пузырится. Не наносить на крошащиеся, пыльные поверхности, поверхности с трещинами или пузырями, поверхности, покрытые многочисленными слоями краски, имеющие отслаивающуюся краску, пятна плесени или влажные пятна. Возможные несовершенства декора, возникшие из-за неоднородности поверхности (шероховатости и дефекты штукатурки, замазки, заплатки, пятна и т.п.) не могут служить поводом для рекламаций.

ПОДГОТОВКА СТЕН К НАНЕСЕНИЮ ФРЕСОК

Декорируемые стены должны быть окрашены моющейся акриловой краской белого цвета (не использовать темперные краски) минимум за 48 часов до начала нанесения Affresco.

Другие рекомендации

В течение 24 часов после нанесения, но в любом случае до полного высыхания, избегать контакта инородных тел с обработанной поверхностью.



УХОД

Для мытья не использовать моющие средства или агрессивные продукты. При использовании продукта F3 производить очистку при помощи мягкой ткани, смоченной водой. При использовании продукта F6 производить очистку при помощи мягкой ткани, смоченной водой.

ЗАЩИТА ОКРУЖАЮЩЕЙ СРЕДЫ

В конце жизненного цикла не выбрасывать изделие в окружающую среду, оно должно подвергнуться утилизации согласно нормам, предусмотренным коммунальным предприятием по переработке отходов.

СРЕДСТВА ПО УХОДУ ЗА КАМНЕМ

	INFIAMMABILE FLAMMABLE 	NOCIVO HARMFUL 
R11	FACILMENTE INFIAMMABILE. HIGHLY FLAMMABLE.	
R65	NOCIVO: PUÒ CAUSARE DANNI AI POLMONI IN CASO DI INGESTIONE. HARMFUL: MAY CAUSE LUNG DAMAGE IF SWALLOWED.	
S 9	CONSERVARE IL RECIPIENTE IN LUOGO BEN VENTILATO. KEEP CONTAINER IN A WELL-VENTILATED PLACE.	
S13	CONSERVARE LONTANO DA ALIMENTI O MANGIMI E DA BEVANDE. KEEP AWAY FROM FOOD, DRINK AND ANIMAL FEEDINGSTUFFS.	
S16	CONSERVARE LONTANO DA FIAMME E SCINTILLE - NON FUMARE. KEEP AWAY FROM SOURCES OF IGNITION - NO SMOKING.	
S33	EVITARE L'ACCUMULO DI CARICHE ELETTROSTATICHE. TAKE PRECAUTIONARY MEASURES AGAINST STATIC DISCHARGES.	
S43	IN CASO DI INCENDIO « NON USARE ACQUA ». IN CASE OF FIRE 'NEVER USE WATER'.	
S62	IN CASO DI INGESTIONE NON PROVOCARE IL VOMITO. CONSULTARE IMMEDIATAMENTE IL MEDICO E MOSTRARGLI IL CONTENITORE O L'ETICHETTA. IF SWALLOWED, DO NOT INDUCE VOMITING; SEEK MEDICAL ADVICE IMMEDIATELY AND SHOW THIS CONTAINER OR LABEL.	
CONTIENE/CONTAINS NAPHTA (PETROL.) HYDROTREATED HEAVY NAFTA(PETROLIO), FRAZIONE PESANTE DI HYDROTREATING		

CLEAN STONE

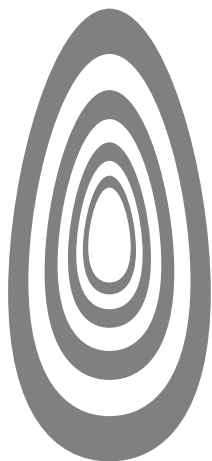
L'IDROREPELLENTE - ANTIMACCHIA
 PER LA PIETRA
 WATERPROOF - ANTI-STAIN FOR STONE



AVVERTENZE/ WARNING
 TENERE LONTANO DALLA
 PORTATA DEI BAMBINI
 NON INGERIRE
 KEEP OUT OF REACH OF
 CHILDREN

DO NOT SWALLOW
 contiene/contains:
 (Reg.CE 648/04) 5-15%: idrocarburi
 alogenati; superiore al 30%: idrocarburi
Contenuto netto / Net contents 500 ml

СРЕДСТВА ДЛЯ ЧИСТКИ



CLEAN WOOD

PRODOTTO PER LA PULIZIA DEL LEGNO
PRODUCT TO CLEAN WOOD

AVVERTENZE/ WARNING
TENERE LONTANO DALLA
PORTATA DEI BAMBINI
NON INGERIRE
KEEP OUT OF REACH OF
CHILDREN
DO NOT SWALLOW

CONTIENE/CONTAINS
(Reg. CE 648/04) 5-15% Propan-2-ol.
Biodegradabilità: 90%

*Scheda dati di sicurezza disponibile su
richiesta per gli utilizzatori professionali.
Safety data sheet available upon request
for professional users.*



СРЕДСТВА ДЛЯ ЧИСТКИ

CLEAN SURFACE

detergente pronto uso
ready-use cleansing agent



CLEAN SURFACE

AVVERTENZE/ WARNING

TENERE LONTANO DALLA
PORTATA DEI BAMBINI
NON INGERIRE
KEEP OUT OF REACH OF
CHILDREN
DO NOT SWALLOW

CONTIENE/CONTAINS

(Reg. CE 648/04) 1-10% Glicoli, 0,1-1% EDTA
(Reg. CE 648/04) 1-10% Glycols, 0,1-1% EDTA

Contenuto netto / Net contents **750 ml**

INFORMAZIONI ENERGETICHE - ENERGETIC INFORMATION - NERGIEEFFIZIENZKLASSE INFORMATIONEN ÉNERGÉTIQUES - INFORMACIONES ENERGÉTICAS - ИНФОРМАЦИЯ ОБ ЭНЕРГОЭФФЕКТИВНОСТИ

Articoli venduti con lampade di classe energetica C e compatibili con lampade di classe energetica C e D - Articles sold with bulbs of energy class C and compatible with bulbs of energy classes C and D - Diese Artikel werden mit Leuchten Energieklasse C verkauft und sind kompatibel mit Leuchten der Energieklassen C und D - Articles vendus avec des ampoules de classe énergétique C et compatibles avec des ampoules de classe énergétique C et D - Artículos vendidos con lámparas de clase energética C y compatibles con lámparas de clase energética C y D - Артикулы, продаваемые в комплекте с лампами класса энергоэффективности C и совместимые с лампами класса энергоэффективности C и D

LIGHT1
LIGHT2
RAGGIO

Articoli venduti con lampade di classe energetica A e compatibili con lampade di classe energetica A* e A - Articles sold with bulbs of energy class A and compatible with bulbs of energy classes A* and A - Diese Artikel werden mit Leuchten Energieklasse A verkauft und sind kompatibel mit Leuchten der Energieklassen A* und A - Articles vendus avec des ampoules de classe énergétique A et compatibles avec des ampoules de classe énergétique A* et A - Artículos vendidos con lámparas de clase energética A y compatibles con lámparas de clase energética A* y A - Артикулы, продаваемые в комплекте с лампами класса энергоэффективности A и совместимые с лампами класса энергоэффективности A* и A

OBLÒ2
OBLÒ3
OBLÒ50
OBLÒ150

Articoli muniti di lampade a led integrate di classe energetica A non sostituibili - Articles provided with integrated led bulbs of energy class A not replaceable - Diese Artikel enthalten eingebaute nicht austauschbare LED- Lampen der Energieklasse A - Articles munis des lampes aux LED intégrées de classe énergétique A non remplaçables - Artículos equipados con lámparas led de clase energética A no sustituibles - Артикулы, оборудованные встроенными незаменяемыми светодиодными лампами класса энергоэффективности A

BATTIGIAL	MANTRA175	NTKIT75W	RIGA1180	RIGA180	SEGRETO	TEATRO25022
BATTIGIAML	MANTRA190	NTKIT90W	RIGA1189	RIGA181	SFOGLIA250	TEATRO35014
BOLLA2	MANTRA250	NTKIT100W	RIGA1198	RIGA189	SFOGLIA275	TEATRO35022
BSK50W	MANTRA275	NTKIT110W	RIGA1207	RIGA190	SFOGLIA290	TEATRO45014
BSK75W	MANTRA290	NTKIT125W	RIGA1216	RIGA198	SFOGLIA2108	TEATRO45022
BSK90W	METEO1	NTKIT142W	RIGA_S154	RIGA199	SFOGLIA75L	TEATRO17514
BSK100W	METEO2	NTKIT210W54	RIGA_S163	RIGA207	SILENZIOL	TEATRO17522
BSK110W	METEO2C	NTKIT210W72	RIGA_S172	RIGA216	SOFFIOL	TEATRO27514
BSK210W54	METEO3C	NTKIT210W90	RIGA_S181	RIGA1108	SPIO1W	TEATRO27522
BSK210W72	METEO_RAL	PERIPLO	RIGA_S190	RIGA1117	SPIO2W	TEATRO37514
BSK210W90	METEOXXL	RIGA154	RIGA_S199	RIGA1126	SPIO3W	TEATRO37522
DAMA75W	NEUTRO210W54	RIGA163	RIGA_S1108	RIGA1135	SPIO4W	TEATRO47514
DAMA108W	NEUTRO210W72	RIGA172	RIGA_S1117	RIGA1144	SPIO5W	TEATRO47522
DIVO220W	NEUTRO210W90	RIGA181	RIGA_S1126	RIGA1153	SPIO50W	TEATRO10014
FLASH50W	NEUTRO1144W45	RIGA190	RIGA_S1135	RIGA1162	SPIO75W	TEATRO10022
FLASH75W	NEUTRO1180W45	RIGA199	RIGA_S1144	RIGA1171	SPIO150W	TEATRO12514
FLASH90W	NEUTROLED50W	RIGA1108	RIGA_S1153	RIGA1180	SPIO175W	TEATRO12522
FLASH100W	NEUTROLED75W	RIGA1117	RIGA_S1162	RIGA1189	SPIO250W	VARIO50W
FUORIMETEO10	NEUTROLED90W	RIGA1126	RIGA_S1171	RIGA1198	SPIO275W	VARIO75W
FUORIMETEO20	NEUTROLED100W	RIGA1135	RIGA_S1180	RIGA1207	STRAPPOL	VARIO90W
FUORIMETEO20C	NEUTROLED110W	RIGA1144	RIGA_S1189	RIGA1216	STRAPPOXLL	VARIO100W
LAMPO50W	NEUTROLED125W	RIGA1153	RIGA_S1198	RIGA_S154	TEATRO15014	VARIO110W
LAMPO75W	NEUTROLED142W	RIGA1162	RIGA_S1207	RIGA_S163	TEATRO15022	
MANTRA150	NTKIT50W	RIGA1171	RIGA_S1216	RIGA_S172	TEATRO25014	

Articoli venduti con lampade di classe energetica A e compatibili con lampade di classe energetica A**, A* e A - Articles sold with bulbs of energy class A and compatible with bulbs of energy classes A**, A* and A - Diese Artikel werden mit Leuchten Energieklasse A verkauft und sind kompatibel mit Leuchten der Energieklassen A**, A* und A - Articles vendus avec des ampoules de classe énergétique A et compatibles avec des ampoules de classe énergétique A**, A* et A - Artículos vendidos con lámparas de clase energética A y compatibles con lámparas de clase energética A**, A* y A - Артикулы, продаваемые в комплекте с лампами класса энергоэффективности A и совместимые с лампами класса энергоэффективности A**, A* и A

CURVA_UP
CURVA_DOWN
RONDÒ1

Articoli venduti con lampade di classe energetica A e compatibili con lampade di classe energetica A, B, C, D, E - Articles sold with bulbs of energy class A and compatible with bulbs of energy classes A, B, C, D, E - Diese Artikel werden mit Leuchten Energieklasse A verkauft und sind kompatibel mit Leuchten der Energieklassen A, B, C, D, E - Articles vendus avec des ampoules de classe énergétique A et compatibles avec des ampoules de classe énergétique A, B, C, D, E - Artículos vendidos con lámparas de clase energética A y compatibles con lámparas de clase energética A, B, C, D, E - Артикулы, продаваемые в комплекте с лампами класса энергоэффективности A и совместимые с лампами класса энергоэффективности A, B, C, D, E

BOLLA1