

DALL'ABITO ALL'HABITAT, VESTIRE IL BAGNO CON STILE

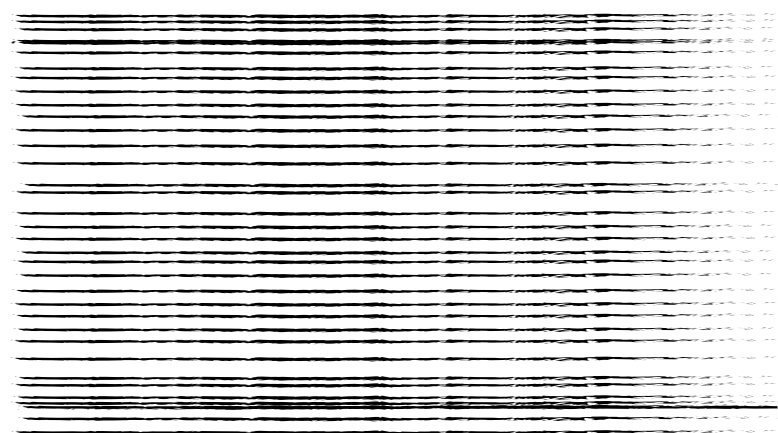
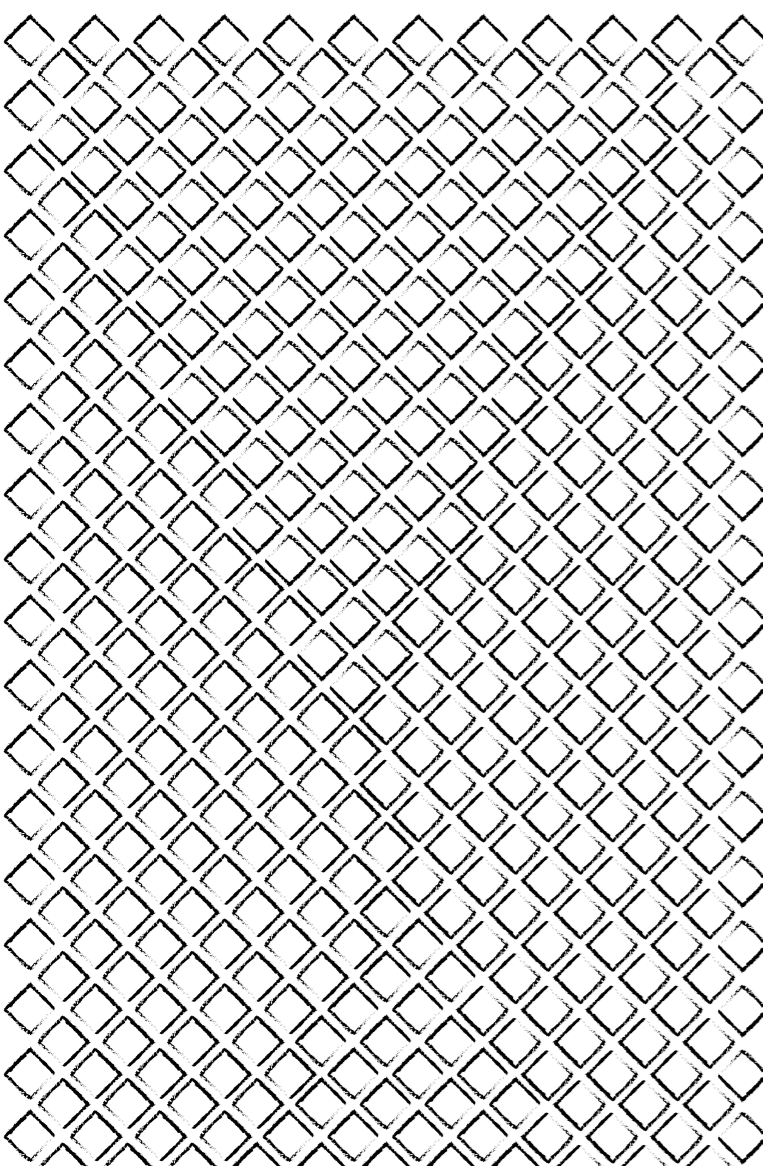
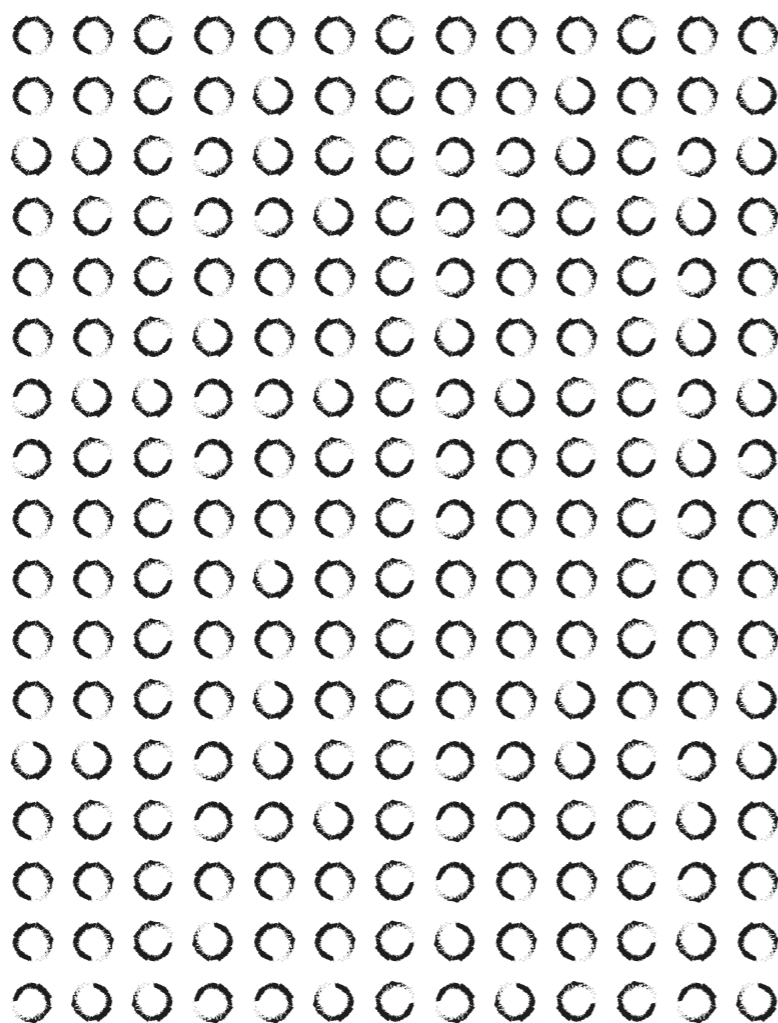
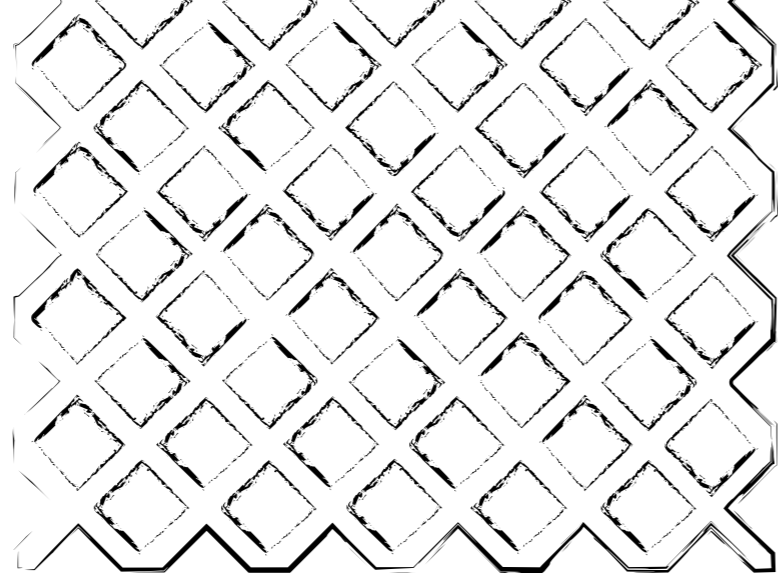
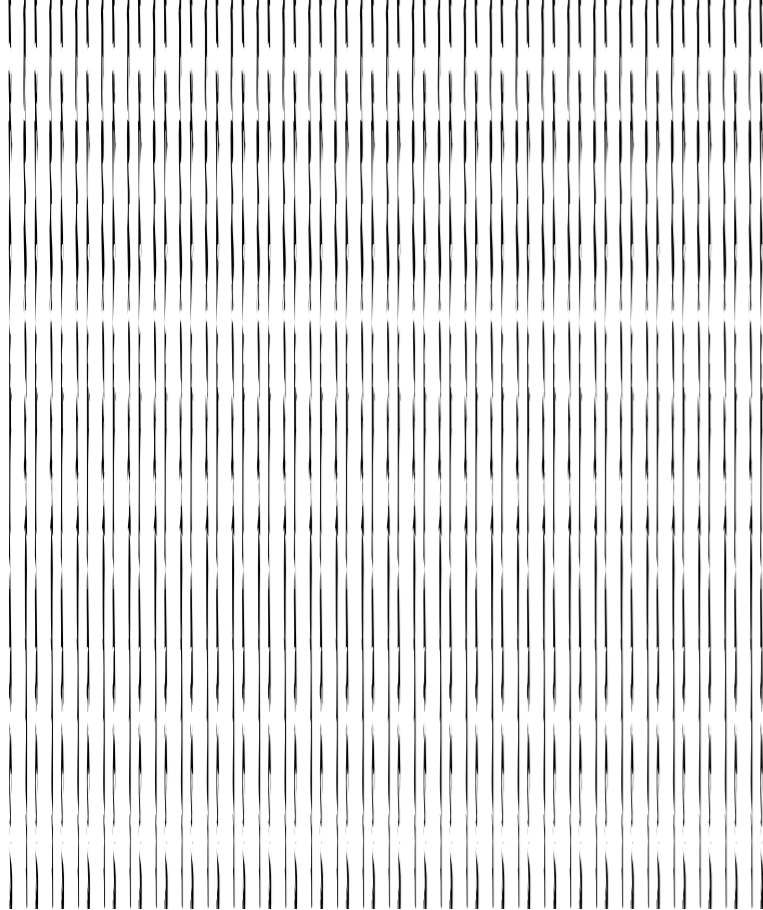
HABITO

FROM SUIT TO SUITE, DRESSING THE BATHROOM WITH STYLE

**The Woven Metal,
distinctive sign
of a tailored system**

IL METALLO TESSUTO, SEGNO DISTINTIVO
DI UN SISTEMA SARTORIALE

GESSI THE
PRIVATE
WELLNESS
COMPANY



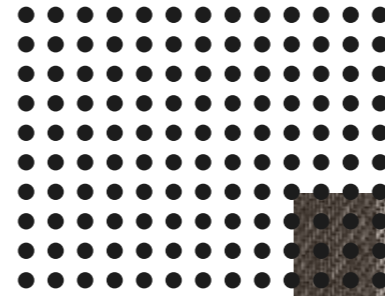
FROM SUIT TO SUITE, DRESSING THE BATHROOM WITH STYLE

DALL'ABITO ALL'HABITAT, VESTIRE IL BAGNO CON STILE

HABITO

INDEX

08



CESELLO

NEW EXPRESSIVE
CODES FOR THE
PUREST OF FORMS

Nuovi codici espressivi
per la più pura delle forme

20 TRAME

A REFINED MOODBOARD
INSPIRES THE CREATION
OF CONTEMPORARY
ENVIRONMENTS

Un moodboard raffinato
ispira la creazione di ambienti
contemporanei



RIGATO

THE ABSOLUTE ELEGANCE
OF A PINSTRIPE

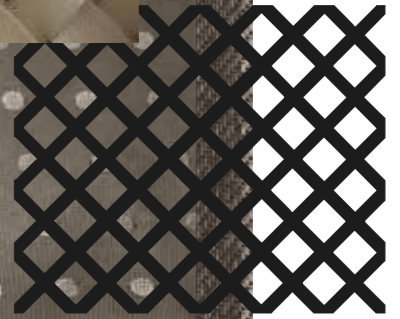
L'eleganza assoluta
di un gessato

32

INTRO 04

GESSI HAS ALWAYS
EXPRESSED ITSELF
WITH THE LANGUAGE
OF FASHION

Da sempre GESSI si esprime
con il linguaggio della moda



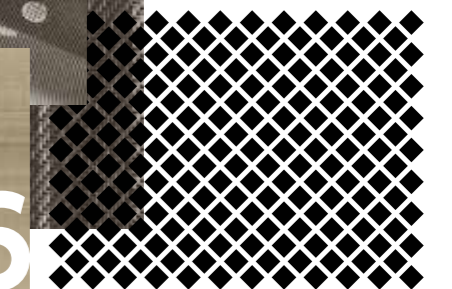
44

INTRECCIO

A CLASSIC FROM
FASHION TO FURNISHING
ACCESSORIES

Un classico dalla moda
al complemento d'arredo

56



DIAMANTATO

THE UNDISPUTED CHARM
OF A MYTHICAL
GOLDEN AGE

L'indiscusso fascino di una
sognata golden age

FINISHES &
PRODUCT LIST 68

As a tailor fashions the fabric around the body, giving it the opportunity to move freely in space and the opportunity to express the wearer's personality, so GESSI with the HABITO collection allows you to 'fashion' your own tailor-made habitat. And it increasingly gives shape to the concept of 'Private Wellness tailoring'. The very meaning of the name refers to the connection that GESSI has always had with the world of fashion and those who create trends, that it introduces into living... from the clothes to the habitat.

Come un sarto confeziona su misura il tessuto intorno al corpo dando la possibilità di muoversi liberamente nello spazio e l'opportunità di esprimere la propria personalità, così GESSI con la collezione HABITO consente di 'ritagliarsi' il proprio habitat su misura. E dà forma sempre più al concetto di 'sartoria del Private Wellness'. Il significato stesso del nome rimanda al collegamento che da sempre GESSI ha con il mondo della moda e di chi crea le tendenze, che introduce nell'abitare... dall'abito all'habitat.

GESSI + HABITO

Clothes mean nothing, until someone starts living in them

I VESTITI NON SIGNIFICANO NULLA, FINCHÉ QUALCUNO NON INIZIA A VIVERCI DENTRO

- Marc Jacobs -

IL 'METALLO TESSUTO',
SEGNO DISTINTIVO DI UN SISTEMA SARTORIALE

The 'Woven metal', a distinctive sign of a sartorial system

For Coco Chanel "fashion is not something that exists only in the form of clothes. Fashion is in the sky, in the streets, fashion has to do with ideas, the way we live". GESSI takes it to the most intimate room of living.

Woven Metal, which has already been used for the creation of emblematic GESSI collections, with its evocative power of the world of finishes, highlights the craftsmanship. The purity of each of the textures, the result of in-depth studies and a complex and elaborate production to "dress the metal", becomes distinctive.

Per Coco Chanel "la moda non è un qualcosa che esiste solo sotto forma di abiti. La moda è nel cielo, nelle strade, la moda ha a che fare con le idee, il modo in cui viviamo". GESSI la porta nella stanza più intima dell'abitare. Il Woven Metal, il 'metallo tessuto' già sperimentato per la creazione di emblematiche collezioni GESSI, con il suo potere evocativo del mondo delle finiture, sottolinea la maestria artigianale. La purezza di ognuna delle texture, frutto di studi approfonditi e di una produzione complessa ed elaborata per "vestire il metallo", diventa distintiva.



**L'ELEGANZA È L'EQUILIBRIO
TRA PROPORZIONI, EMOZIONE
E SORPRESA**

La tridimensionalità e le proprietà materiche delle lavorazioni del 'metallo tessuto' sono piacevoli al tatto e invitano a esplorarne con l'uso il lato sensoriale. Si crea così un'esperienza che genera emozioni e benessere, come nel momento in cui si sfiora un tessuto pregiato, in un atto quasi istintivo che precede la scelta di indossarlo. Un gesto enfatizzato da un design che propone volutamente forme solide e pure, che valorizzano la materia prima e la delicatezza del dettaglio, sia attraverso le eleganti texture sia nella versione Unito ideale in ambienti neutri.

**Elegance is the balance between
proportions, emotion and surprise**

Valentino

The three-dimensionality and material properties of the processing of 'woven metal' are pleasant to the touch and invite you to explore the sensory side with their use. This creates an experience that generates emotions and well-being, as in the moment in which you touch a precious fabric, in an almost instinctive act that precedes the choice to wear it. A gesture emphasised by a design that deliberately proposes solid and pure shapes, which enhance the raw material and the delicacy of the detail, both through the elegant textures and in the Unito version, ideal in neutral environments.



**GISSI has always expressed itself
with the language of fashion**

DA SEMPRE GISSI SI ESPRIME CON IL LINGUAGGIO DELLA MODA

According to Roland Barthes, *fashion is not a crossing of fabrics, but of meanings*, because it creates and manifests identities and ways of being. Through fashion, we express the need to fill our lives with meaning, to identify and assert ourselves. Like an outfit or an accessory, the elements of the HABITO collection are an extension of body language, sensory objects through which we enter into relationship with others and the outside world. And that are part of what it takes to define our personal style.

Secondo Roland Barthes *la moda non è un incrocio di tessuti, ma di significati*, perché crea e manifesta identità e modi di essere. Attraverso la moda, esprimiamo la necessità di riempire la nostra vita di significati, di identificarci e di affermarci. Come un vestito o un accessorio, gli elementi della collezione HABITO sono un'estensione del linguaggio del corpo, oggetti sensoriali mediante i quali entriamo in relazione con gli altri e il mondo esterno. E che contribuiscono a definire il nostro stile personale.



CESELLO



Nuovi codici espressivi
per la più pura delle forme

NEW EXPRESSIVE CODES FOR THE PUREST OF FORMS

Cesello best expresses the concept of Made in Gessi, synonymous with high jewellery and craftsmanship in the world of interior design. The delicate texture is inspired by the goldsmith's art of chiselling, metal processing through a small chisel.

Cesello esprime al meglio il concetto di Made in Gessi, sinonimo di alta gioielleria e artigianato nel mondo dell'interior design. La texture delicata si ispira all'arte orafa della cesellatura, lavorazione del metallo mediante un piccolo scalpello, il cesello.



CESELLO

70402#726
 Basin mixer
 without waste /
 Miscelatore lavabo
 senza scarico

The pattern takes up with repetitiveness and precision the round shape, a stylistic code of GESSI that is found in many of its creations. A sign that evokes infinity and eternity, having no beginning or end. A timeless decoration for objects created to last.

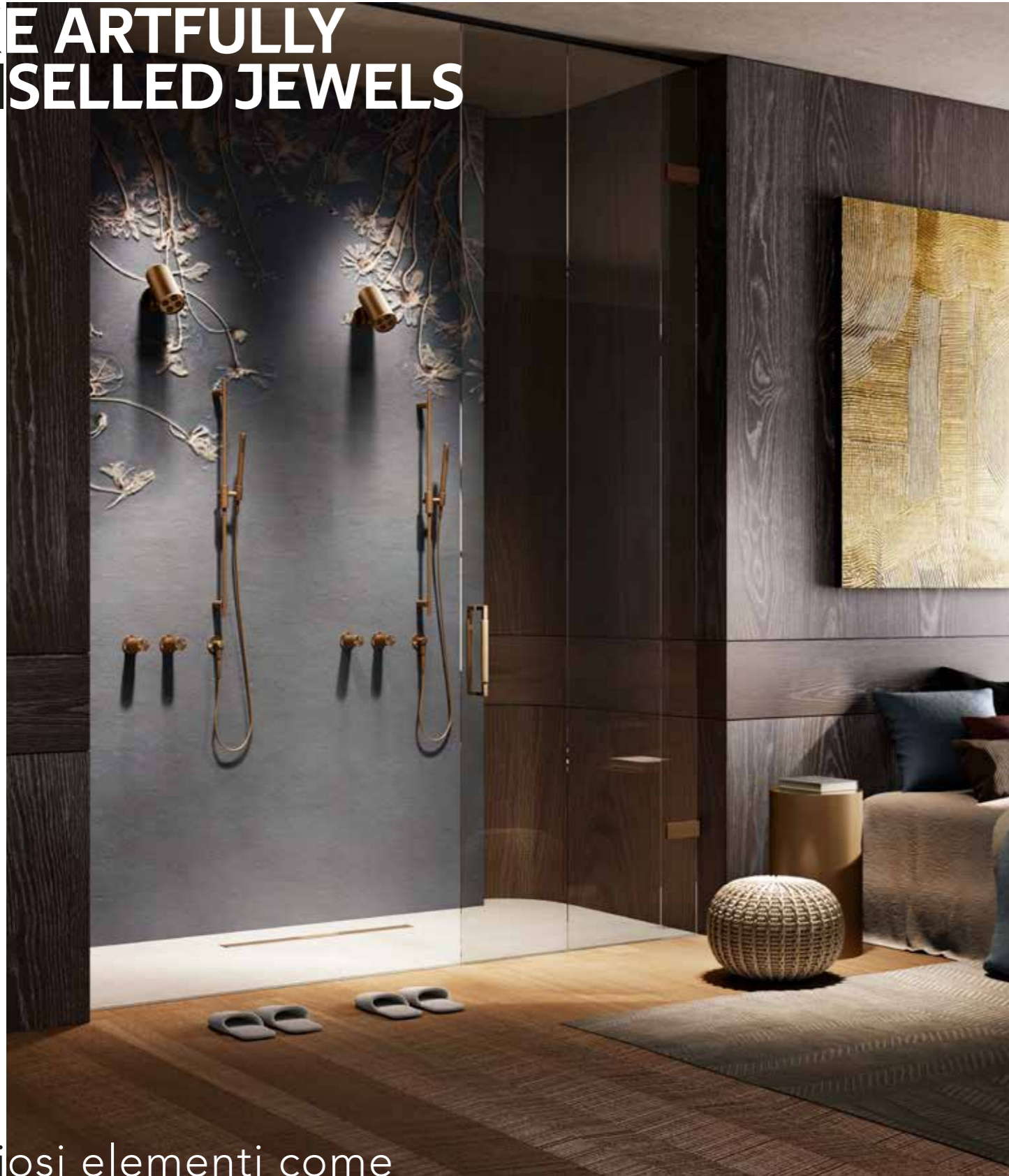
Il pattern riprende con ripetitività e precisione la forma rotonda, cifra stilistica di GESSI che si ritrova in molte delle sue creazioni. Un segno che evoca l'infinito e l'eternità, non avendo principio né fine. Un decoro senza tempo per manufatti creati per durare.





PRECIOUS ELEMENTS LIKE ARTFULLY CHISELLED JEWELS

GISSI 16 HABITO



Preziosi elementi come
gioielli cesellati ad arte

bronze

70442#726

Sliding rail with antilimestone handshower, flexible hose and water outlet / Asta saliscendi con presa acqua, doccia anticalcare e flessibile

57231#726

Wall-mounted adjustable showerhead, multi-spray function / Soffione anticalcare a parete orientabile, funzione multi-spray



#726
#735



Cesello evokes beauty and perfection. The decoration finely carved on the metal discreetly adorns all the different elements of the collection which, in the warm bronze finish, reach the maximum expression of richness. A careful manual processing, which highlights how every detail is finished with care, accentuates the aesthetic and material quality. The rooms thus acquire a special allure of refined splendour.



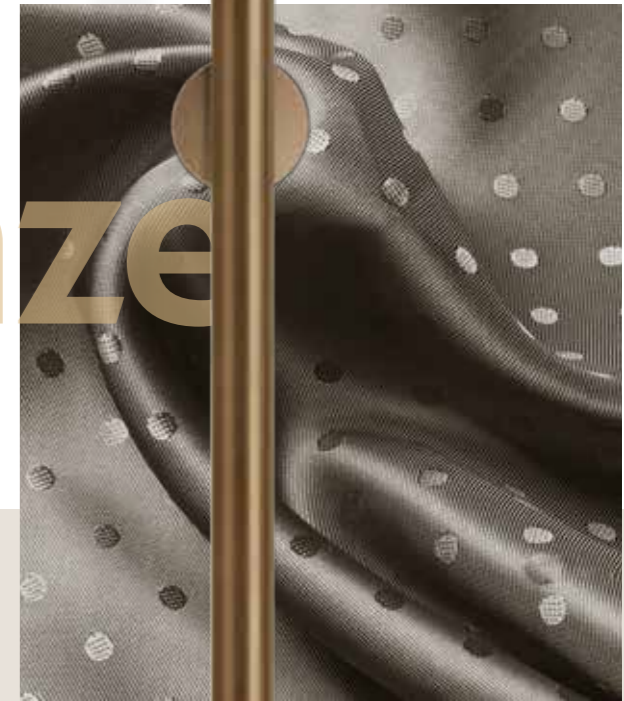
Cesello evoca bellezza e perfezione. Il decoro scolpito finemente sul metallo orna con discrezione tutti i diversi elementi della collezione che, nella calda finitura bronzo, raggiungono la massima espressione di ricchezza. Un'attenta lavorazione manuale, che sottolinea quanto ogni particolare sia rifinito con cura, accentua la qualità estetica e materiale. Gli ambienti acquisiscono così un'allure speciale di raffinato sfarzo.

54169_70434#735

Wall-mounted thermostatic two-ways shower mixer / Miscelatore termostatico doccia a parete 2 vie

67605#726

Wall-Glass clamp / Morsetto muro-vetro



HABITO 17 GISSI



The rigorous lines of the accessories are mitigated by the pure shapes reminiscent of ancient sources immersed in the natural world, which for GESSI is identified with water, an indispensable element of well-being and personal regeneration. The mixer placed high from the floor, in particular, allows the installation of bathtubs with generous shapes, leaving the elegant profile intact.

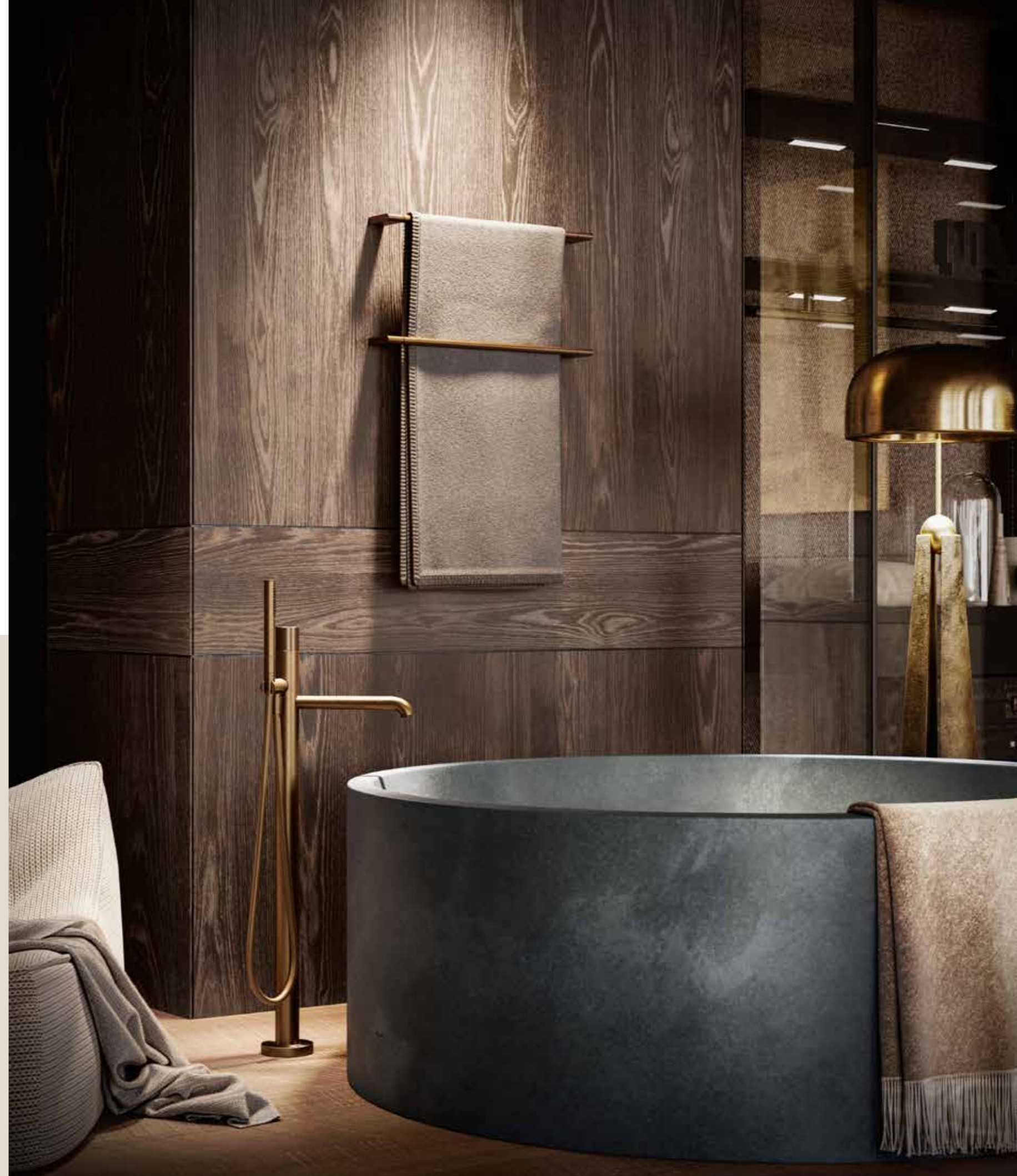
Le linee rigorose degli accessori sono mitigate dalle forme pure che ricordano le antiche fonti immerse nel mondo naturale, che per GESSI si identifica con l'acqua, elemento indispensabile di benessere e rigenerazione personale. Il miscelatore alto da terra, in particolare, consente l'installazione di vasche da bagno dalle forme generose lasciandone intatto l'elegante profilo.

GESSI 18 HABITO

46189_70428#726
Freestanding bath mixer /
Miscelatore vasca da terra


66500#735
30 cm Towel rail /
Portasalvietta 30 cm

70423#726
Wall-mounted robe hook /
Appendino a parete





TRAME



Trame pays tribute to the territory where GESSI was born, birthplace of textiles and the fashion system. The decoration of each element brings to mind the weft or the set of threads arranged horizontally on the frame, from one end to the other, which are used in the process of forming a fabric. The parallel with the world of fashion implies the desire to explore unusual areas in a mostly technical and functional world, bringing eclecticism and style to interiors.

Un moodboard raffinato
ispira la creazione di ambienti
contemporanei

Trame rende omaggio al territorio in cui GESSI è nata, culla del tessile e del sistema moda. Il decoro di ogni elemento ricorda proprio la trama ovvero l'insieme di fili disposti orizzontalmente sul telaio, da un'estremità all'altra, che concorrono nel formare un tessuto. Il parallelo con il mondo della moda sottintende la volontà di esplorare ambiti inusuali in un mondo per lo più tecnico e funzionale portando eclettismo e stile negli interni.

**A REFINED MOODBOARD
INSPIRES THE CREATION
OF CONTEMPORARY ENVIRONMENTS**





The irregular lines, carved where the hand rests, arouse an intense tactile perception. They are proof of the mastery with which objects are made that explore all the different expressions of metal.

Le linee irregolari, intagliate là dove la mano si posa, suscitano una percezione tattile intensa. Sono la prova della maestria con cui vengono realizzati manufatti che esplorano tutte le diverse espressioni del metallo.

TRAME

HABITO 25 GFSI



70303#707
Basin mixer
with waste /
Miscelatore lavabo
con scarico

70304#706
Basin mixer
without waste /
Miscelatore lavabo
senza scarico





black metal

|| #707
#706

Trame is enhanced in the numerous finishes available, with warm or cold tones, mirror polished or brushed. From time to time they take on meanings in relation to the dialogue they hold with each individual pattern and with the surrounding environment. In the black finish, the colour, so rigorous, emphasises the round shape of the cascading mouth of the shower and the knobs of the wall-mounted thermostatic mixer.

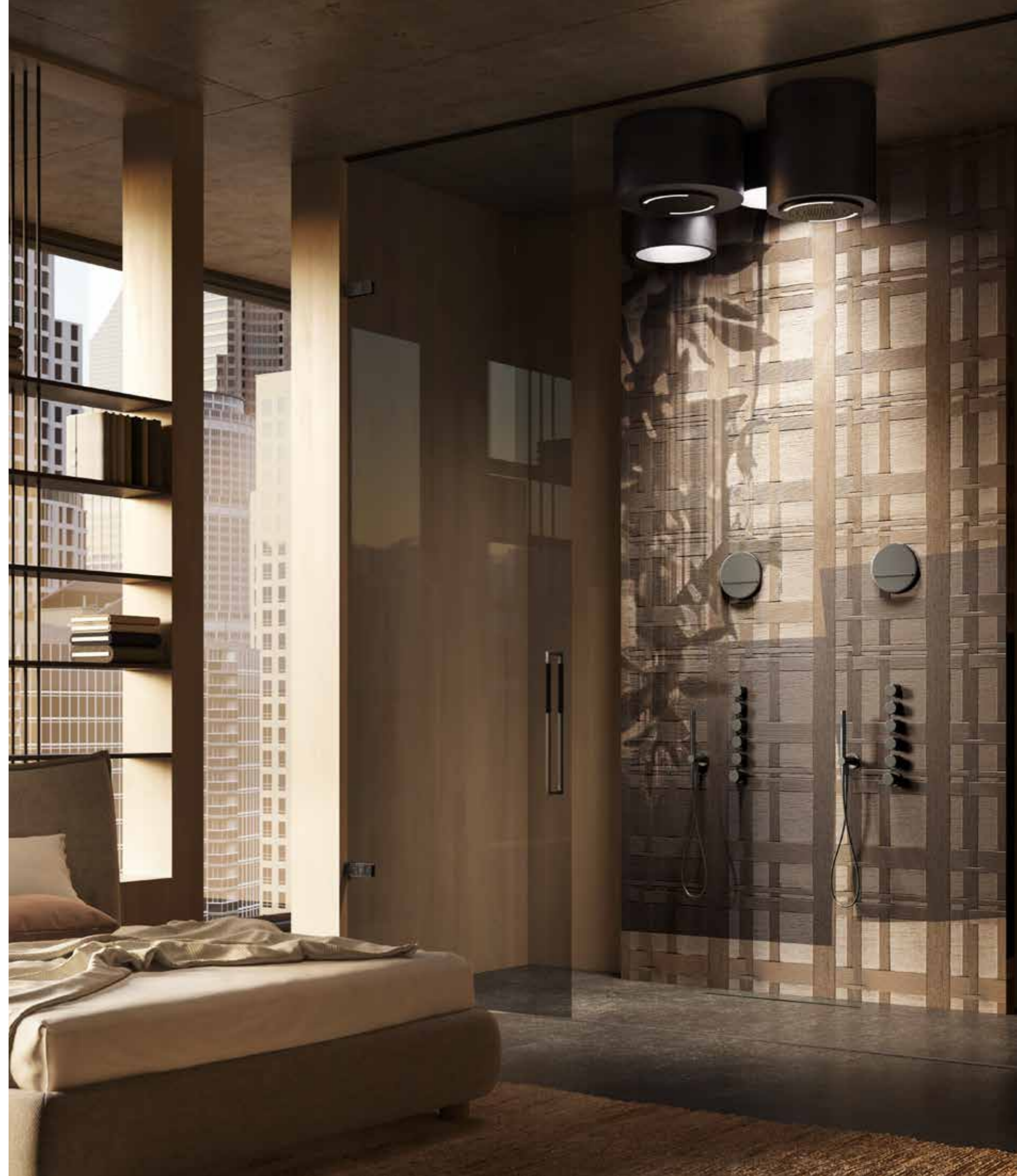
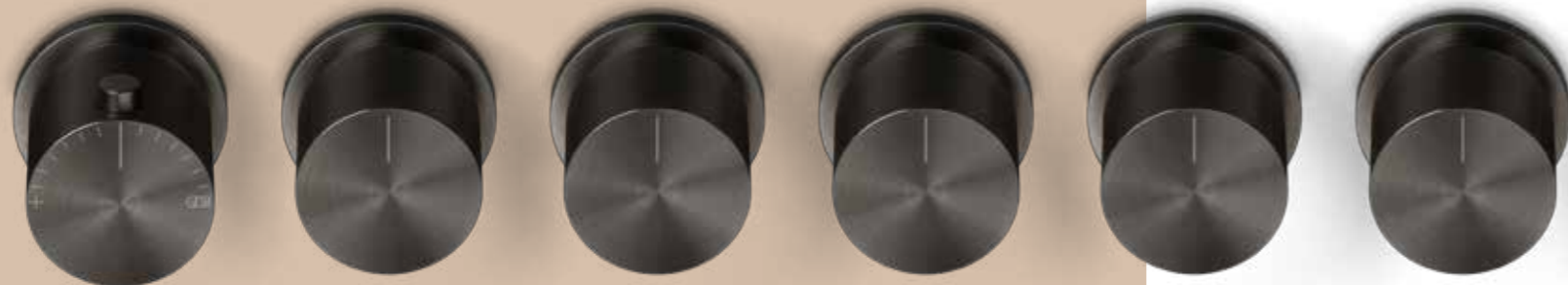
65295#706
Waterfall shower spout /
Bocca doccia a cascata

09263 63440#707
Thermostatic mixer, five separate exits /
Miscelatore termostatico a parete 5 uscite



A COLOUR TO COMMUNICATE THE MOST SOPHISTICATED AND SEDUCTIVE STYLE

Un colore per comunicare lo stile
più sofisticato e seducente





The Trame texture weaves invisible threads with other GESSI collections such as with Flush Plates, Shower G and other accessories cross-sectional to many of them. It is perfect in the combination with the Cristalplant® base of free standing stainless steel washbasins.

La texture Trame tesse fili invisibili con altre collezioni GESSI come ad esempio con i Flush Plates, Shower G e altri accessori trasversali a molte di esse. È perfetta nell'abbinamento con il fusto in Cristalplant® dei lavabi free standing in acciaio spazzolato.

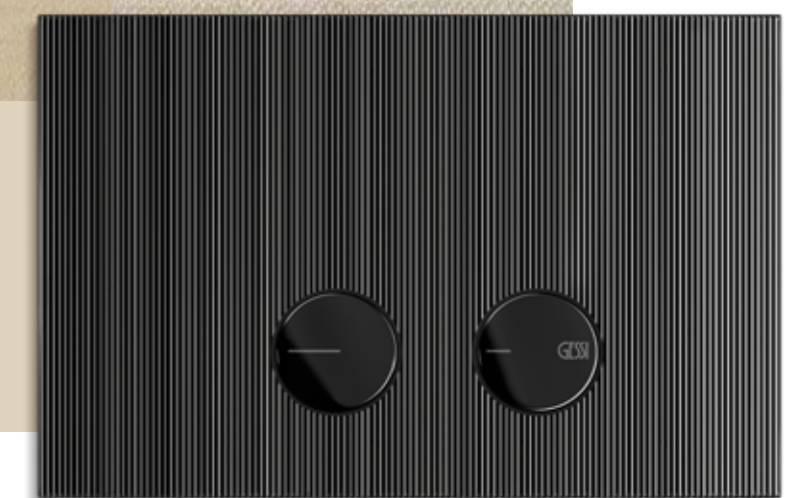
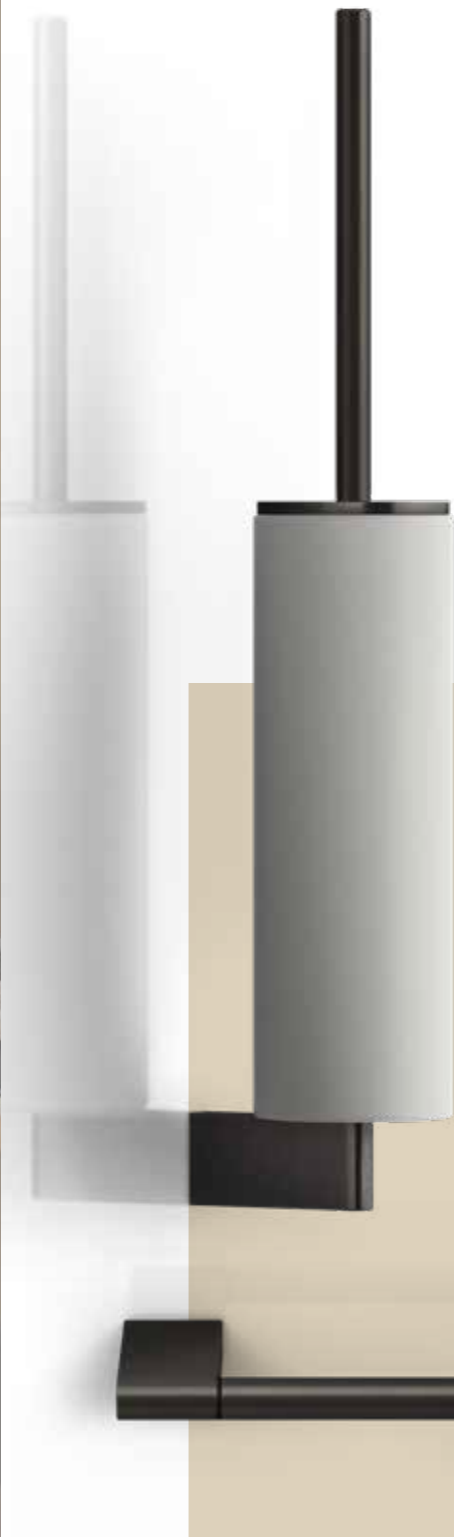


54671#706
Cover plate / Placca di finitura

66419#707
White wall-mounted brush holder /
Porta scopino a parete bianco

66455#707
Paper-roll holder for horizontal or
vertical installation / Porta rotolo a
parete orizzontale o verticale

67523#707
30 cm handle / Maniglia 30 cm



A roll of brown corrugated material is shown in the foreground, partially unrolled. The material has a distinct ribbed texture. In the background, a piece of smooth, light brown fabric is draped and folded, creating soft shadows and highlights. The entire scene is set against a plain white background.

RIGGATCO

L'eleganza assoluta
di un gessato

THE ABSOLUTE ELEGANCE OF A PINSTRIPE

Draw a line with chalk, a skill that unites those who teach and those who learn, those who play and those who draw. At school, in architecture and in tailoring. The straight mark drawn on a surface attracts attention and shows us the way. They are vertical lines of aristocratic heritage that embellish with discretion.

Tracciare una riga con il gesso, una abilità che accomuna chi insegna e chi impara, chi gioca e chi disegna. A scuola, in architettura e in sartoria. Il segno rettilineo tracciato su una superficie attira l'attenzione e ci indica la strada. Sono linee verticali di retaggio aristocratico che impreziosiscono con discrezione.

GISSI ³⁴ HABITO



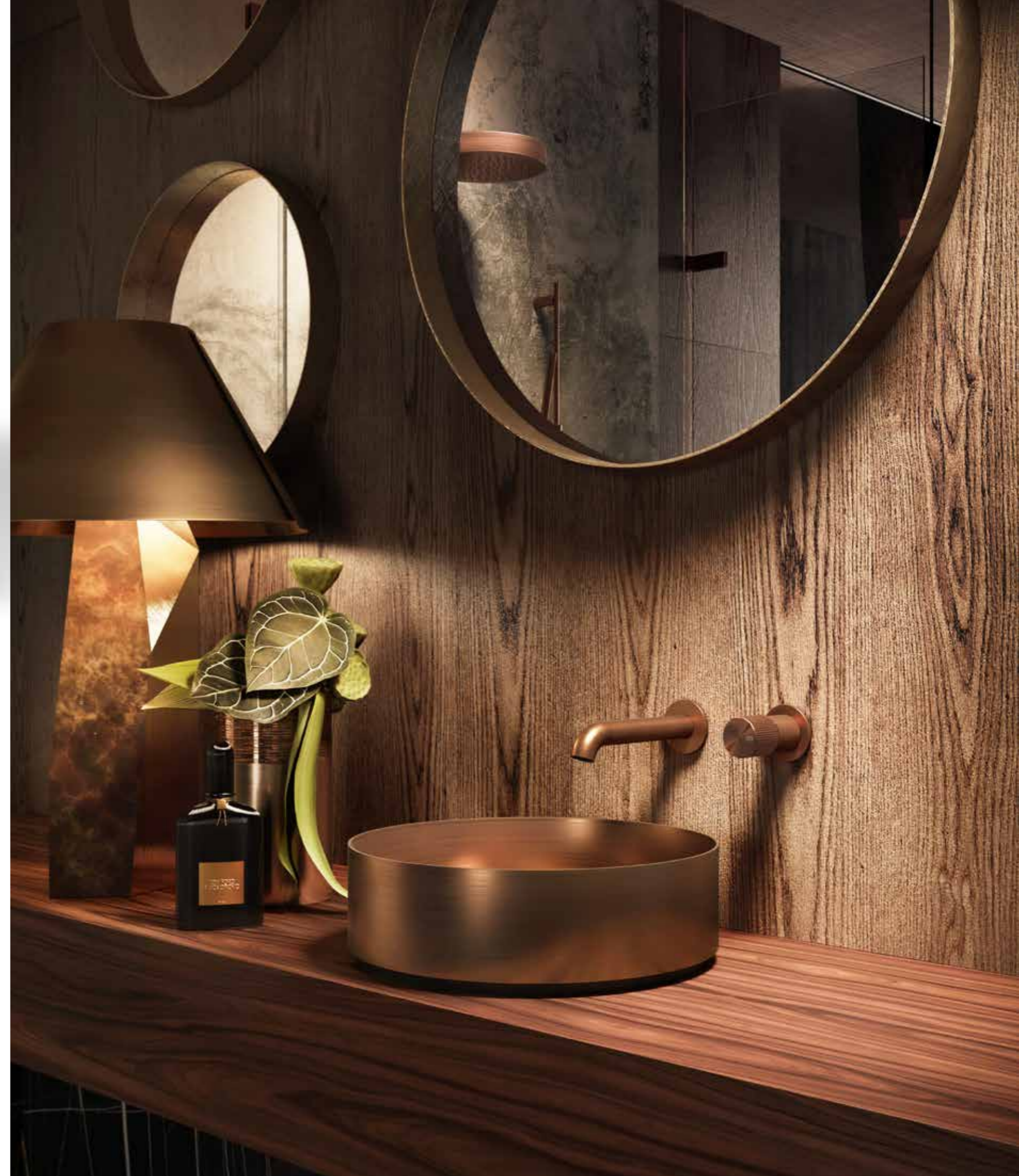
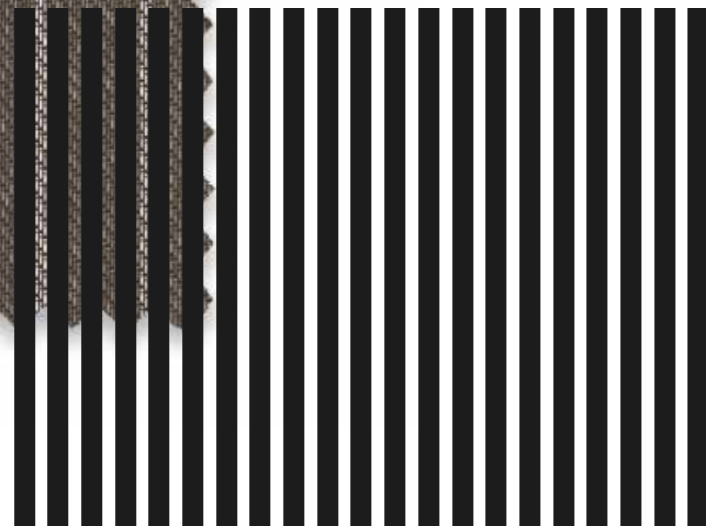
Rigato evokes the rigour of a tailored suit, the refined exquisiteness of a haute couture garment. It conveys confidence and a reserved attitude to exchange with other decorations and materials. For this reason, it is suitable for formal environments but also for those characterised by relaxed informality. Like an outfit that reveals the personality of the wearer.

54198_70588#708
Wall-mounted basin
mixer / Miscelatore
lavabo da parete

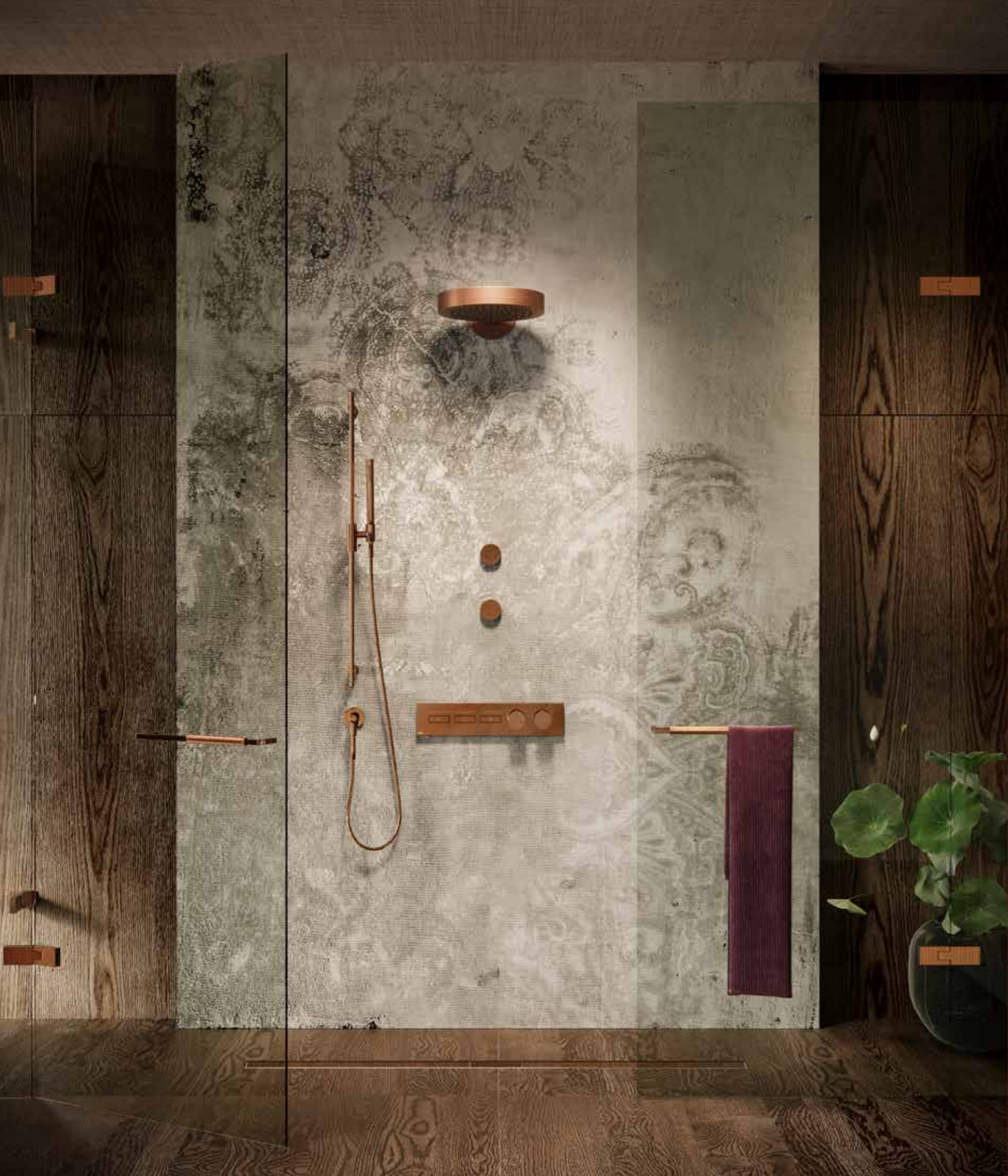
RIGATO



Rigato evoca il rigore di un abito sartoriale, la raffinata squisitezza di un capo di alta moda. Trasmette sicurezza e una riservata attitudine allo scambio con altri decori e materiali. Per questo si addice ad ambienti formali ma anche a quelli caratterizzati da rilassata informalità. Come un vestito che lascia trasparire la personalità di chi lo indossa.

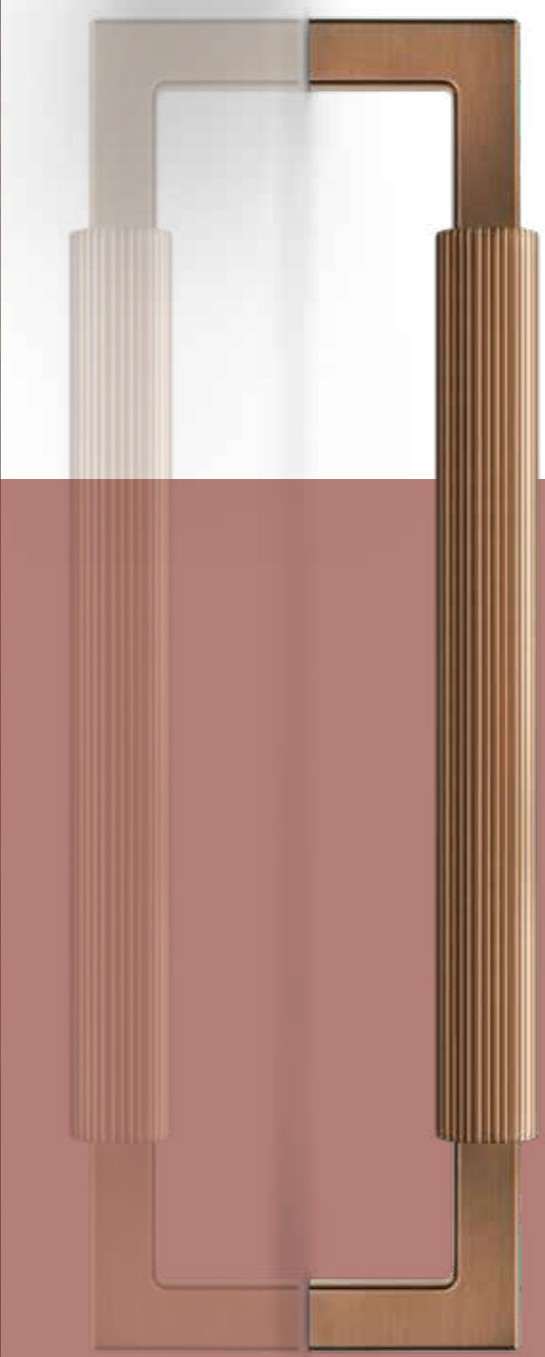




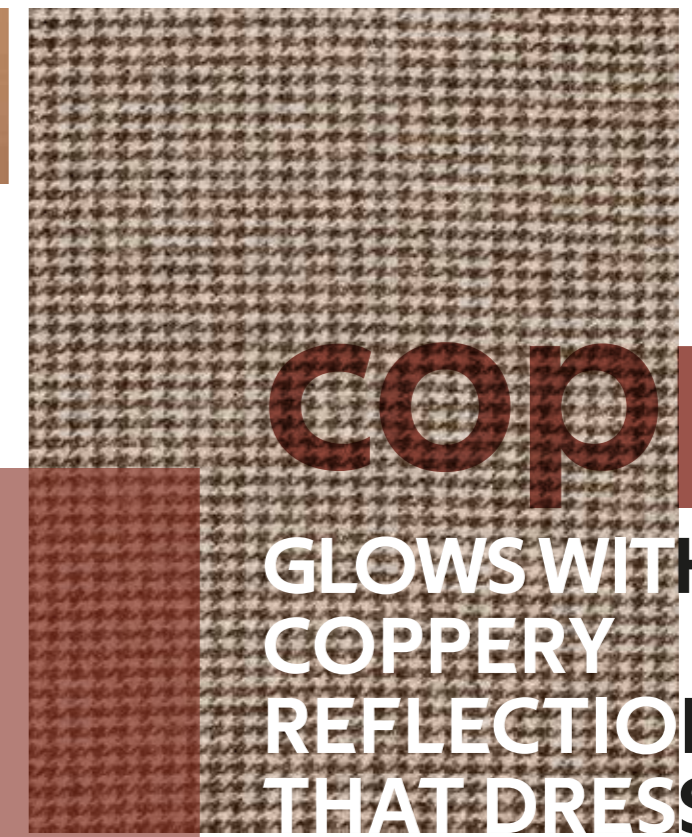


We find in RIGATO a distinctive Gessi decoration, present in the collections characterised by 'woven metal'. Its texture thus allows the mix and match that gives shape to a new creative freedom. The formal cleanliness is mitigated by the sensory pleasure of contact with the decorated knob.

Ritroviamo in RIGATO un decoro distintivo Gessi, presente nelle collezioni caratterizzate dal 'metallo tessuto'. La sua texture consente così il mix and match che dà forma a una nuova libertà creativa. La pulizia formale viene mitigata dal piacere sensoriale del contatto con la manopola decorata.



#708



66150#708
Wall-mounted adjustable showerhead / Soffione a parete orientabile

67533#708
30 cm double handle / Maniglia doppia 30 cm

copper

GLOWS WITH COPPERY REFLECTIONS THAT DRESS WITH ORIGINALITY

63013_63014#708
Thermostatic mixer for three simultaneous functions, with push-button on/off controls / Miscelatore termostatico a tre funzioni simultanee, con pulsanti on-off

Bagliori dai riflessi ramati che vestono con originalità





66407#708

Wall-mounted tumbler holder white / Porta bicchiere a parete bianco

66413#708

Wall-mounted soap dispenser holder white / Porta dispenser a parete bianco

54139_70538#708

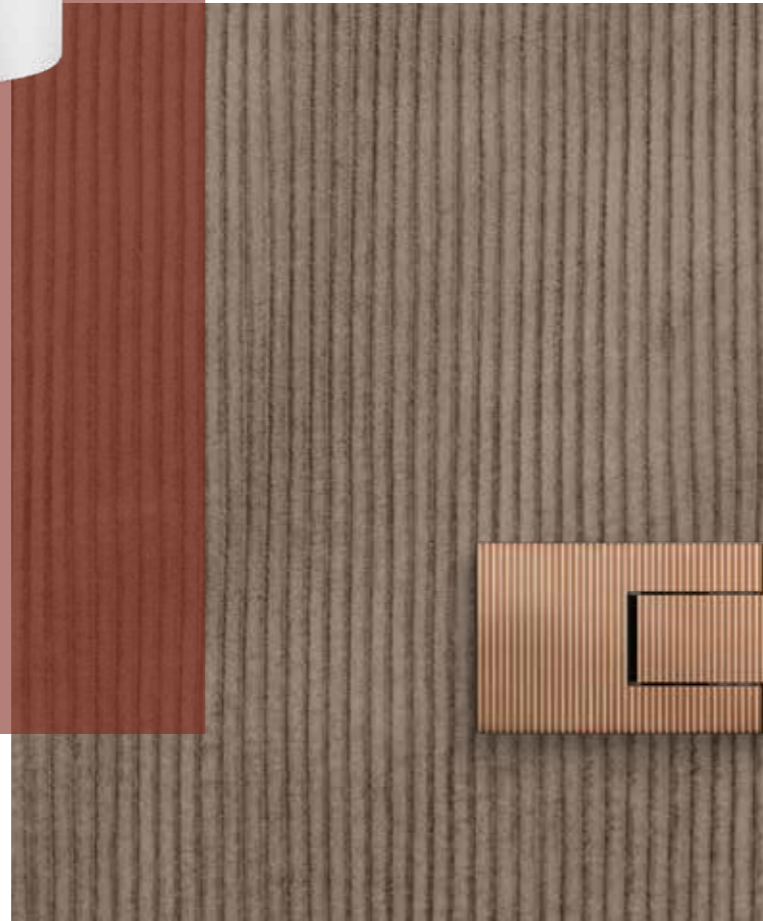
Wall-mounted two-way shower mixer / Miscelatore doccia a parete due vie

66103#708

Wall-mounted bath spout / Bocca vasca a parete

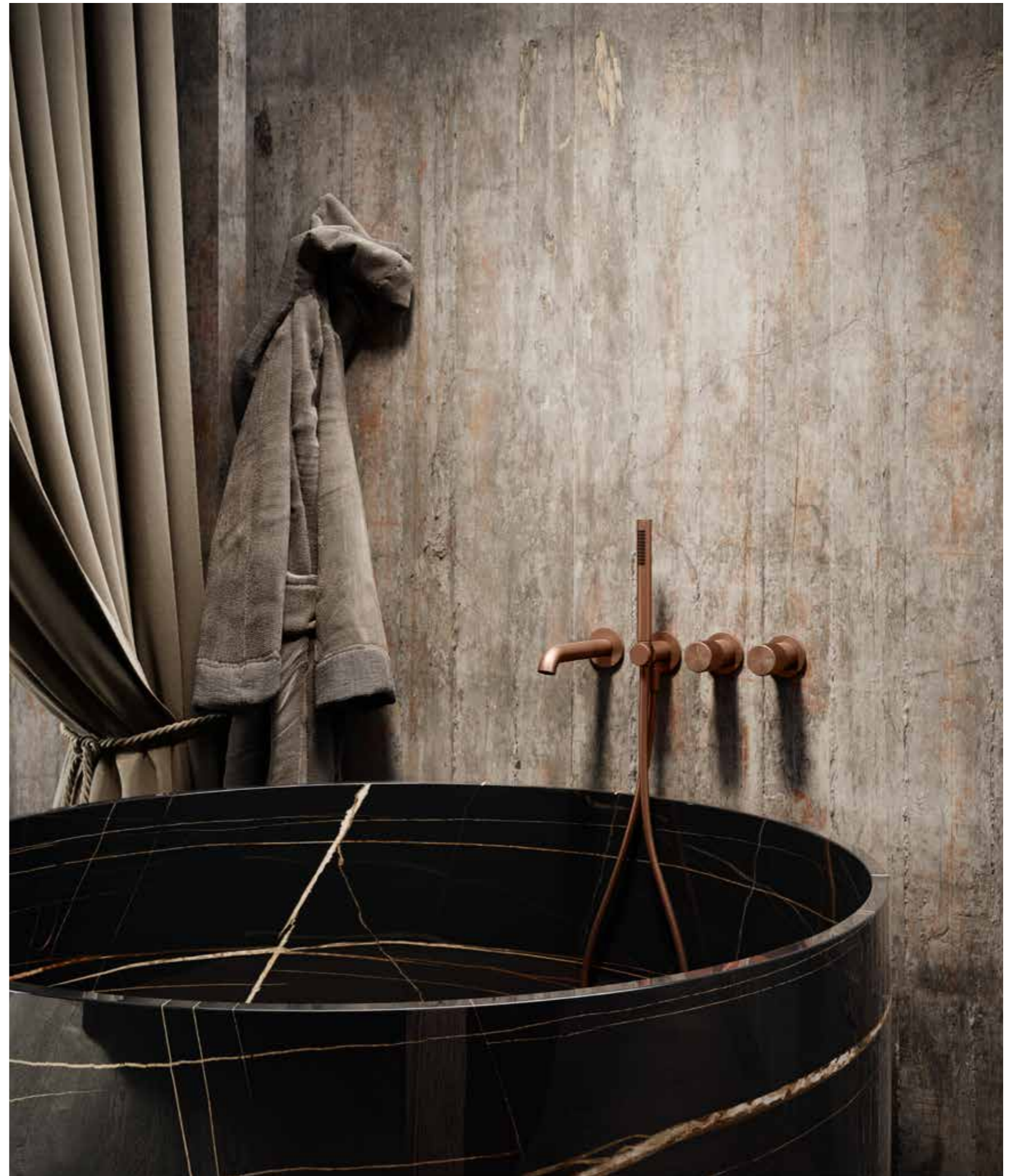
67503#708

Glass-glass hinge / Cerniera vetro-vetro



The copper finish is reminiscent of the material itself. Soft and empathetic with other materials, it offers a soft and feminine touch and, at the same time, also adapts to more minimalist and industrial styles. Its languid shades embellish every detail in a key of absolute modernity.

La finitura copper ricorda il rame puro. Soffice ed empatico con altri materiali, offre un tocco morbido e femminile e, al contempo, si adatta anche a stili più minimalisti e industrial. Le sue languide sfumature impreziosiscono ogni dettaglio in chiave di assoluta modernità.



INTRECCIO

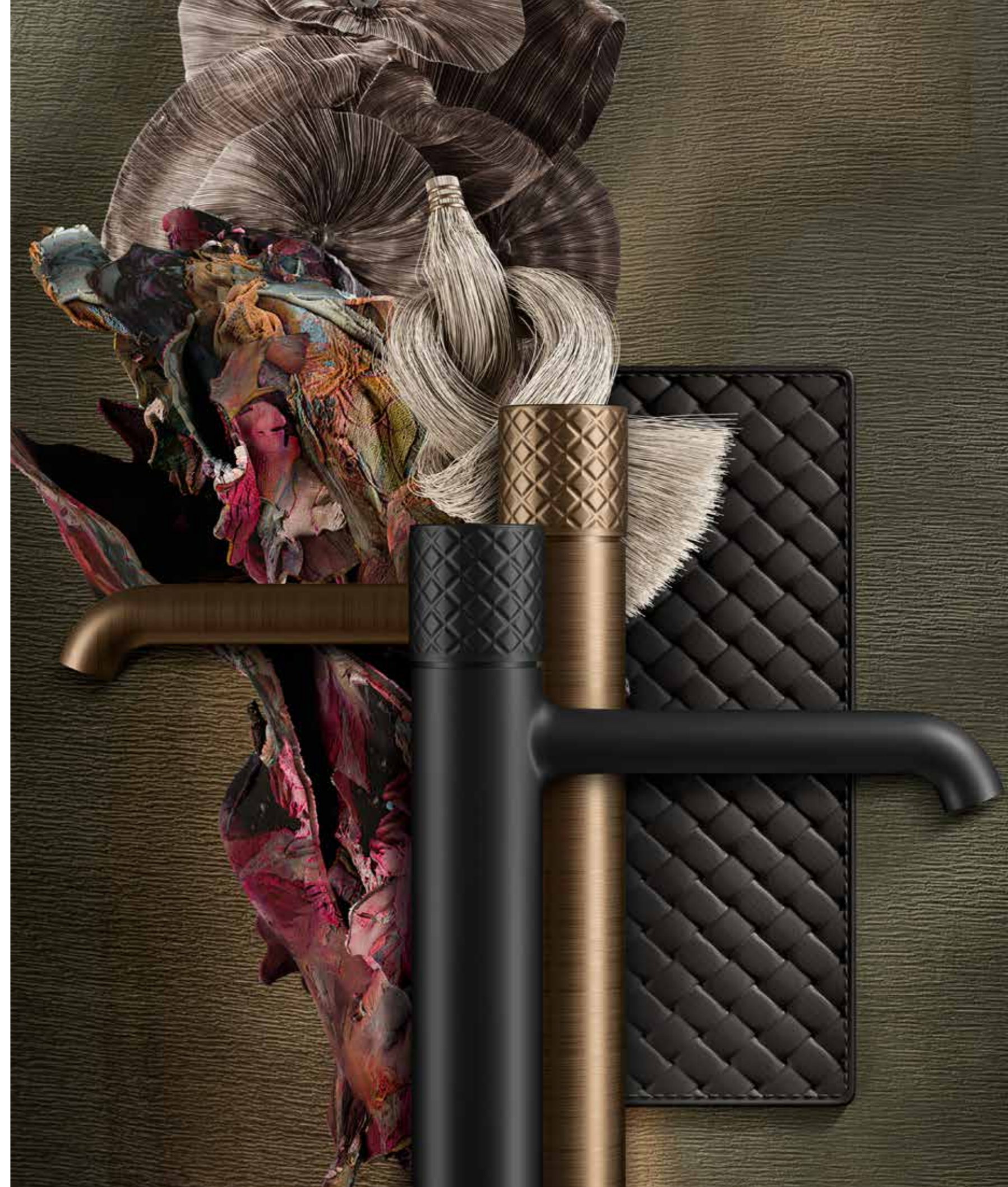


Un classico, dalla moda
al complemento d'arredo

A CLASSIC, FROM FASHION TO FURNISHING ACCESSORIES

The tribute to the world of fashion is celebrated with Intreccio, whose diamond texture recalls the best in craftsmanship. On the one hand, the creation of soft woven leather that characterises the creations of the most prestigious Italian leather goods brands. On the other, the diamond shapes of knitwear and English quilted fabrics. A reassuring and refined design with an undisputed taste.

L'omaggio al mondo della moda viene celebrato con Intreccio, la cui texture a rombi ricorda le migliori lavorazioni artigianali. Da un lato, la realizzazione della morbida pelle intrecciata che caratterizza le creazioni dei più prestigiosi brand di pelletteria italiani. Dall'altro, le losanghe della maglieria e dei tessuti trapuntati inglesi. Un disegno rassicurante e raffinato dal gusto indiscusso.



The geometric shapes gracefully support timeless atmospheres that are delineated above genres and passing trends. The type of decoration leaves room only for the precision of the product, the result of the experience of GESSI master craftsmen in metalworking.

INTRECCIO

Le forme geometriche con garbo assecondano atmosfere senza tempo che si delineano al di sopra dei generi e delle tendenze passeggere. La tipologia di decoro lascia spazio solo alla precisione del manufatto, frutto dell'esperienza dei maestri artigiani GESSI nella lavorazione del metallo.

46189_70195#299
Freestanding basin
mixer / Miscelatore
lavabo da terra

54601#707
54603#850
Counter washbasin in
Stainless Steel, without
overflow waste (54601) -
Support in Cristalplant®
for freestanding
installation for 54601
(54603) / Lavabo
d'appoggio in Acciaio
Inox senza troppo pieno
(54601) - Supporto da
terra in Cristalplant®
per lavabo 54601 (54603)







63201#299
One exit shower column /
Colonna doccia a una via

63211#299
Lever kit / Kit maniglia

57211#299
Wall-mounted adjustable
showerhead. Multi-spray
function / Soffione anticalcare
a parete orientabile. Funzione
multi-spray

matte black

FOR A VELVETY TACTILE AND VISUAL EFFECT

Per un effetto vellutato tattile e visivo

Borrowed from the latest trends in the automotive world, matt black metal introduces a new rigorous and decisive expression to the bathroom. Avoiding the reflection of other colours on the surface, the most important elements take the centre stage, as in the case of shower columns. Intreccio is combined with the 'woven metal' decorations of other lines such as Spotwater of the Private Wellness Programme.

Mutuato dalle più recenti tendenze del mondo automotive, il metallo nero opaco introduce nella stanza da bagno una nuova espressione rigorosa e decisa. Evitando il riflesso degli altri colori sulla superficie, gli elementi più importanti assumono protagonismo, come nel caso delle colonne doccia. Intreccio si sposa con i decori in 'metallic tessuto' di altre linee come Spotwater del Programma Private Wellness.

#299



La raffinatezza del pattern attribuisce ad ogni complemento un'eleganza senza tempo. Ed è un rimando inequivocabile al mondo della moda, che incontra il favore di chi ama circondarsi di accessori che ne definiscano lo stile. E che sottolineino la cura con cui è stata operata la loro scelta.

The refinement of the pattern gives each complement a timeless elegance. And it is an unequivocal reference to the world of fashion, which meets the favour of those who love to surround themselves with accessories that define their style. And that emphasise the care with which their choice was made.



46189_70128#299
Freestanding bath mixer /
Miscelatore vasca da terra

66401#299
White wall-mounted soap holder /
Porta sapone a parete bianco

70123#299
Wall-mounted robe hook /
Appendino a parete



DIAMANTATO

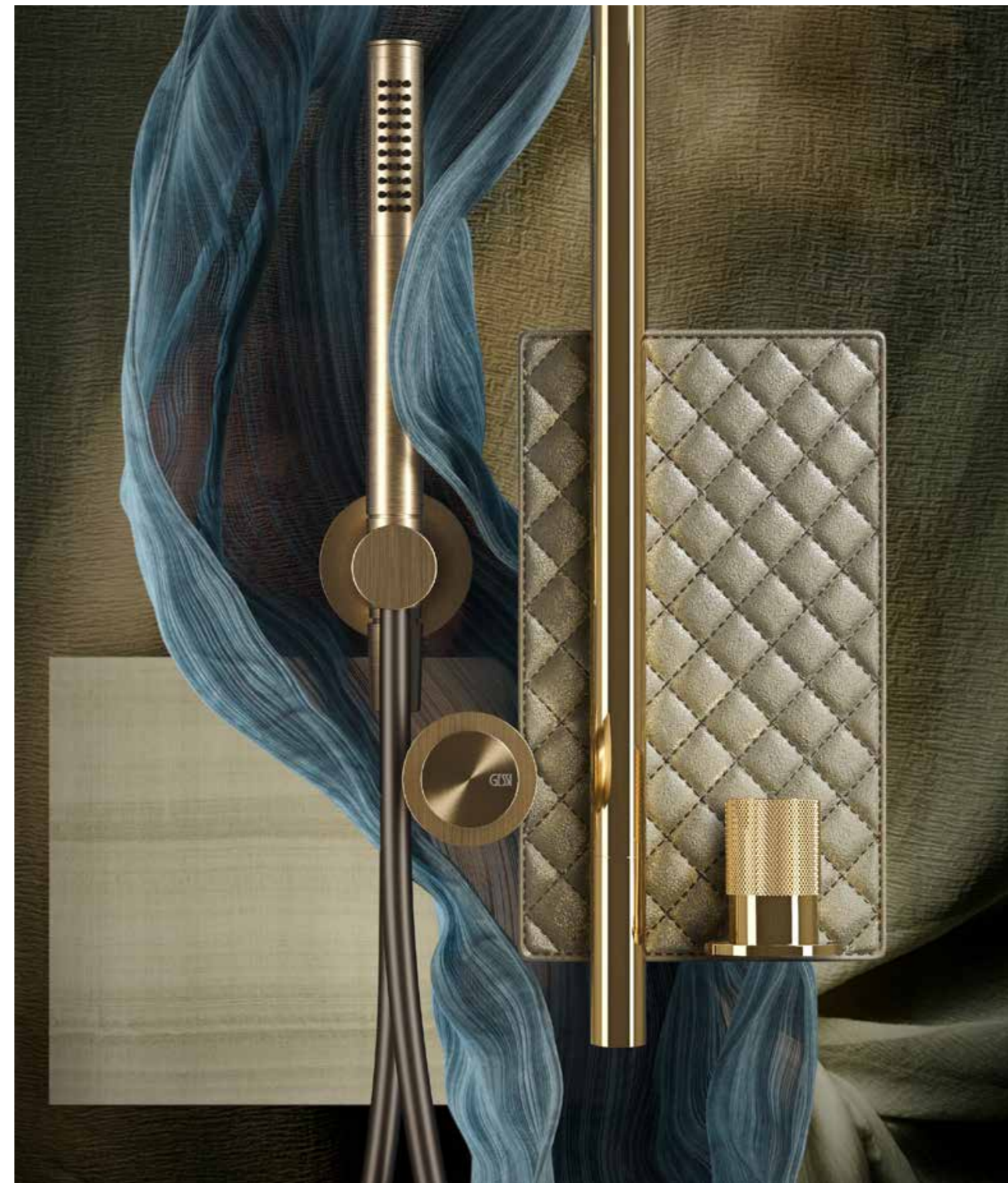
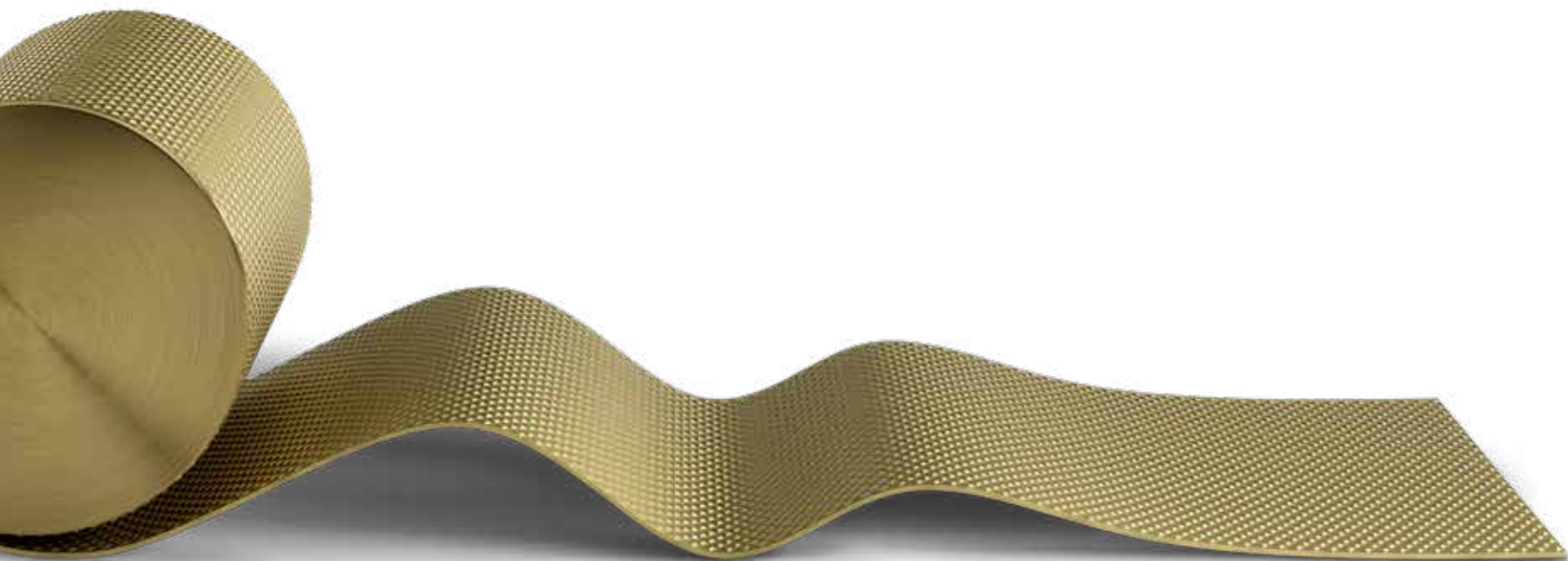


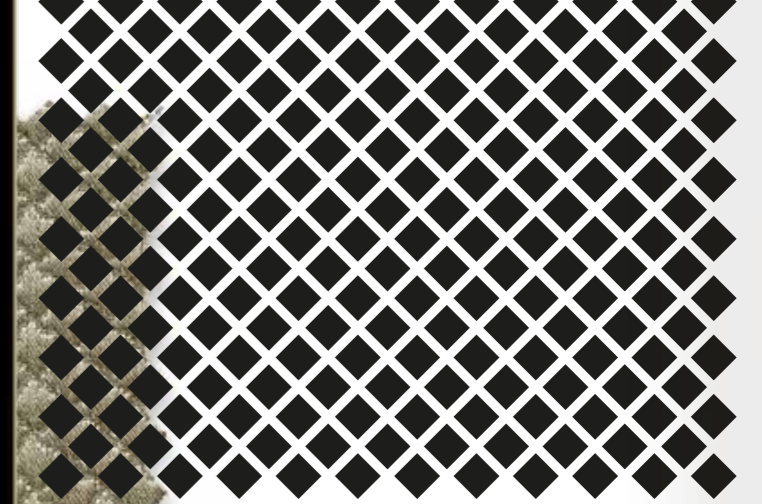
THE UNDISPUTED CHARM OF A MYTHICAL GOLDEN AGE

L'indiscusso fascino di una
sognata golden age

Inspired by the metal meshes experimented by great designers such as Paco Rabanne first and then Versace, the diamond texture recalls the fluidity of water, luminous waves and their sinuous movements. Strong, but at the same time precious, it envelops the most intimate room of living with seductive reflections, especially if the tone chosen is golden brass. A finish that enhances the quality of the object.

Ispirata dalle maglie metalliche sperimentate da grandi stilisti come Paco Rabanne prima e Versace poi, la texture diamantata ricorda la fluidità dell'acqua, le onde luminose e i loro movimenti sinuosi. Forte, ma allo stesso tempo preziosa, avvolge di seducenti riflessi la stanza più intima dell'abitare soprattutto se si sceglie l'ottone dorato. Una finitura che esalta la qualità della manifattura.





63399#710

Ceiling-mounted spout.
To be completed with
separate control / Bocca a
soffitto. Da completare con
comando remoto

54055_70699#710

Wall-mounted one-way mixer
Miscelatore a parete 1 via

HABITO  GESSI

DIAMANTATO

It unleashes all its evocative power of fascinating worlds that stimulate the imagination. Attainable privileges that seduce. The contrast between tactile décor and shiny metal awakens the senses. The daily ritual is celebrated in an intimate and personal space that accentuates the personality of those who live it. The Diamantato woven metal offers a new value to Private Wellness.

Sprigiona tutto il suo potere evocativo di mondi ricchi di fascino che stimolano la fantasia. Privilegi raggiungibili che seducono. Il contrasto tra il decoro tattile e il metallo lucente risveglia i sensi. La ritualità quotidiana viene celebrata in uno spazio intimo e personale che accentua la personalità di chi lo vive. Il metallo tessuto Diamantato offre una nuova valenza al Private Wellness.





The most sumptuous of the textures of the HABITO collection, it is worked in such a way as to obtain on the surface the effect of an infinite number of diamonds. The result is as bright as a sky bursting with stars. It emphasises the pleasure and beauty of 'woven metal', an original GESSI idea.

La più sfarzosa delle texture della collezione HABITO, è lavorata in modo da ottenere sulla superficie l'effetto di un infinito numero di diamanti. Il risultato è luminoso come un cielo brillante di stelle. Enfatizza il piacere e la bellezza del 'metallo tessuto', un'idea originale GESSI.

#727 #710 brass

PERFECTION THAT TRANSFORMS LIGHT INTO ENCHANTMENT

La perfezione che trasforma
la luce in incanto

63352#710

Ceiling-mounted adjustable
showerhead / Soffione a
soffitto orientabile

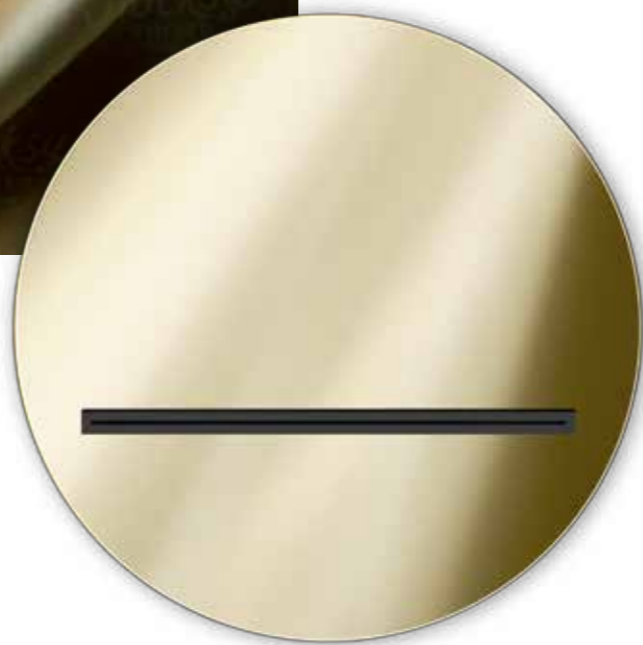
65295#710

Waterfall shower spout
Bocca doccia a cascata

54139_70638#727

Wall-mounted two-way
shower mixer / Miscelatore
doccia a parete due vie

GESSI HABITO
64





In the diamond metal you can see the reflections of a world congenial to one's own inclinations. Polished or brushed, it transmits the voluptuous confidence of solid creations, with pure and original shapes. For an aesthetic and emotional pleasure that promotes contemporary wellness.

Nel metallo diamantato si scorgono i riflessi di un mondo congeniale alle proprie inclinazioni. Lucido o spazzolato, trasmette la voluttuosa sicurezza di creazioni solide, dalle forme pure e originarie. Per un piacere estetico ed emozionale che favorisce il benessere contemporaneo.

54681#710

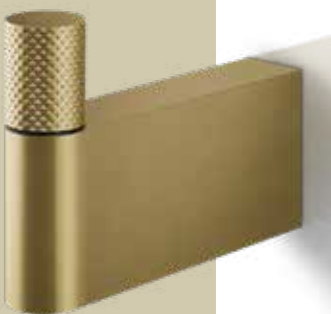
Cover plate / Placca di finitura

66455#727

Paper-roll holder for horizontal or vertical installation / Porta rotolo a parete orizzontale o verticale

67661#727

Central cover for 67050 / Cover centrale per 67050





GESI 031

GESI 149

GESI 706

GESI 707

GESI 299

GESI 727

GESI 710

GESI 845

GESI 726

GESI 735

GESI 708

FINISHES



031 Chrome

149 Finox Brushed Nickel

706 Black Metal PVD

707 Black Metal Brushed

299 Matte Black (TRAME not available)

727 Brass Brushed PVD

710 Brass PVD

845 Dark Bronze (TRAME not available)

726 Warm Bronze Brushed PVD

735 Warm Bronze PVD

708 Copper Brushed PVD

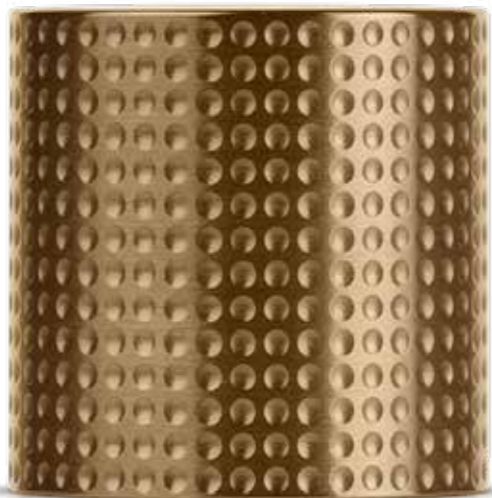


TEXTURES

UNITO



CESELLO



TRAME



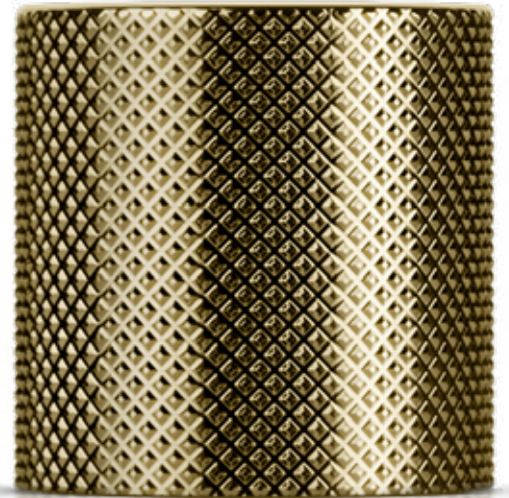
RIGATO



INTRECCIO



DIAMANTATO













70402 CESELLO



BASIN MIXER WITHOUT WASTE
Miscelatore lavabo senza scarico

70401 WITH WASTE / con scarico






-  **70302** TRAME
-  **70301** WITH WASTE / con scarico
-  **70102** INTRECCIO
-  **70101** WITH WASTE / con scarico
-  **70502** RIGATO
-  **70501** WITH WASTE / con scarico
-  **70602** DIAMANTATO
-  **70601** WITH WASTE / con scarico
-  **70002** UNITO
-  **70001** WITH WASTE / con scarico

70406 CESELLO



BASIN MIXER WITHOUT WASTE
Miscelatore lavabo senza scarico

70405 WITH WASTE / con scarico

-  **70306** TRAME
-  **70305** WITH WASTE / con scarico
-  **70106** INTRECCIO
-  **70105** WITH WASTE / con scarico
-  **70506** RIGATO
-  **70505** WITH WASTE / con scarico
-  **70606** DIAMANTATO
-  **70605** WITH WASTE / con scarico
-  **70006** UNITO
-  **70005** WITH WASTE / con scarico



Miscelatori per lavabo









BASIN MIXERS

70404 CESELLO



BASIN MIXER WITHOUT WASTE
Miscelatore lavabo senza scarico

70403 WITH WASTE / con scarico

-  **70304** TRAME
-  **70303** WITH WASTE / con scarico
-  **70104** INTRECCIO
-  **70103** WITH WASTE / con scarico
-  **70504** RIGATO
-  **70503** WITH WASTE / con scarico
-  **70604** DIAMANTATO
-  **70603** WITH WASTE / con scarico
-  **70004** UNITO
-  **70003** WITH WASTE / con scarico

54198_70488 CESELLO



WALL-MOUNTED BASIN MIXER
Miscelatore lavabo da parete

-  **54198_70388** TRAME
-  **54198_70188** INTRECCIO
-  **54198_70588** RIGATO
-  **54198_70688** DIAMANTATO
-  **54198_70088** UNITO

66102



WALL-MOUNTED MEDIUM SPOUT
BASIN
Bocca Lavabo a parete bocca media

66104 CUSTOM LENGHT /
Lunghezza personalizzata

46189_70495 CESELLO



FREESTANDING BASIN MIXER
Miscelatore lavabo da terra

-  **46189_70395** TRAME
-  **46189_70195** INTRECCIO
-  **46189_70595** RIGATO
-  **46189_70695** DIAMANTATO
-  **46189_70095** UNITO

54055_70499 CESELLO



WALL-MOUNTED ONE-WAY MIXER
Miscelatore a parete 1 via

-  **54055_70399** TRAME
-  **54055_70199** INTRECCIO
-  **54055_70599** RIGATO
-  **54055_70699** DIAMANTATO
-  **54055_70099** UNITO

70407 CESELLO



BIDET MIXER
Miscelatore bidet

-  **70307** TRAME
-  **70107** INTRECCIO
-  **70507** RIGATO
-  **70607** DIAMANTATO
-  **70007** UNITO

63399

CEILING-MOUNTED SPOUT.
TO BE COMPLETED WITH SEPARATE
CONTROL
Bocca a soffitto.
Da completare con comando remoto

63499 LENGTH ON REQUEST /
Altezza personalizzabile

BATH & SHOWER

Vasca e Doccia



30653



ELECTRONIC SEPARATE CONTROL
Comando remoto Elettronico



54139_70438 CESELLO

WALL-MOUNTED TWO-WAY
SHOWER MIXER
Miscelatore doccia a parete due vie

-  **54139_70338**
TRAME
-  **54139_70138**
INTRECCIO
-  **54139_70538**
RIGATO
-  **54139_70638**
DIAMANTATO
-  **54139_70038**
UNITO

44679_30654

CEILING-MOUNTED
ELECTRONIC MIXER
Rubinetto Elettronico da soffitto

44679_30656 LENGTH ON REQUEST /
Altezza personalizzabile

44679_30651



BUILT-IN ELECTRONIC SEPARATE
CONTROL
Comando remoto elettronico a parete

54073_70479 CESELLO



WALL-MOUNTED TWO-WAY
SHOWER MIXER
Miscelatore doccia a parete due vie

-  **54073_70379**
TRAME
-  **54073_70179**
INTRECCIO
-  **54073_70579**
RIGATO
-  **54073_70679**
DIAMANTATO
-  **54073_70079**
UNITO

54169_70434 CESELLO



WALL-MOUNTED THERMOSTATIC
TWO-WAYS SHOWER MIXER
Miscelatore termostatico doccia a
parete 2 vie

-  **54169_70334**
TRAME
-  **54169_70134**
INTRECCIO
-  **54169_70534**
RIGATO
-  **54169_70634**
DIAMANTATO
-  **54169_70034**
UNITO

54169_70432 CESELLO
54169_70332 TRAME
54169_70132 INTRECCIO
54169_70532 RIGATO
54169_70632 DIAMANTATO
54169_70032 UNITO
ONE-WAY / 1 via

54169_70436 CESELLO
54169_70336 TRAME
54169_70136 INTRECCIO
54169_70536 RIGATO
54169_70636 DIAMANTATO
54169_70036 UNITO
THREE-WAYS / 3 vie

63329



SHOWER SET
Set doccia

66103



WALL-FIXING BATH SPOUT
Bocca Vasca a parete

09266_63436



THERMOSTATIC MIXER, THREE
SEPARATE EXITS
Miscelatore termostatico a parete 3
uscite

09264_63434 TWO-WAY / Due vie
09268_63438 FOUR-WAY / Quattro vie
09263_63440 FIVE-WAY / Cinque uscite

46189_70428 CESELLO



MISCELATORE VASCA DA TERRA
Freestanding bath mixer

-  **46189_70328**
TRAME
-  **46189_70128**
INTRECCIO
-  **46189_70528**
RIGATO
-  **46189_70628**
DIAMANTATO
-  **46189_70028**
UNITO

66150

WALL-MOUNTED ADJUSTABLE SHOWERHEAD
Soffione a parete orientabile



57255 CESELLO

WALL-MOUNTED ADJUSTABLE SHOWERHEAD - THREE SETTINGS
Soffione a parete orientabile, tre getti



57261

WALL-MOUNTED ADJUSTABLE SHOWERHEAD - MULTI-SPRAY FUNCTION
Soffione a parete orientabile, funzione multi-spray



- 57231 MULTI-SPRAY
- 57233 RAIN / Pioggia
- 57235 ATOMIZER / Nebulizzazione
- 57237 WATERFALL / Cascata

- 57263 RAIN / Pioggia
- 57265 ATOMIZER / Nebulizzazione
- 57267 WATERFALL / Cascata
- 57269 THREE SETTINGS / Tre getti

- 57241 TRAME MULTI-SPRAY
- 57243 RAIN / Pioggia
- 57245 ATOMIZER / Nebulizzazione
- 57247 WATERFALL / Cascata
- 57257 THREE SETTINGS / Tre getti

- #031 CHROME
- #149 FINOX BRUSHED NICKEL
- #299 MATTE BLACK
- #706 BLACK METAL PVD
- #707 BLACK METAL BRUSHED
- #708 COPPER BRUSHED PVD
- #710 BRASS PVD
- #726 WARM BRONZE BRUSHED PVD
- #727 BRASS BRUSHED PVD
- #735 WARM BRONZE PVD
- #845 DARK BRONZE

- 57211 INTRECCIO MULTI-SPRAY
- 57213 RAIN / Pioggia
- 57215 ATOMIZER / Nebulizzazione
- 57217 WATERFALL / Cascata
- 57251 THREE SETTINGS / Tre getti

- 57289 RIGATO MULTI-SPRAY
- 57277 RAIN / Pioggia
- 57281 ATOMIZER / Nebulizzazione
- 57285 WATERFALL / Cascata
- 57271 THREE SETTINGS / Tre getti

- 57287 DIAMANTATO MULTI-SPRAY
- 57275 RAIN / Pioggia
- 57279 ATOMIZER / Nebulizzazione
- 57283 WATERFALL / Cascata
- 57273 THREE SETTINGS / Tre getti

- 57201 UNITO MULTI-SPRAY
- 57203 RAIN / Pioggia
- 57205 ATOMIZER / Nebulizzazione
- 57207 WATERFALL / Cascata
- 57249 THREE SETTINGS / Tre getti

- #239 STEEL BRUSHED
- #299 MATTE BLACK
- #707 BLACK METAL BRUSHED
- #708 COPPER BRUSHED PVD
- #726 WARM BRONZE BRUSHED PVD
- #727 BRASS BRUSHED PVD

66148

WALL-MOUNTED ADJUSTABLE SHOWERHEAD
Soffione a parete orientabile



63352

CEILING-MOUNTED ADJUSTABLE SHOWERHEAD
Soffione a soffitto orientabile



63350 LENGHT ON REQUEST /
Lunghezza personalizzata

63201+63211+57211 View Outdoor Collection

63201 ONE EXIT SHOWER COLUMN /
Colonna doccia a una via
63211 LEVER KIT / Kit maniglia
57211 WALL-MOUNTED ADJUSTABLE SHOWERHEAD. MULTI-SPRAY FUNCTION / Soffione anticalcare a parete orientabile. Funzione multi-spray



70442 CESELLO

SLIDING RAIL WITH ANTILIMESTONE HANDSHOWER, FLEXIBLE HOSE AND WATER OUTLET
Asta saliscendi con presa acqua, doccetta anticalcare e flessibile

- 70445 WITHOUT WATER OUTLET / Senza presa acqua
- 70444 SLIDING RAIL / Asta saliscendi

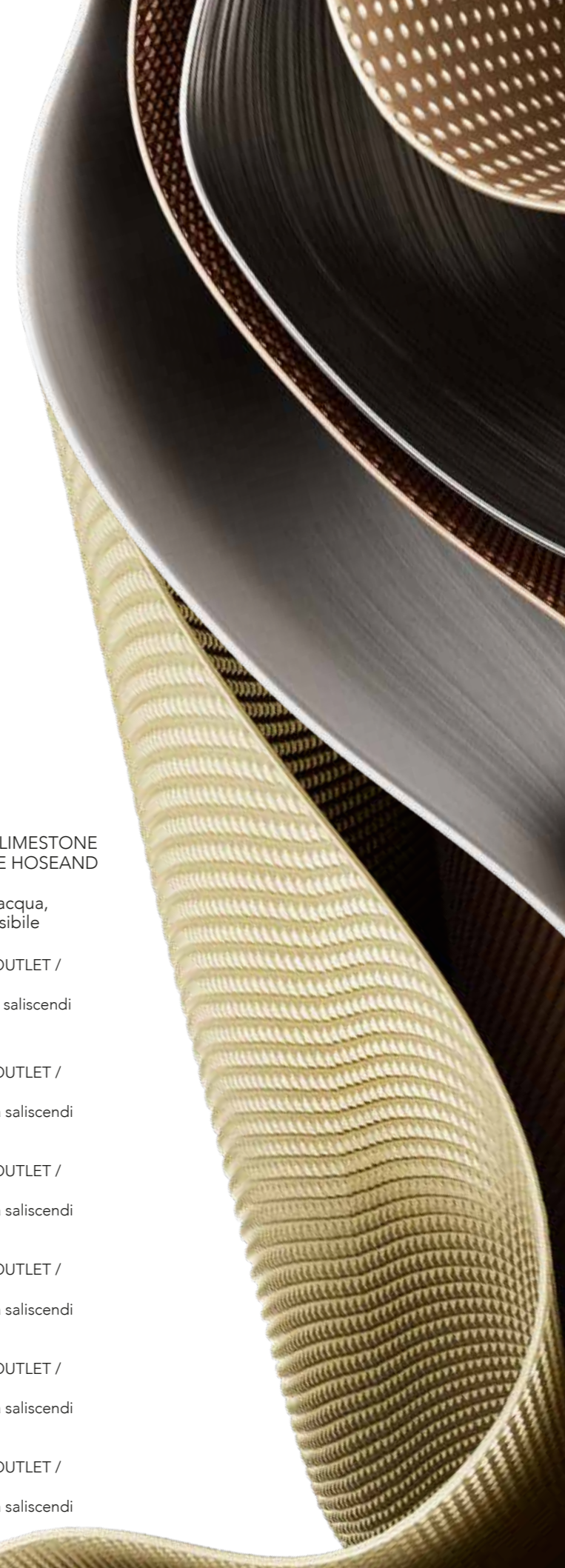
- 70342 TRAME
- 70345 WITHOUT WATER OUTLET / Senza presa acqua
- 70344 SLIDING RAIL / Asta saliscendi

- 70142 INTRECCIO
- 70145 WITHOUT WATER OUTLET / Senza presa acqua
- 70144 SLIDING RAIL / Asta saliscendi

- 63582
- 63584 WITHOUT WATER OUTLET / Senza presa acqua
- 63585 SLIDING RAIL / Asta saliscendi

- 63482
- 63484 WITHOUT WATER OUTLET / Senza presa acqua
- 63485 SLIDING RAIL / Asta saliscendi

- 70042 UNITO
- 70045 WITHOUT WATER OUTLET / Senza presa acqua
- 70044 SLIDING RAIL / Asta saliscendi



63055_63079



THERMOSTATIC MIXER FOR TWO SIMULTANEOUS FUNCTIONS, WITH PUSH-BUTTON ON/OFF CONTROLS
Miscelatore termostatico a due funzioni simultanee, con pulsanti on-off

63055_63061 ONE FUNCTION / Una funzione
63055_63081 THREE FUNCTIONS / Tre funzioni

63001_63004



THERMOSTATIC MIXER FOR TWO SIMULTANEOUS FUNCTIONS, WITH PUSH-BUTTON ON/OFF CONTROLS
Miscelatore termostatico a due funzioni simultanee, con pulsanti on-off

63001_63002 ONE FUNCTION / Una funzione
63001_63006 THREE FUNCTIONS / Tre funzioni

63099



SHOWER SET CON SUPPORTO MAGNETICO
Magnetic Shower set

63199 MAGNETIC SHOWER SET WITH 1,50 M DARKFLEX HOSE / Set doccia con supporto magnetico con flessibile Darkflex 1,50 m

38267_38713



THERMOSTATIC MIXER FOR TWO SIMULTANEOUS FUNCTIONS, WITH PUSH-BUTTON ON/OFF CONTROLS
Miscelatore termostatico a due funzioni simultanee, con pulsanti on/off

38266_38711 ONE FUNCTION / Una funzione
38268_38716 THREE FUNCTIONS / Tre funzioni

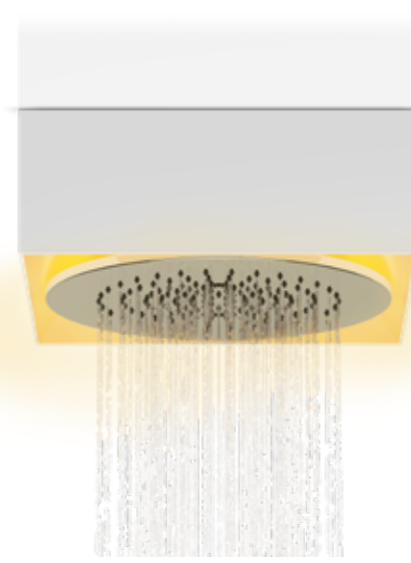
38267_38718



THERMOSTATIC MIXER FOR TWO SIMULTANEOUS FUNCTIONS, WITH PUSH-BUTTON ON/OFF CONTROLS
Miscelatore termostatico a due funzioni simultanee, con pulsanti on/off

38266_38717 ONE FUNCTION / Una funzione
38268_38719 THREE FUNCTIONS / Tre funzioni

57603_57018



RAINFALL Ø350 MM

57601_57018 BUILT-IN

57303_57002 300 X 300 RAINFALL
57301_57002 BUILT-IN
57307_57004 300 X 300 RAINFALL / WATERFALL
57305_57004 BUILT-IN
57403_57006 300 X 500 RAINFALL
57401_57006 BUILT-IN
57411_57010 300 X 500 RAINFALL / WATERFALL
57409_57010 BUILT-IN
57503_57012 500 X 500 RAINFALL
57501_57012 BUILT-IN
57511_57016 500 X 500 MIST MULTIFUNCTION
57509_57016 BUILT-IN

57803_57018



RAINFALL Ø350 MM

57809_57873 MULTIFUNCTION
57903_57973 RAINFALL Ø500 MM
57909_57975 MULTIFUNCTION Ø500 MM
57801_57871 350 X 350 RAINFALL
57807_57875 MULTIFUNCTION
57805_57006 300 X 500 RAINFALL
57811_57010 MULTIFUNCTION
57901_57012 500 X 500 RAINFALL
57907_57016 MULTIFUNCTION

57829_57878



MULTIFUNCTION Ø350 MM

57929_57980 MULTIFUNCTION Ø500 MM
57827_57876 350 X 350 MULTIFUNCTION
57831_57882 300 X 500 MULTIFUNCTION
57927_57977 500 X 500 MULTIFUNCTION

63021_63012



THERMOSTATIC MIXER FOR TWO SIMULTANEOUS FUNCTIONS, WITH PUSH-BUTTON ON/OFF CONTROLS
Miscelatore termostatico a due funzioni simultanee, con pulsanti on-off

63013_63014 THREE FUNCTIONS / Tre funzioni
63015_63016 FOUR FUNCTIONS / Quattro funzioni
63017_63018 FIVE FUNCTIONS / Cinque funzioni

63021_63022



THERMOSTATIC SHELF MIXER FOR TWO SIMULTANEOUS FUNCTIONS, WITH PUSH-BUTTON ON/OFF CONTROLS
Miscelatore termostatico a mensola a due funzioni simultanee, con pulsanti on-off

63023_63024 THREE FUNCTIONS / Tre funzioni
63025_63026 FOUR FUNCTIONS / Quattro funzioni
63027_63028 FIVE FUNCTIONS / Cinque funzioni

65295



WATERFALL SHOWER SPOUT Bocca doccia a cascata

32977



LATERAL NEBULIZER
Nebulizzatore laterale

32985_32982



ADJUSTABLE LATERAL BODY JET
Soffione laterale orientabile

13375



ADJUSTABLE LATERAL BODY JET
Soffione laterale orientabile

32971



LATERAL BODY JET
Soffione laterale

PRIVATE WELLNESS

66401



WHITE WALL-MOUNTED SOAP HOLDER
Porta sapone a parete bianco

66402 BLACK / Nero

58525 WHITE STANDING /
Da appoggio bianco
58526 BLACK / Nero

66407



WALL-MOUNTED TUMBLER
HOLDER WHITE
Porta bicchiere a parete bianco

66408 BLACK / Nero

58531 WHITE STANDING /
Da appoggio bianco
58532 BLACK / Nero

66413



WALL-MOUNTED SOAP
DISPENSER HOLDER WHITE
Porta dispenser a parete bianco

66414 BLACK / Nero

66437 WHITE STANDING /
Da appoggio bianco
66438 BLACK / Nero

66455



PAPER-ROLL HOLDER FOR
HORIZONTAL/VERTICAL
INSTALLATION
Porta rotolo a parete orizzontale o
verticale

66504



60 CM TOWEL RAIL
Portasalvietta 60 cm

66500 30 CM
66502 45 CM

66419



WHITE WALL-MOUNTED BRUSH
HOLDER
Porta scopino a parete bianco

66420 BLACK / Nero

58543 WHITE STANDING /
Da appoggio bianco
58544 BLACK / Nero

ACCESSORIES

Accessori

66515



60 CM TOWEL RAIL FOR
GLASS FIXING
Maniglia e portasalvietta per vetro 60 cm

66511 30 CM
66513 45 CM

70423 CESELLO



WALL-MOUNTED ROBE HOOK
Appendino a parete

70323
TRAME

70123
INTRECCIO

70523
RIGATO

70623
DIAMANTATO

66523

39113



WALL HUNG WC (6 LITRES) IN
CERAMIC, INTEGRATE SIPHON. SOFT-
CLOSING HARDWARE
Vaso in Ceramica a parete (6litri) con
sifone integrato. Cerniere Soft-close
incluse

#518 WHITE CERAMIC
#531 MATTE WHITE CERAMIC
#532 MATTE BLACK CERAMIC

39115



WALL HUNG BIDET IN CERAMIC,
WITH OVERFLOW WASTE AND HOLE
FOR TAP AND FITTINGS
Bidet in Ceramica a parete con
troppopieno e foro centrale per
rubinetteria

#518 WHITE CERAMIC
#531 MATTE WHITE CERAMIC
#532 MATTE BLACK CERAMIC

54606



COUNTER WASHBASIN IN STAINLESS
STEEL, WITHOUT OVERFLOW WASTE
Lavabo da appoggio in acciaio inox,
senza scarico troppopieno

39118



WALL HUNG WC (6 LITRES) IN
CERAMIC, INTEGRATE SIPHON. SOFT-
CLOSING HARDWARE
Vaso in Ceramica a parete (6litri) con
sifone integrato. Cerniere Soft-close
incluse

#518 WHITE CERAMIC
#531 MATTE WHITE CERAMIC
#532 MATTE BLACK CERAMIC

54601



COUNTER WASHBASIN IN STAINLESS
STEEL, WITHOUT OVERFLOW WASTE
Lavabo da appoggio in acciaio inox,
senza scarico troppopieno

54605



COUNTER WASHBASIN IN STAINLESS
STEEL, WITHOUT OVERFLOW WASTE
Lavabo da appoggio in acciaio inox,
senza scarico troppopieno

54611



COVER PLATE
Placca di finitura

54613
54617
54619
54621

54671
RIGATO

54681
DIAMANTATO

TOTAL LOOK

54603



SUPPORT IN CRISTALPLANT® FOR
FREESTANDING INSTALLATION FOR
54601 Supporto in Cristalplant® per
installazione a pavimento lavabo 54601



www.gessi.com

Download Gessi APP

GESI SpA 捷仕
Parco Gessi - 13037 Serravalle Sesia
(Vercelli) ITALY
Tel. +39 0163 454111
Fax +39 0163 459273
gessi@gessi.it

The images and descriptions included in our literature do not constitute an obligation of an accurate realization of the product, the details and the measurement included are to be used as a guide and maybe modified without notice. Possibile mistakes and/or misprints of current catalogue will not be object of dispute.

Le illustrazioni e le descrizioni contenute nel presente catalogo e negli stampati della venditrice non comportano obbligo di fedele esecuzione; i dettagli e le misure contenute sono da considerarsi indicativi e soggetti a modifiche senza preavviso. Eventuali errori e/o refusi di stampa del presente catalogo non costituiscono motivo di contestazione.