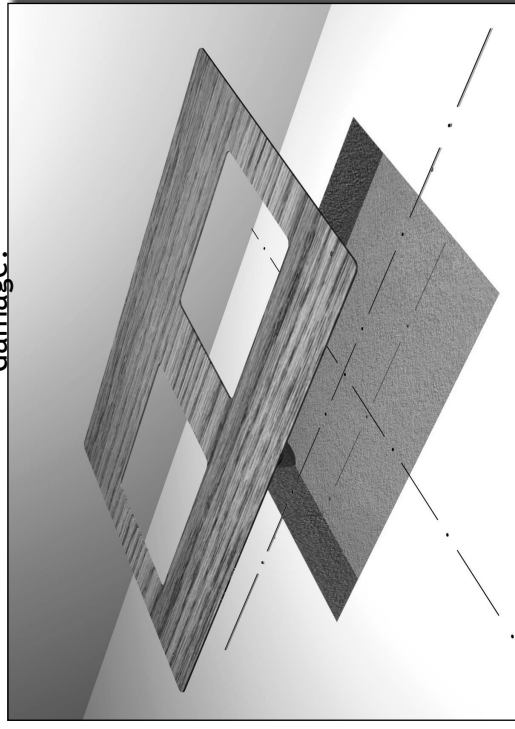


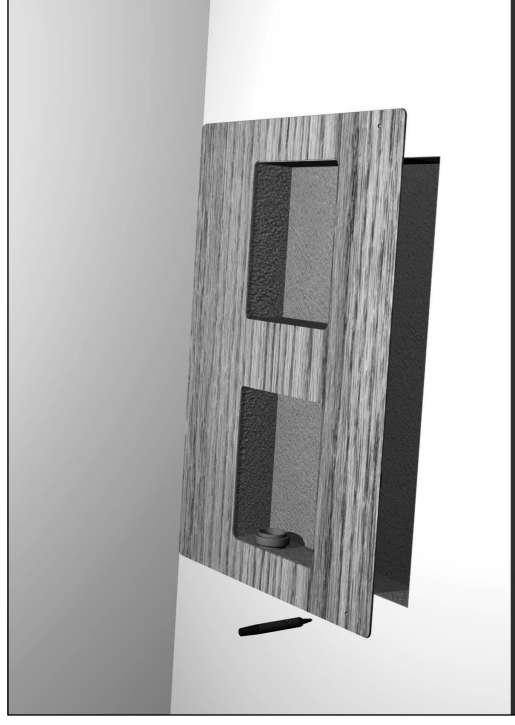
Istruzioni per il montaggio della VASCA SPA / Installation instructions for BATH SPA

Attenzione : durante il montaggio usare prudenza per non danneggiare il pavimento/Pay attention : use special caution during the installation to avoid floor damage.



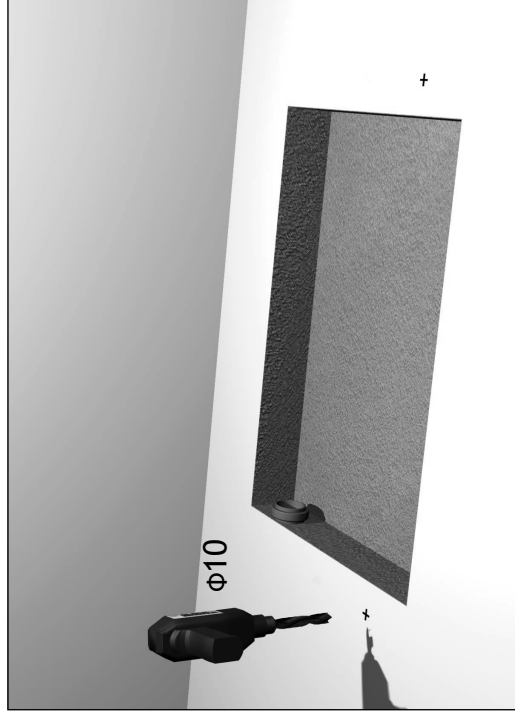
01 Posizionare la dima in legno in dotazione sul pavimento in appoggio al muro, centrandolo sullo scasso realizzato precedentemente.

01 Place the wood frame (included in the packing) on the floor; center it on the breaking previously prepared with a side in contact with the wall.



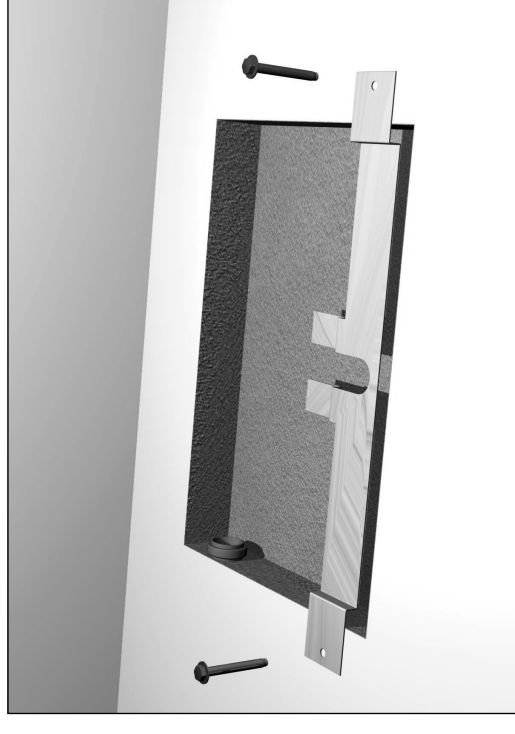
02 Tracciare dei segni sul pavimento in corrispondenza dei due fori della dima in legno.

02 Mark the floor in proximity to the two slots on the wood frame.



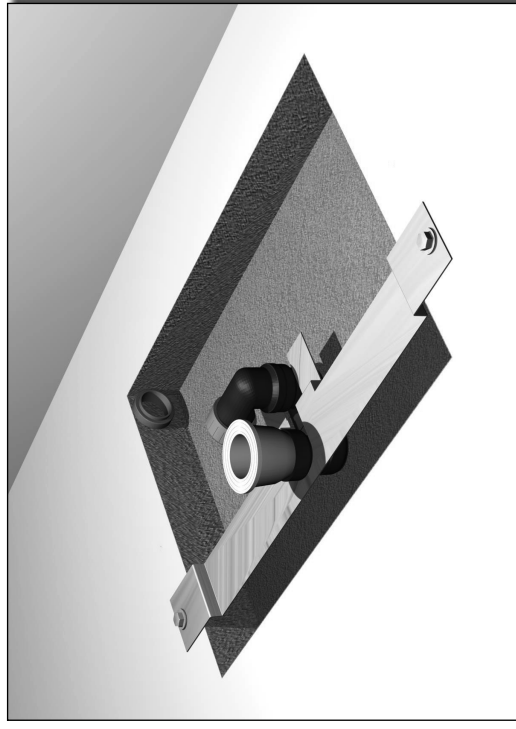
03 Con un trapano eseguire sul pavimento due fori (Φ10mm - profondità 6,5cm) nei punti segnati in precedenza.

03 Drill two holes (Φ10mm, depth 6,5cm) in the reference marks previously done.



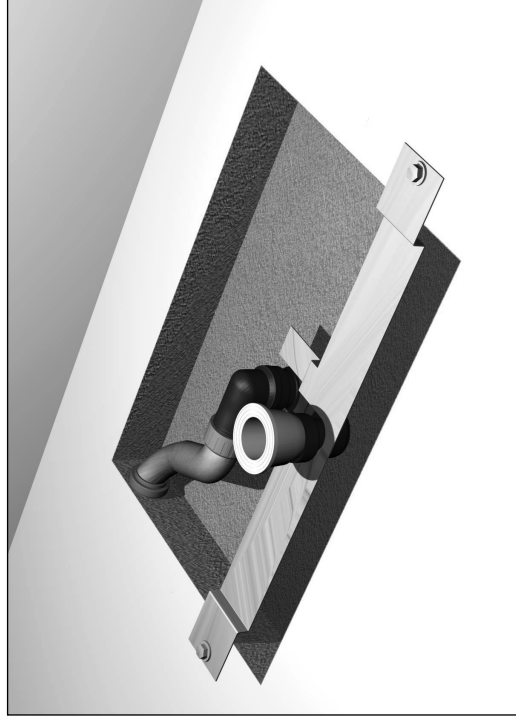
04 Centrare il telaio sui fori e fissarlo con i due fisher in dotazione.

04 Center the frame on the holes and fix it with the two fishers included in the packing.



05 Posizionare il sifone con la piletta sulle due forchette del telaio.

05 Place the siphon and the drain on the frame.



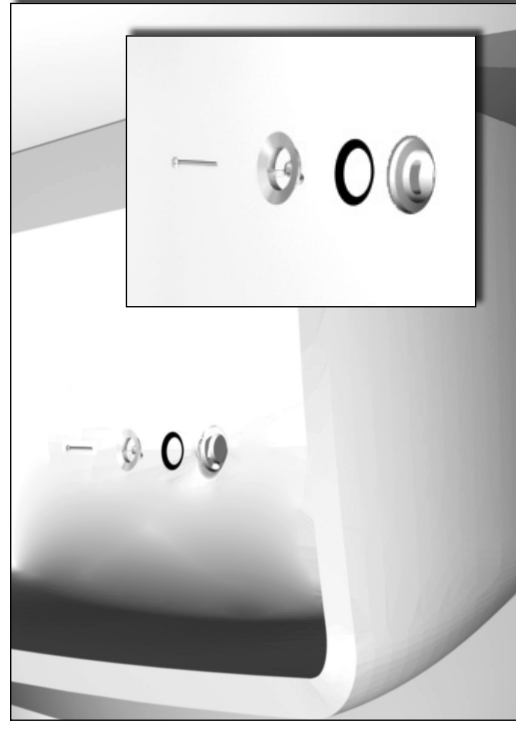
06 Eseguire il collegamento allo scarico.

06 Proceed with the drainage connections.



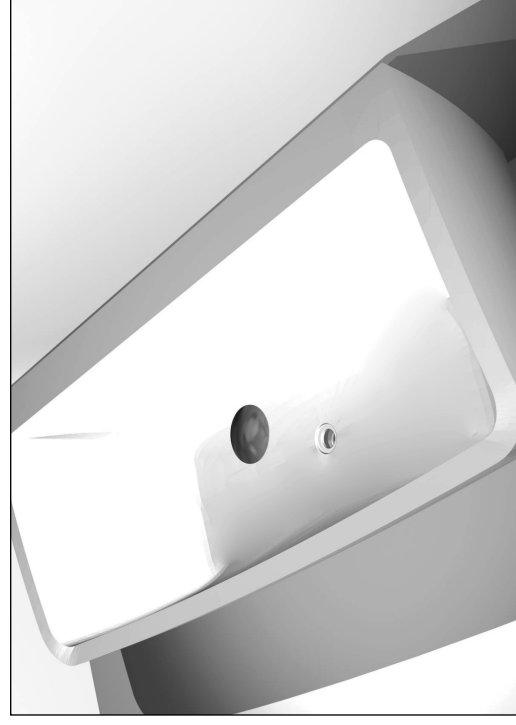
07 Avvicinare la vasca cercando l'assialità del foro della stessa con lo scarico come in figura.

07 Move the bath towards the breaking like in the figure aligning it with the drain hole.



09 Fissare la ghiera alla piletta mediante l'apposita vite; stringere fino a schiacciare la guarnizione.

09 Fit the ring nut to the drain by the screw included in the packaging; tighten the screw until the gasket is compressed.



10 Avvitare il tappo alla ghiera; premendolo si apre e si chiude lo scarico.

10 Screw the cap to the ring nut; you can open/close it by pushing.



08 Accostare al muro e centrare il foro della vasca con la piletta.

08 Place the bath to the wall and center it with the drain.

KEERASSAN